



Zusammenfassung der aktuellen Zahlen für den Landkreis Potsdam-Mittelmark

Gesamtfälle
16.002

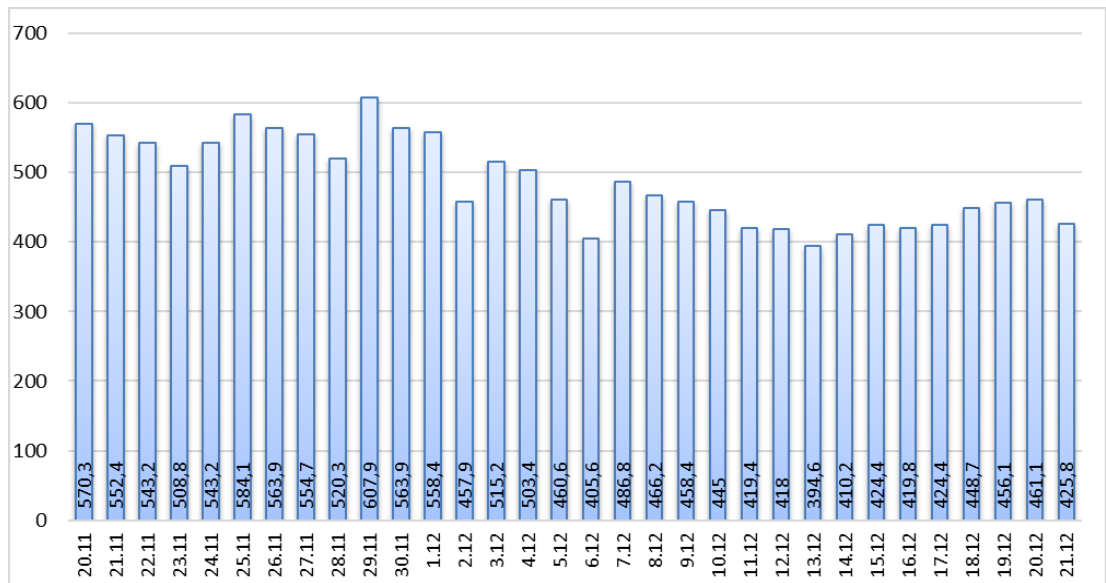
Neue Fälle
36 ▼ (- 17)

Fälle 7 Tage
928 ▼ (- 77)

Verstorbene
240 ▲ (+ 3)

7-Tage INZIDENZ (Fälle pro 100.000 Einwohner in den letzten 7 Tagen)

425,8 ▼ (- 35,3)



Quelle: RKI (Rechtsgrundlage für den Inzidenzwert)

Fachbereich 3 / Stabsstelle Corona

Zusammenfassung der aktuellen Zahlen für den Landkreis Potsdam-Mittelmark (informell)

Amt / Gemeinde	Gesamtfälle	aktuell Infizierte	neue Fälle zum Vortag	Verstorbene gesamt	Verstorbene zum Vortag	Genesene	Quarantäne
Bad Belzig	1028	99	1	16	0	912	101
Beelitz	982	100	0	13	0	867	114
Beetzsee	575	87	1	5	0	482	89
Brück	738	104	1	8	0	623	108
Groß Kreutz	486	62	2	10	0	413	65
Kleinmachnow	1248	84	3	24	1	1140	78
Kloster Lehnin	892	80	3	13	0	796	93
Michendorf	998	77	1	11	0	908	81
Niemegk	398	39	0	4	0	355	39
Nuthetal	581	48	2	7	0	525	52
Schwielowsee	667	69	3	7	0	591	70
Seddiner See	284	33	-1	3	0	248	30
Stahnsdorf	1057	51	1	7	0	999	50
Teltow	2016	148	3	33	1	1835	145
Treuenbrietzen	780	73	3	9	0	697	82
Werder (Havel)	1763	149	7	54	0	1558	163
Wiesenburg/Mark	323	22	0	3	1	298	19
Wusterwitz	454	66	0	7	0	380	67
Ziesar	538	50	0	5	0	483	53
Gesamt(sonstige)*	192	19	2	1	0	172	16
Ergebnis	16000	1460	32	240	3	14282	1515

*Diese Fälle werden im Gesundheitsamt Potsdam-Mittelmark gelistet, sind aber nicht offiziell im Landkreis als wohnhaft gemeldet, bzw. konnten zum Meldezeitpunkt noch nicht eindeutig zugeordnet werden.

Quelle: Gesundheitsamt Potsdam-Mittelmark SurVNet@RKI und andere Meldewege Hinweis: Die Daten können aufgrund unterschiedlicher Datenstände und Interpretationen bei den Abfragen, von obenstehenden (in Punkt 1.) offiziellen Zahlen abweichen.