

Lagebild Corona Nr. 716 vom 21.11.2022



Zusammenfassung der aktuellen Zahlen für den Landkreis Potsdam-Mittelmark

Gesamtfälle
91.050

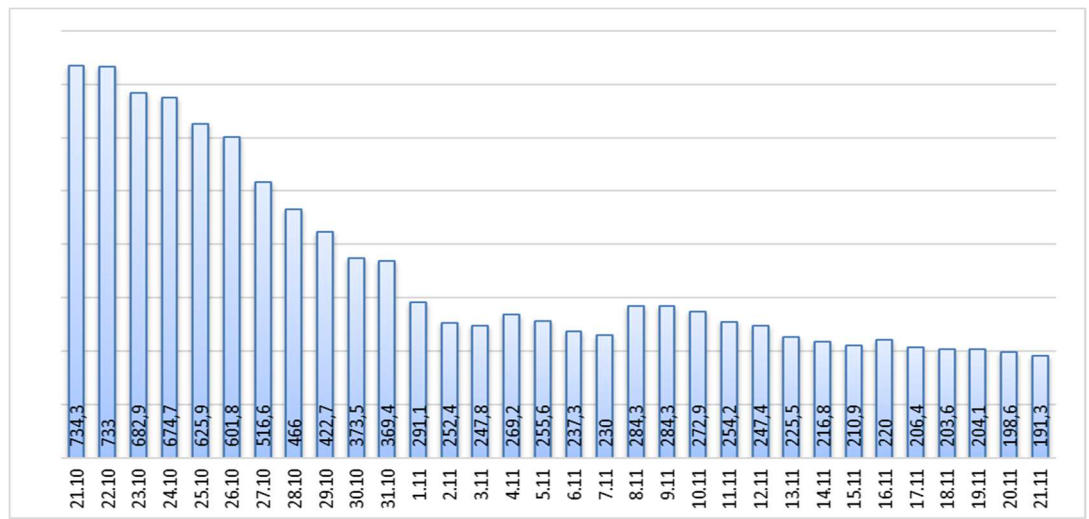
Neue Fälle
0

Fälle 7 Tage
420 ▼ (-16)

Verstorbene
316

7-Tage INZIDENZ (Fälle pro 100.000 Einwohner in den letzten 7 Tagen)

191,3 ▼ (-7,3)



Quelle: RKI (Rechtsgrundlage für den Inzidenzwert)

Fachbereich 3 / Stabsstelle Corona

Zusammenfassung der aktuellen Zahlen für den Landkreis Potsdam-Mittelmark (informell)

Amt / Gemeinde	Gesamtfälle	aktuell Infizierte	neue Fälle	Verstorbene gesamt
Bad Belzig	4833	1	2	19
Beelitz	6314	5	5	16
Beetzsee	3209	3	3	9
Brück	4543	7	6	8
Groß Kreuz	3059	3	8	11
Kleinmachnow	7199	8	8	33
Kloster Lehnin	4524	7	7	17
Michendorf	6471	13	9	14
Niemegk	1926	5	3	6
Nuthetal	3675	5	5	8
Schwielowsee	4749	6	4	10
Seddiner See	1789	7	8	4
Stahnsdorf	5914	6	7	12
Teltow	10671	14	17	37
Treuenbrietzen	3554	7	7	12
Werder (Havel)	11341	12	17	65
Wiesenburg/Mark	1506	0	0	3
Wusterwitz	2077	0	0	11
Ziesar	2663	0	1	9
Gesamt(sonstige)*	956	0	1	2
Ergebnis	90973	109	118	306

*Diese Fälle werden im Gesundheitsamt Potsdam-Mittelmark gelistet, sind aber nicht offiziell im Landkreis als wohnhaft gemeldet, bzw. konnten zum Meldezeitpunkt noch nicht eindeutig zugeordnet werden.

Quelle: Gesundheitsamt Potsdam-Mittelmark SurVNet@RKI und andere Meldewege Hinweis: Die Daten können aufgrund unterschiedlicher Datenstände und Interpretationen bei den Abfragen, von obenstehenden (in Punkt 1.) offiziellen Zahlen abweichen.