



Zusammenfassung der aktuellen Zahlen für den Landkreis Potsdam-Mittelmark

Gesamtfälle  
88.160

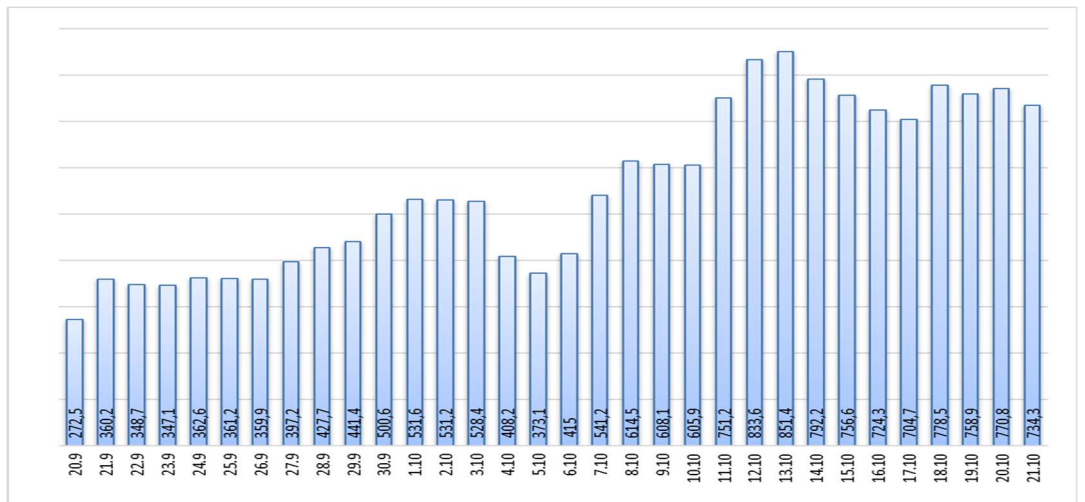
Neue Fälle  
260 ▼(-144)

Fälle 7 Tage  
1.612 ▼(-80)

Verstorbene  
308 ▲(+1)

7-Tage INZIDENZ (Fälle pro 100.000 Einwohner in den letzten 7 Tagen)

734,3 ▼ (-36,5)



Quelle: RKI (Rechtsgrundlage für den Inzidenzwert)

Fachbereich 3 / Stabsstelle Corona

Zusammenfassung der aktuellen Zahlen für den Landkreis Potsdam-Mittelmark (informell)

Amt / Gemeinde	Gesamtfälle	aktuell Infizierte	neue Fälle	Verstorbene gesamt
Bad Belzig	4756	40	10	19
Beelitz	6086	72	8	15
Beetzsee	3110	57	26	9
Brück	4407	43	8	8
Groß Kreutz	2969	18	4	11
Kleinmachnow	7012	52	15	31
Kloster Lehnin	4390	54	14	16
Michendorf	6230	70	15	14
Niemegk	1852	41	21	6
Nuthetal	3596	26	2	8
Schwielowsee	4575	52	12	10
Seddiner See	1735	13	5	4
Stahnsdorf	5706	55	18	11
Teltow	10299	96	29	37
Treuenbrietzen	3421	57	10	11
Werder (Havel)	10953	130	27	64
Wiesenburg/Mark	1471	16	3	3
Wusterwitz	2008	18	4	11
Ziesar	2559	21	12	9
Gesamt(sonstige)*	939	8	-1	2
<b>Ergebnis</b>	<b>88074</b>	<b>939</b>	<b>242</b>	<b>299</b>

\*Diese Fälle werden im Gesundheitsamt Potsdam-Mittelmark gelistet, sind aber nicht offiziell im Landkreis als wohnhaft gemeldet, bzw. konnten zum Meldezeitpunkt noch nicht eindeutig zugeordnet werden.

Quelle: Gesundheitsamt Potsdam-Mittelmark SurVNet@RKI und andere Meldewege Hinweis: Die Daten können aufgrund unterschiedlicher Datenstände und Interpretationen bei den Abfragen, von obenstehenden (in Punkt 1.) offiziellen Zahlen abweichen.