

## 1. Zusammenfassung der aktuellen Zahlen für den Landkreis Potsdam-Mittelmark

Quelle: RKI (Rechtsgrundlage für den Inzidenzwert)

Gesamtfälle  
**8.752**

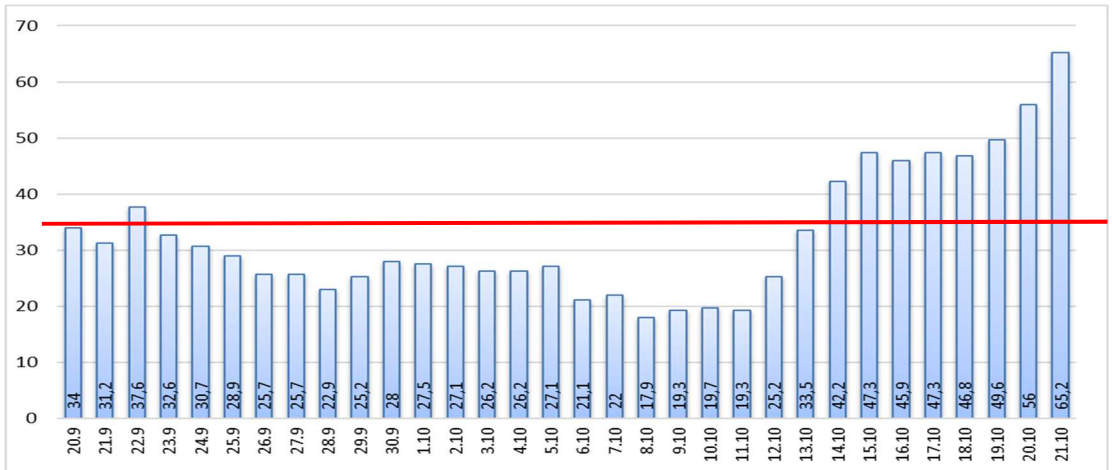
Neue Fälle  
**50 ▲ (+11)**

Fälle 7 Tage  
**142 ▲ (+20)**

Verstorbene  
**213**

**7-Tage INZIDENZ** (Fälle pro 100.000 Einwohner in den letzten 7 Tagen)

**65,2 ▲ (+9,2)**



## 2. Zusammenfassung der aktuellen Zahlen für den Landkreis Potsdam-Mittelmark (informell)

Quelle: Gesundheitsamt Potsdam-Mittelmark SurVNet@RKI und andere Meldewege **Hinweis:** Die Daten können aufgrund unterschiedlicher Datenstände und Interpretationen bei den Abfragen, von obenstehenden (in Punkt 1.) offiziellen Zahlen abweichen.

Amt / Gemeinde	Gesamtfälle	aktuell Infizierte	neue Fälle zum Vortag	Verstorbene gesamt	Verstorbene zum Vortag	Genesene	Quarantäne
Bad Belzig	548	37	8	9	0	502	26
Beelitz	481	6	2	11	0	464	46
Beetzsee	320	8	1	5	0	307	4
Brück	339	30	7	5	0	304	13
Groß Kreutz	255	1	0	9	0	245	0
Kleinmachnow	765	19	4	21	0	724	9
Kloster Lehnin	460	0	0	10	0	450	0
Michendorf	612	9	2	11	0	592	6
Niemegk	200	18	4	4	0	178	10
Nuthetal	343	3	2	7	0	333	0
Schwielowsee	323	9	2	6	0	307	2
Seddiner See	144	0	0	3	0	141	0
Stahnsdorf	596	10	2	4	0	582	5
Teltow	1136	8	0	31	0	1097	4
Treuenbrietzen	418	10	4	9	0	399	19
Werder (Havel)	1054	23	9	54	0	977	11
Wiesenburg/Mark	182	2	0	2	0	178	1
Wusterwitz	234	4	1	6	0	224	2
Ziesar	230	7	2	5	0	218	4
Gesamt(sonstige)*	105	0	0	1	0	104	1
<b>Ergebnis</b>	<b>8745</b>	<b>204</b>	<b>50</b>	<b>213</b>	<b>0</b>	<b>8326</b>	<b>163</b>

\*Diese Fälle werden im Gesundheitsamt Potsdam-Mittelmark gelistet, sind aber nicht offiziell im Landkreis als wohnhaft gemeldet, bzw. konnten zum Meldezeitpunkt noch nicht eindeutig zugeordnet werden.