

PM Zusammenfassung der aktuellen Zahlen für den Landkreis Potsdam-Mittelmark

Gesamtfälle
81.853

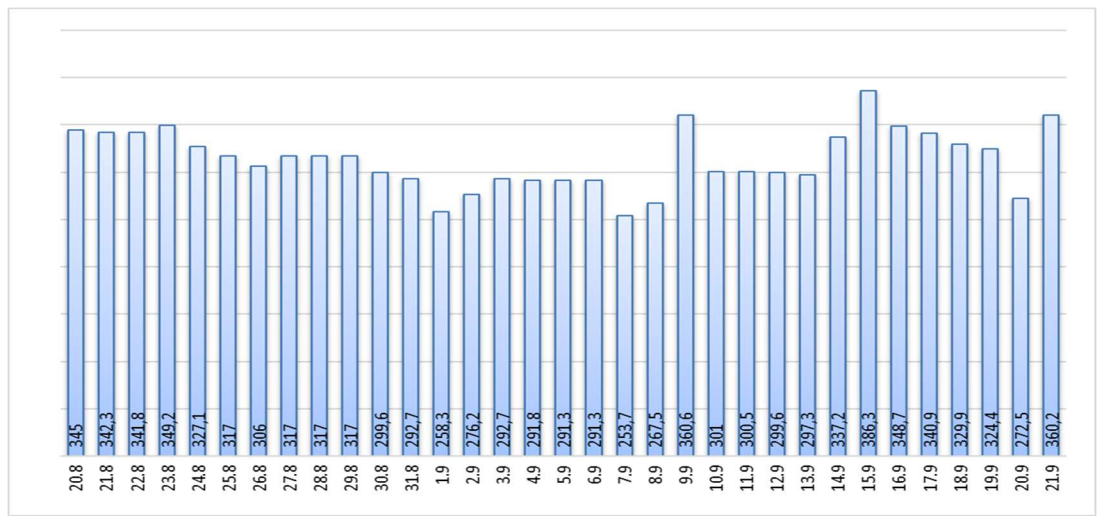
Neue Fälle
392 ▲ (+393)

Fälle 7 Tage
785 ▲ (+191)

Verstorbene
300

7-Tage INZIDENZ (Fälle pro 100.000 Einwohner in den letzten 7 Tagen)

360,2 ▲ (+87,7)



Quelle: RKI (Rechtsgrundlage für den Inzidenzwert)

Fachbereich 3 / Stabsstelle Corona

Zusammenfassung der aktuellen Zahlen für den Landkreis Potsdam-Mittelmark (informell)

Amt / Gemeinde	Gesamtfälle	aktuell Infizierte	neue Fälle	Verstorbene gesamt
Bad Belzig	4503	15	13	19
Beelitz	5592	18	17	15
Beetzsee	2861	10	8	9
Brück	4147	11	12	8
Groß Kreuz	2783	7	7	11
Kleinmachnow	6594	23	15	31
Kloster Lehnin	4102	8	8	16
Michendorf	5708	23	23	14
Niemegk	1692	9	9	6
Nuthetal	3361	15	14	8
Schwielowsee	4214	16	15	10
Seddiner See	1606	8	8	4
Stahnsdorf	5287	8	2	11
Teltow	9611	30	14	37
Treuenbrietzen	3072	12	12	11
Werder (Havel)	10074	24	17	62
Wiesenburg/Mark	1374	3	2	3
Wusterwitz	1875	2	2	10
Ziesar	2422	5	5	8
Gesamt(sonstige)*	901	1	1	2
Ergebnis	81779	248	204	295

*Diese Fälle werden im Gesundheitsamt Potsdam-Mittelmark gelistet, sind aber nicht offiziell im Landkreis als wohnhaft gemeldet, bzw. konnten zum Meldezeitpunkt noch nicht eindeutig zugeordnet werden.

Quelle: Gesundheitsamt Potsdam-Mittelmark SurVNet@RKI und andere Meldewege Hinweis: Die Daten können aufgrund unterschiedlicher Datenstände und Interpretationen bei den Abfragen, von obenstehenden (in Punkt 1.) offiziellen Zahlen abweichen.