

1. Zusammenfassung der aktuellen Zahlen für den Landkreis Potsdam-Mittelmark

Quelle: RKI (Rechtsgrundlage für den Inzidenzwert)

Gesamtfälle
8.362

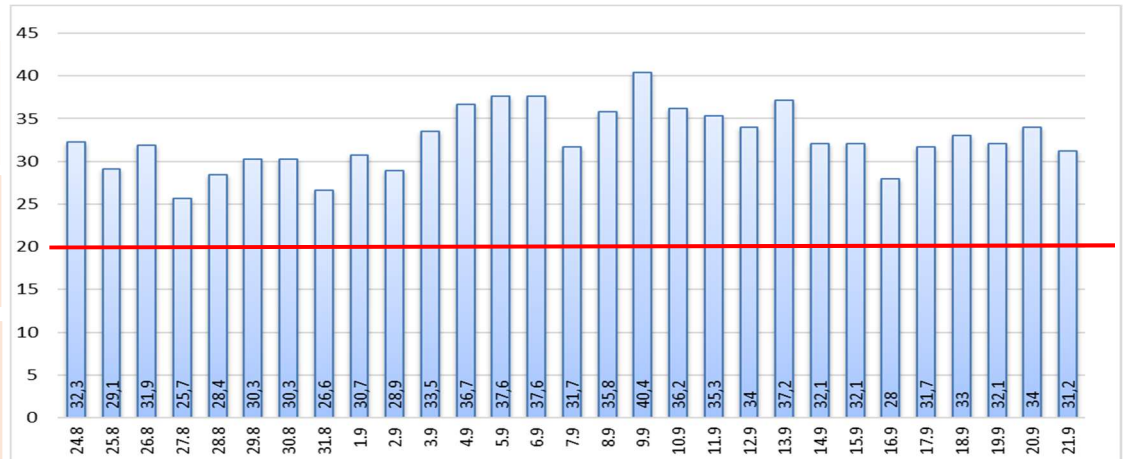
Neue Fälle
11 ▲ (+2)

Fälle 7 Tage
68 ▼ (-6)

Verstorbene
212

7-Tage INZIDENZ (Fälle pro 100.000 Einwohner in den letzten 7 Tagen)

31,2 ▼ (-2,8)



2. Zusammenfassung der aktuellen Zahlen für den Landkreis Potsdam-Mittelmark (informell)

Quelle: Gesundheitsamt Potsdam-Mittelmark SurVNet@RKI und andere Meldewege

Hinweis: Die Daten können aufgrund unterschiedlicher Datenstände und Interpretationen bei den Abfragen, von obenstehenden (in Punkt 1.) offiziellen Zahlen abweichen.

Amt / Gemeinde	Gesamtfälle	aktuell Infizierte	neue Fälle zum Vortag	Verstorbene gesamt	Verstorbene zum Vortag	Genesene	Quarantäne
Bad Belzig	500	12	2	9	0	479	37
Beelitz	465	5	2	11	0	449	6
Beetzsee	305	4	2	5	0	296	8
Brück	297	4	1	4	0	289	6
Groß Kreutz	253	2	1	9	0	242	2
Kleinmachnow	730	10	5	21	0	699	5
Kloster Lehnin	459	4	2	10	0	445	5
Michendorf	596	4	1	11	0	581	4
Niemegk	177	0	0	4	0	173	1
Nuthetal	332	3	0	7	0	322	2
Schwielowsee	297	5	0	6	0	286	12
Seddiner See	142	0	0	3	0	139	0
Stahnsdorf	579	5	2	4	0	570	10
Teltow	1110	12	6	31	0	1067	10
Treuenbrietzen	400	3	0	9	0	388	3
Werder	993	8	1	54	0	931	30
Wiesenburg	169	16	5	2	0	151	22
Wusterwitz	227	1	0	6	0	220	3
Ziesar	216	5	2	5	0	206	11
Gesamt (sonstige)*	107	0	0	1	0	106	1
Ergebnis	8354	103	32	212	0	8039	178

*Diese Fälle werden im Gesundheitsamt Potsdam-Mittelmark gelistet, sind aber nicht offiziell im Landkreis als wohnhaft gemeldet, bzw. konnten zum Meldezeitpunkt noch nicht eindeutig zugeordnet werden.