

Lagebild Corona Nr. 568 vom 21.04.2022



Zusammenfassung der aktuellen Zahlen für den Landkreis Potsdam-Mittelmark

Gesamtfälle
60.644

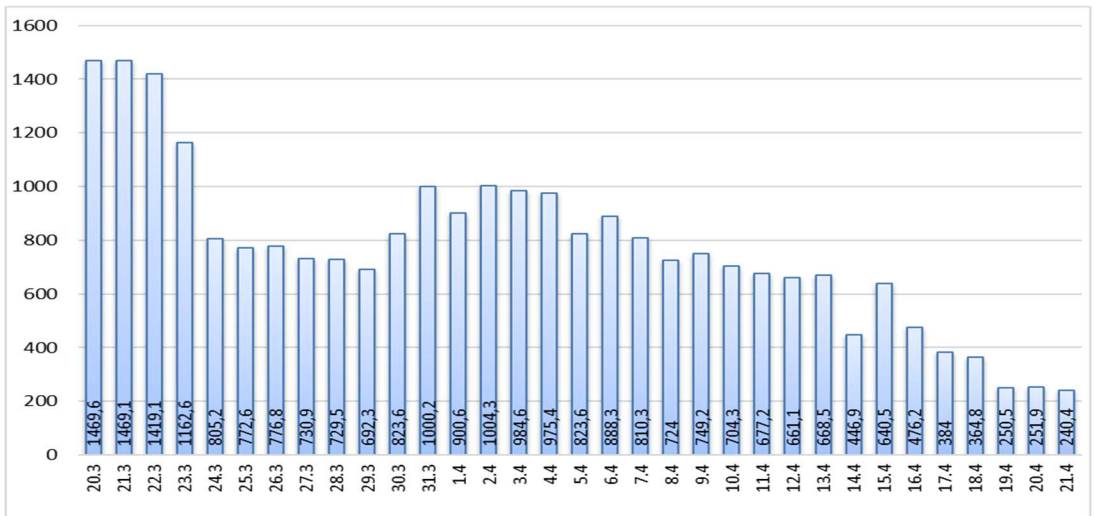
Neue Fälle
264 ▼ (-97)

Fälle 7 Tage
524 ▼ (-25)

Verstorbene
280 ▲ (+1)

7-Tage INZIDENZ (Fälle pro 100.000 Einwohner in den letzten 7 Tagen)

240,4 ▼ (-11,5)



Quelle: RKI (Rechtsgrundlage für den Inzidenzwert)

Fachbereich 3 / Stabsstelle Corona

Zusammenfassung der aktuellen Zahlen für den Landkreis Potsdam-Mittelmark (informell)

Amt / Gemeinde	Gesamtfälle	aktuell Infizierte	neue Fälle zum Vortag	Verstorbene gesamt	Verstorbene zum Vortag	Genesene	Quarantäne
Bad Belzig	3413	97	26	18	0	3298	97
Beelitz	4014	111	32	14	0	3889	111
Beetzsee	2259	57	14	7	0	2195	57
Brück	3103	62	16	8	0	3033	62
Groß Kreutz	2077	34	7	10	0	2033	34
Kleinmachnow	4634	151	17	28	0	4455	153
Kloster Lehnin	3197	97	17	16	0	3084	97
Michendorf	4009	77	19	13	0	3919	79
Niemegk	1250	35	6	4	0	1211	35
Nuthetal	2547	55	9	7	0	2485	55
Schwielowsee	2965	128	20	9	0	2828	128
Seddiner See	1147	35	7	4	0	1108	35
Stahnsdorf	3859	90	20	10	0	3759	90
Teltow	7168	150	11	36	0	6982	150
Treuenbrietzen	2361	40	19	11	0	2310	40
Werder (Havel)	7486	239	42	60	0	7187	240
Wiesenburg/Mark	992	28	5	3	0	961	29
Wusterwitz	1498	28	5	10	0	1460	29
Ziesar	1946	23	4	7	0	1916	24
Gesamt(sonstige)*	747	17	-2	2	0	728	17
Ergebnis	60672	1554	294	277	0	58841	1562

*Diese Fälle werden im Gesundheitsamt Potsdam-Mittelmark gelistet, sind aber nicht offiziell im Landkreis als wohnhaft gemeldet, bzw. konnten zum Meldezeitpunkt noch nicht eindeutig zugeordnet werden.

Quelle: Gesundheitsamt Potsdam-Mittelmark SurVNet@RKI und andere Meldewege Hinweis: Die Daten können aufgrund unterschiedlicher Datenstände und Interpretationen bei den Abfragen, von obenstehenden (in Punkt 1.) offiziellen Zahlen abweichen.