

PM Zusammenfassung der aktuellen Zahlen für den Landkreis Potsdam-Mittelmark

Gesamtfälle
51.429

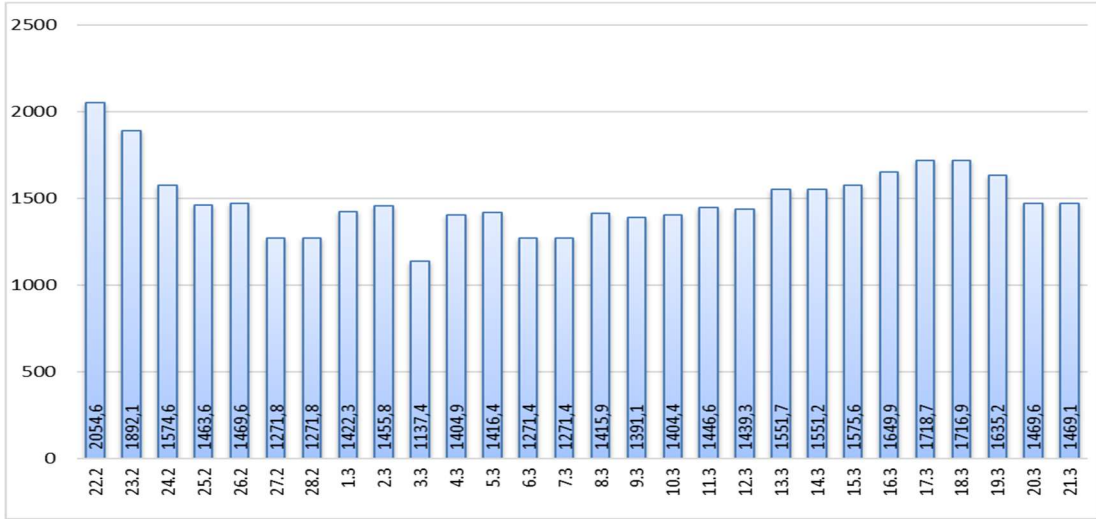
Neue Fälle
0

Fälle 7 Tage
3.202 ▼(-1)

Verstorbene
274

7-Tage INZIDENZ (Fälle pro 100.000 Einwohner in den letzten 7 Tagen)

1.469,1 ▼ (-0,5)



Quelle: RKI (Rechtsgrundlage für den Inzidenzwert)

Fachbereich 3 / Stabsstelle Corona

Zusammenfassung der aktuellen Zahlen für den Landkreis Potsdam-Mittelmark (informell)

Amt / Gemeinde	Gesamtfälle	aktuell Infizierte	neue Fälle zum Vortag	Verstorbene gesamt	Verstorbene zum Vortag	Genesene	Quarantäne
Bad Belzig	2852	369	26	18	0	2465	371
Beelitz	3375	414	25	14	0	2947	414
Beetzsee	1928	250	23	7	0	1671	250
Brück	2654	356	14	8	0	2290	356
Groß Kreutz	1809	224	6	10	0	1574	228
Kleinmachnow	3852	508	47	28	1	3316	509
Kloster Lehnin	2806	291	27	16	0	2499	291
Michendorf	3365	432	37	12	0	2921	432
Niemegk	1012	179	26	4	0	829	180
Nuthetal	2203	192	11	7	0	2004	192
Schwielowsee	2468	301	20	9	0	2158	302
Seddiner See	986	128	24	3	0	855	128
Stahnsdorf	3291	393	20	9	0	2889	393
Teltow	6150	693	52	34	0	5423	694
Treuenbrietzen	2081	231	9	11	0	1839	231
Werder (Havel)	6234	731	37	60	0	5443	733
Wiesenburg/Mark	795	99	9	3	0	693	104
Wusterwitz	1268	153	9	10	0	1105	156
Ziesar	1628	286	42	6	0	1336	291
Gesamt(sonstige)*	646	80	1	2	0	564	80
Ergebnis	51403	6310	465	271	1	44821	6335

*Diese Fälle werden im Gesundheitsamt Potsdam-Mittelmark gelistet, sind aber nicht offiziell im Landkreis als wohnhaft gemeldet, bzw. konnten zum Meldezeitpunkt noch nicht eindeutig zugeordnet werden.

Quelle: Gesundheitsamt Potsdam-Mittelmark SurVNet@RKI und andere Meldewege Hinweis: Die Daten können aufgrund unterschiedlicher Datenstände und Interpretationen bei den Abfragen, von obenstehenden (in Punkt 1.) offiziellen Zahlen abweichen.