



Zusammenfassung der aktuellen Zahlen für den Landkreis Potsdam-Mittelmark

Gesamtfälle
15.966

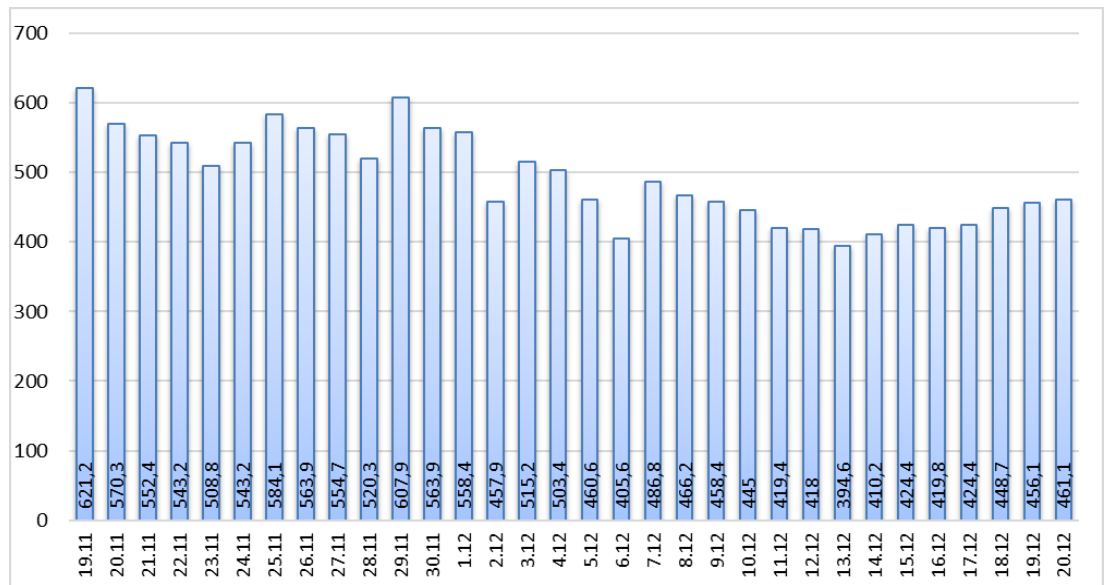
Neue Fälle
53 ▼ (- 46)

Fälle 7 Tage
1005 ▲ (+ 11)

Verstorbene
237

7-Tage INZIDENZ (Fälle pro 100.000 Einwohner in den letzten 7 Tagen)

461,1 ▲ (+ 5)



Quelle: RKI (Rechtsgrundlage für den Inzidenzwert)

Fachbereich 3 / Stabsstelle Corona

Zusammenfassung der aktuellen Zahlen für den Landkreis Potsdam-Mittelmark (informell)

Amt / Gemeinde	Gesamtfälle	aktuell Infizierte	neue Fälle zum Vortag	Verstorbene gesamt	Verstorbene zum Vortag	Genesene	Quarantäne
Bad Belzig	1027	118	17	16	0	891	122
Beelitz	982	123	19	13	0	844	137
Beetzsee	574	95	19	5	0	473	98
Brück	737	120	14	8	1	606	126
Groß Kreutz	484	64	16	10	0	409	63
Kleinmachnow	1245	93	21	23	0	1129	86
Kloster Lehnin	889	89	20	13	0	785	104
Michendorf	997	82	24	11	0	902	83
Niemegk	398	52	9	4	0	342	52
Nuthetal	579	59	7	7	0	512	63
Schwielowsee	664	73	15	7	0	583	74
Seddiner See	285	30	8	3	0	249	32
Stahnsdorf	1056	58	12	7	0	990	58
Teltow	2013	175	33	32	0	1806	171
Treuenbrietzen	777	91	17	9	0	676	99
Werder (Havel)	1756	154	34	54	0	1546	167
Wiesenburg/Mark	323	24	6	2	0	297	21
Wusterwitz	454	77	5	7	0	369	79
Ziesar	538	64	12	5	0	469	67
Gesamt(sonstige)*	190	19	7	1	0	170	19
Ergebnis	15968	1660	315	237	1	14048	1721

*Diese Fälle werden im Gesundheitsamt Potsdam-Mittelmark gelistet, sind aber nicht offiziell im Landkreis als wohnhaft gemeldet, bzw. konnten zum Meldezeitpunkt noch nicht eindeutig zugeordnet werden.

Quelle: Gesundheitsamt Potsdam-Mittelmark SurVNet@RKI und andere Meldewege Hinweis: Die Daten können aufgrund unterschiedlicher Datenstände und Interpretationen bei den Abfragen, von obenstehenden (in Punkt 1.) offiziellen Zahlen abweichen.