



Zusammenfassung der aktuellen Zahlen für den Landkreis Potsdam-Mittelmark

Gesamtfälle
87.900

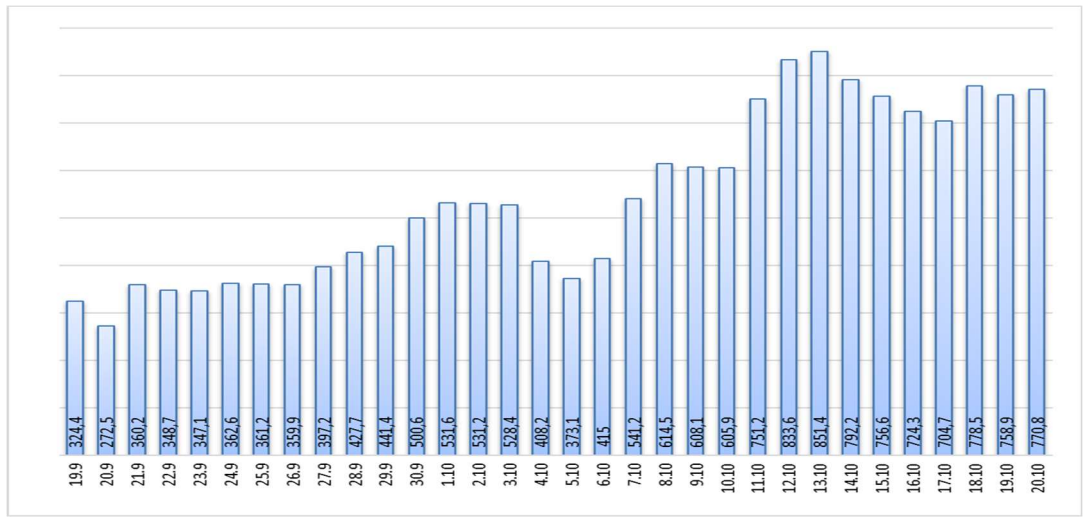
Neue Fälle
404 ▲ (+71)

Fälle 7 Tage
1.692 ▲ (+26)

Verstorbene
307

7-Tage INZIDENZ (Fälle pro 100.000 Einwohner in den letzten 7 Tagen)

770,8 ▲ (+11,9)



Quelle: RKI (Rechtsgrundlage für den Inzidenzwert)

Fachbereich 3 / Stabsstelle Corona

Zusammenfassung der aktuellen Zahlen für den Landkreis Potsdam-Mittelmark (informell)

Amt / Gemeinde	Gesamtfälle	aktuell Infizierte	neue Fälle	Verstorbene gesamt
Bad Belzig	4746	30	14	19
Beelitz	6078	62	25	15
Beetzsee	3084	33	29	9
Brück	4399	30	22	8
Groß Kreuz	2965	14	9	11
Kleinmachnow	6997	45	20	31
Kloster Lehnin	4376	42	23	16
Michendorf	6215	65	23	14
Niemegk	1831	21	19	6
Nuthetal	3594	25	15	8
Schwielowsee	4563	44	27	10
Seddiner See	1730	11	2	4
Stahnsdorf	5688	45	11	11
Teltow	10270	72	34	37
Treuenbrietzen	3411	45	43	11
Werder (Havel)	10926	111	68	64
Wiesenburg/Mark	1468	14	7	3
Wusterwitz	2004	16	12	11
Ziesar	2547	13	11	9
Gesamt(sonstige)*	940	7	2	2
Ergebnis	87832	745	416	299

*Diese Fälle werden im Gesundheitsamt Potsdam-Mittelmark gelistet, sind aber nicht offiziell im Landkreis als wohnhaft gemeldet, bzw. konnten zum Meldezeitpunkt noch nicht eindeutig zugeordnet werden.

Quelle: Gesundheitsamt Potsdam-Mittelmark SurVNet@RKI und andere Meldewege Hinweis: Die Daten können aufgrund unterschiedlicher Datenstände und Interpretationen bei den Abfragen, von obenstehenden (in Punkt 1.) offiziellen Zahlen abweichen.