

1. Zusammenfassung der aktuellen Zahlen für den Landkreis Potsdam-Mittelmark

Quelle: RKI (Rechtsgrundlage für den Inzidenzwert)

Gesamtfälle
8.351

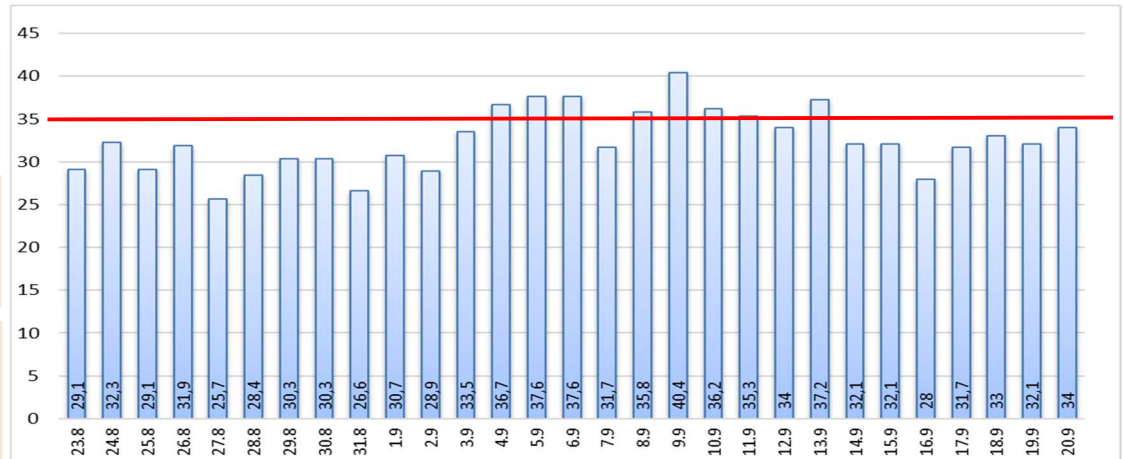
Neue Fälle
9 ▲ (+9)

Fälle 7 Tage
74 ▲ (+4)

Verstorbene
212

7-Tage INZIDENZ (Fälle pro 100.000 Einwohner in den letzten 7 Tagen)

34 ▲ (+1,9)



2. Zusammenfassung der aktuellen Zahlen für den Landkreis Potsdam-Mittelmark (informell)

Quelle: Gesundheitsamt Potsdam-Mittelmark SurVNet@RKI und andere Meldewege

Hinweis: Die Daten können aufgrund unterschiedlicher Datenstände und Interpretationen bei den Abfragen, von obenstehenden (in Punkt 1.) offiziellen Zahlen abweichen.

Amt / Gemeinde	Gesamtfälle	aktuell Infizierte	neue Fälle zum Vortag	Verstorbene gesamt	Verstorbene zum Vortag	Genesene	Quarantäne
Bad Belzig	500	14	2	9	0	477	33
Beelitz	465	8	2	11	0	446	10
Beetzsee	304	3	1	5	0	296	4
Brück	297	4	1	4	0	289	27
Groß Kreutz	252	1	0	9	0	242	1
Kleinmachnow	727	11	2	21	0	695	6
Kloster Lehnin	459	6	2	10	0	443	5
Michendorf	595	3	0	11	0	581	21
Niemegk	177	0	0	4	0	173	0
Nuthetal	332	4	0	7	0	321	4
Schwielowsee	298	6	1	6	0	286	14
Seddiner See	142	0	0	3	0	139	0
Stahnsdorf	578	5	1	4	0	569	10
Teltow	1107	12	3	31	0	1064	10
Treuenbrietzen	400	3	0	9	0	388	2
Werder	993	10	1	54	0	929	32
Wiesenburg	169	19	5	2	0	148	16
Wusterwitz	227	1	0	6	0	220	3
Ziesar	214	4	0	5	0	205	14
Gesamt (sonstige)*	107	0	0	1	0	106	2
Ergebnis	8343	114	21	212	0	8017	214

*Diese Fälle werden im Gesundheitsamt Potsdam-Mittelmark gelistet, sind aber nicht offiziell im Landkreis als wohnhaft gemeldet, bzw. konnten zum Meldezeitpunkt noch nicht eindeutig zugeordnet werden.