



Zusammenfassung der aktuellen Zahlen für den Landkreis Potsdam-Mittelmark

Gesamtfälle
65.905

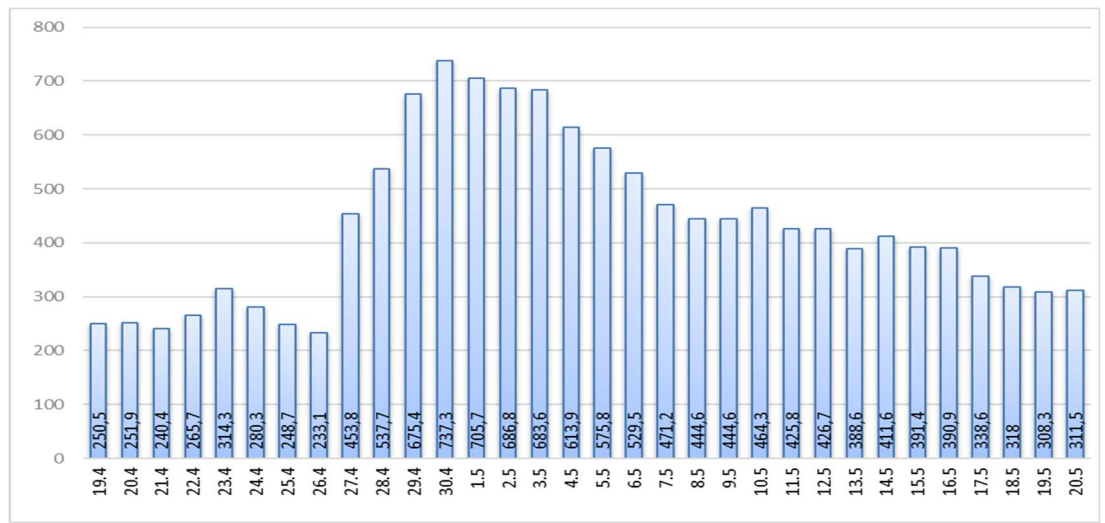
Neue Fälle
139 ▼ (-46)

Fälle 7 Tage
679 ▲ (+7)

Verstorbene
282 (0)

7-Tage INZIDENZ (Fälle pro 100.000 Einwohner in den letzten 7 Tagen)

311,5 ▲ (+3,2)



Quelle: RKI (Rechtsgrundlage für den Inzidenzwert)

Fachbereich 3 / Stabsstelle Corona

Zusammenfassung der aktuellen Zahlen für den Landkreis Potsdam-Mittelmark (informell)

Amt / Gemeinde	Gesamtfälle	aktuell infizierte	neue Fälle zum Vortag	Verstorbene gesamt	Verstorbene zum Vortag	Genesene	Quarantäne
Bad Belzig	3678	31	10	18	0	3629	31
Beelitz	4406	37	8	14	0	4355	37
Beetzsee	2403	10	4	7	0	2386	10
Brück	3380	18	9	8	0	3354	18
Groß Kreutz	2246	11	7	11	0	2224	11
Kleinmachnow	5196	57	25	28	0	5111	61
Kloster Lehnin	3417	19	8	16	0	3382	19
Michendorf	4379	20	10	13	0	4346	20
Niemegk	1358	8	0	4	0	1346	8
Nuthetal	2759	11	2	7	0	2741	11
Schwielowsee	3258	13	5	9	0	3236	13
Seddiner See	1287	4	0	4	0	1279	4
Stahnsdorf	4204	30	15	11	0	4163	30
Teltow	7672	50	12	36	0	7586	50
Treuenbrietzen	2502	2	1	11	0	2489	2
Werder (Havel)	8146	48	23	60	0	8038	48
Wiesenburg/Mark	1110	9	2	3	0	1098	10
Wusterwitz	1602	5	1	10	0	1587	5
Ziesar	2080	7	2	7	0	2066	7
Gesamt(sonstige)*	788	1	1	2	0	785	1
Ergebnis	65871	391	145	279	0	65201	396

*Diese Fälle werden im Gesundheitsamt Potsdam-Mittelmark gelistet, sind aber nicht offiziell im Landkreis als wohnhaft gemeldet, bzw. konnten zum Meldezeitpunkt noch nicht eindeutig zugeordnet werden.

Quelle: Gesundheitsamt Potsdam-Mittelmark SurVNet@RKI und andere Meldewege Hinweis: Die Daten können aufgrund unterschiedlicher Datenstände und Interpretationen bei den Abfragen, von obenstehenden (in Punkt 1.) offiziellen Zahlen abweichen.