

Lagebild Corona Nr. 567 vom 20.04.2022



Zusammenfassung der aktuellen Zahlen für den Landkreis Potsdam-Mittelmark

Gesamtfälle
60.380

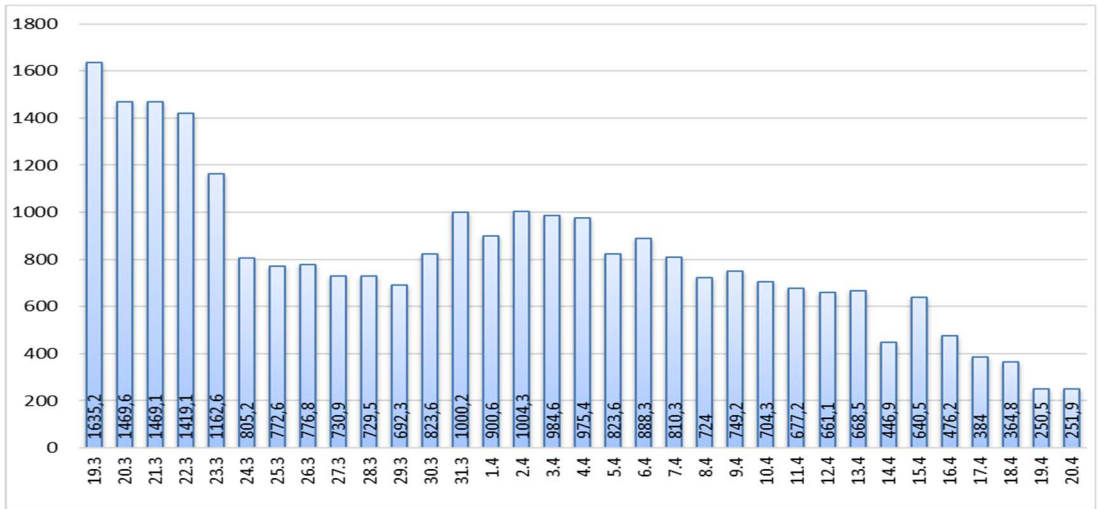
Neue Fälle
361 ▲ (+361)

Fälle 7 Tage
549 ▲ (+3)

Verstorbene
279 (0)

7-Tage INZIDENZ (Fälle pro 100.000 Einwohner in den letzten 7 Tagen)

251,9 ▲ (+1,4)



Quelle: RKI (Rechtsgrundlage für den Inzidenzwert)

Fachbereich 3 / Stabsstelle Corona

Zusammenfassung der aktuellen Zahlen für den Landkreis Potsdam-Mittelmark (informell)

Amt / Gemeinde	Gesamtfälle	aktuell Infizierte	neue Fälle zum Vortag	Verstorbene gesamt	Verstorbene zum Vortag	Genesene	Quarantäne
Bad Belzig	3387	122	15	18	0	3247	122
Beelitz	3982	120	25	14	0	3848	120
Beetzsee	2245	68	12	7	0	2170	68
Brück	3087	83	16	8	0	2996	83
Groß Kreutz	2070	44	7	10	0	2016	44
Kleinmachnow	4617	177	56	28	0	4412	179
Kloster Lehnin	3180	109	18	16	0	3055	109
Michendorf	3990	107	19	13	0	3870	109
Niemegk	1244	42	10	4	0	1198	42
Nuthetal	2538	60	12	7	0	2471	60
Schwielowsee	2945	131	29	9	0	2805	131
Seddiner See	1140	41	13	4	0	1095	41
Stahnsdorf	3839	105	15	10	0	3724	105
Teltow	7157	204	34	36	1	6917	204
Treuenbrietzen	2342	46	7	11	0	2285	46
Werder (Havel)	7444	265	34	60	0	7119	266
Wiesenburg/Mark	987	44	10	3	0	940	45
Wusterwitz	1493	38	2	10	0	1445	39
Ziesar	1942	30	5	7	0	1905	31
Gesamt(sonstige)*	749	21	1	2	0	726	21
Ergebnis	60378	1857	340	277	1	58244	1865

*Diese Fälle werden im Gesundheitsamt Potsdam-Mittelmark gelistet, sind aber nicht offiziell im Landkreis als wohnhaft gemeldet, bzw. konnten zum Meldezeitpunkt noch nicht eindeutig zugeordnet werden.

Quelle: Gesundheitsamt Potsdam-Mittelmark SurVNet@RKI und andere Meldewege Hinweis: Die Daten können aufgrund unterschiedlicher Datenstände und Interpretationen bei den Abfragen, von obenstehenden (in Punkt 1.) offiziellen Zahlen abweichen.