

PM Zusammenfassung der aktuellen Zahlen für den Landkreis Potsdam-Mittelmark

Gesamtfälle
11.385

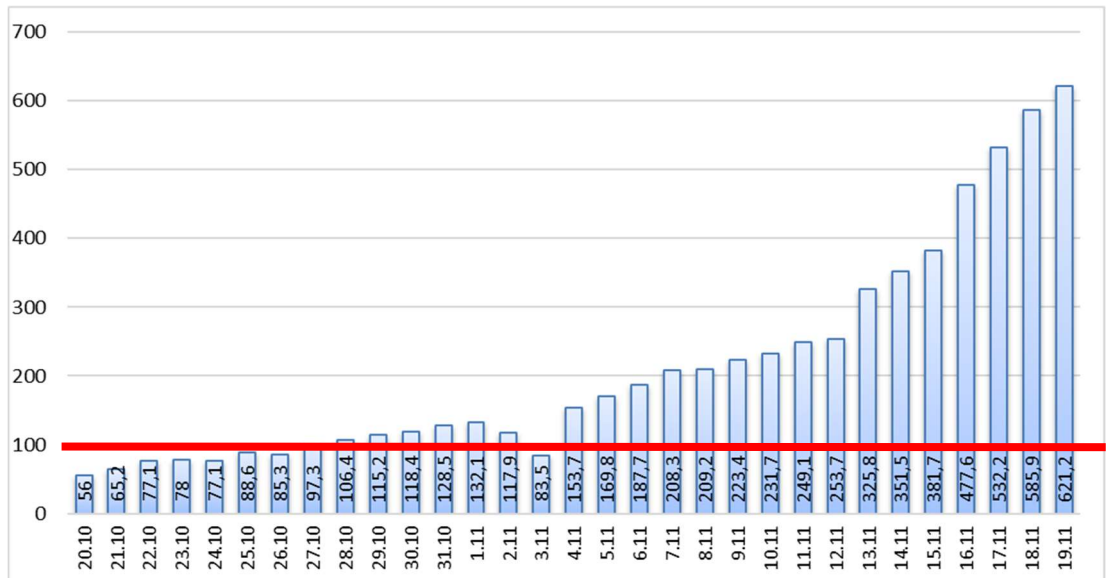
Neue Fälle
173 ▼ (-96)

Fälle 7 Tage
1.354 ▲ (+77)

Verstorbene
225 ▲ (+1)

7-Tage INZIDENZ (Fälle pro 100.000 Einwohner in den letzten 7 Tagen)

621,2 ▲ (+35,3)



Quelle: RKI (Rechtsgrundlage für den Inzidenzwert)

Fachbereich 3 / Stabsstelle Corona

Zusammenfassung der aktuellen Zahlen für den Landkreis Potsdam-Mittelmark (informell)

Amt / Gemeinde	Gesamtfälle	aktuell Infizierte	neue Fälle zum Vortag	Verstorbene gesamt	Verstorbene zum Vortag	Genesene	Quarantäne
Bad Belzig	736	79	7	13	1	643	74
Beelitz	624	116	10	12	0	493	122
Beetzsee	393	21	2	5	0	367	46
Brück	458	70	6	7	0	381	69
Groß Kreutz	333	45	3	9	0	279	43
Kleinmachnow	978	136	21	22	0	818	141
Kloster Lehnin	588	81	8	10	0	496	84
Michendorf	768	102	9	11	0	653	126
Niemegk	271	44	6	4	0	223	40
Nuthetal	402	38	9	7	0	354	38
Schwielowsee	473	78	1	7	0	386	81
Seddiner See	181	32	4	3	0	145	40
Stahnsdorf	810	137	9	6	0	666	141
Teltow	1488	278	21	31	0	1177	306
Treuenbrietzen	540	72	13	9	0	458	78
Werder (Havel)	1334	180	16	54	0	1096	260
Wiesenburg/Mark	241	26	2	2	0	213	30
Wusterwitz	282	38	5	7	0	236	39
Ziesar	354	106	15	5	0	240	118
Gesamt(sonstige)*	127	16	6	1	0	109	18
Ergebnis	11381	1695	173	225	1	9433	1894

*Diese Fälle werden im Gesundheitsamt Potsdam-Mittelmark gelistet, sind aber nicht offiziell im Landkreis als wohnhaft gemeldet, bzw. konnten zum Meldezeitpunkt noch nicht eindeutig zugeordnet werden.

Quelle: Gesundheitsamt Potsdam-Mittelmark SurVNet@RKI und andere Meldewege Hinweis: Die Daten können aufgrund unterschiedlicher Datenstände und Interpretationen bei den Abfragen, von obenstehenden (in Punkt 1.) offiziellen Zahlen abweichen.