



Zusammenfassung der aktuellen Zahlen für den Landkreis Potsdam-Mittelmark

Gesamtfälle
87.496

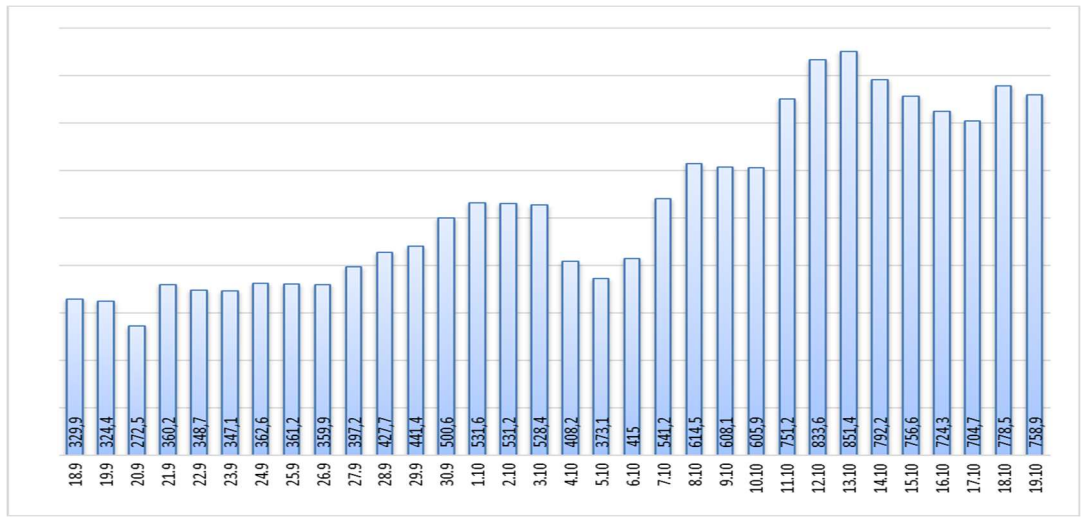
Neue Fälle
333 ▼(-147)

Fälle 7 Tage
1.666 ▼(-43)

Verstorbene
307

7-Tage INZIDENZ (Fälle pro 100.000 Einwohner in den letzten 7 Tagen)

758,9 ▼ (-19,6)



Quelle: RKI (Rechtsgrundlage für den Inzidenzwert)

Fachbereich 3 / Stabsstelle Corona

Zusammenfassung der aktuellen Zahlen für den Landkreis Potsdam-Mittelmark (informell)

Amt / Gemeinde	Gesamtfälle	aktuell Infizierte	neue Fälle	Verstorbene gesamt
Bad Belzig	4732	16	16	19
Beelitz	6053	42	41	15
Beetzsee	3055	8	2	9
Brück	4377	11	9	8
Groß Kreutz	2956	12	8	11
Kleinmachnow	6977	33	20	31
Kloster Lehnin	4353	20	18	16
Michendorf	6192	46	41	14
Niemegk	1812	3	1	6
Nuthetal	3579	16	10	8
Schwielowsee	4536	27	23	10
Seddiner See	1728	9	9	4
Stahnsdorf	5677	46	31	11
Teltow	10236	54	45	37
Treuenbrietzen	3368	11	8	11
Werder (Havel)	10858	59	44	64
Wiesenburg/Mark	1461	7	6	3
Wusterwitz	1992	9	4	11
Ziesar	2536	1	0	9
Gesamt(sonstige)*	938	6	6	2
Ergebnis	87416	436	342	299

*Diese Fälle werden im Gesundheitsamt Potsdam-Mittelmark gelistet, sind aber nicht offiziell im Landkreis als wohnhaft gemeldet, bzw. konnten zum Meldezeitpunkt noch nicht eindeutig zugeordnet werden.

Quelle: Gesundheitsamt Potsdam-Mittelmark SurVNet@RKI und andere Meldewege Hinweis: Die Daten können aufgrund unterschiedlicher Datenstände und Interpretationen bei den Abfragen, von obenstehenden (in Punkt 1.) offiziellen Zahlen abweichen.