

1. Zusammenfassung der aktuellen Zahlen für den Landkreis Potsdam-Mittelmark

Quelle: RKI (Rechtsgrundlage für den Inzidenzwert)

Gesamtfälle
8.663

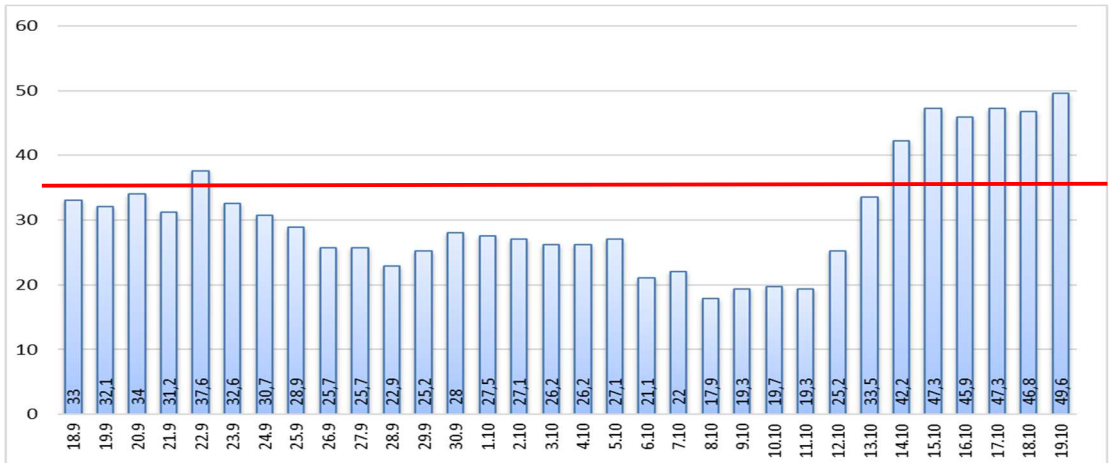
Neue Fälle
29 ▲ (+29)

Fälle 7 Tage
108 ▲ (+ 6)

Verstorbene
213

7-Tage INZIDENZ (Fälle pro 100.000 Einwohner in den letzten 7 Tagen)

49,6 ▲ (+2,8)



2. Zusammenfassung der aktuellen Zahlen für den Landkreis Potsdam-Mittelmark (informell)

Quelle: Gesundheitsamt Potsdam-Mittelmark SurVNet@RKI und andere Meldewege **Hinweis:** Die Daten können aufgrund unterschiedlicher Datenstände und Interpretationen bei den Abfragen, von obenstehenden (in Punkt 1.) offiziellen Zahlen abweichen.

Amt / Gemeinde	Gesamtfälle	aktuell Infizierte	neue Fälle zum Vortag	Verstorbene gesamt	Verstorbene zum Vortag	Genesene	Quarantäne
Bad Belzig	533	24	12	9	0	500	20
Beelitz	477	2	1	11	0	464	0
Beetzsee	317	6	2	5	0	306	5
Brück	328	22	6	5	0	301	7
Groß Kreutz	255	1	0	9	0	245	1
Kleinmachnow	760	18	3	21	0	721	11
Kloster Lehnin	460	0	0	10	0	450	0
Michendorf	607	5	0	11	0	591	4
Niemegk	191	10	1	4	0	177	7
Nuthetal	341	1	0	7	0	333	0
Schwielowsee	320	7	1	6	0	307	0
Seddiner See	144	0	0	3	0	141	0
Stahnsdorf	590	6	1	4	0	580	5
Teltow	1134	7	0	31	0	1096	5
Treuenbrietzen	414	9	0	9	0	396	20
Werder (Havel)	1040	14	2	54	0	972	13
Wiesenburg/Mark	181	3	0	2	0	176	3
Wusterwitz	231	2	0	6	0	223	3
Ziesar	228	8	1	5	0	215	7
Gesamt(sonstige)*	105	0	0	1	0	104	0
Ergebnis	8656	145	30	213	0	8298	111

*Diese Fälle werden im Gesundheitsamt Potsdam-Mittelmark gelistet, sind aber nicht offiziell im Landkreis als wohnhaft gemeldet, bzw. konnten zum Meldezeitpunkt noch nicht eindeutig zugeordnet werden.