

PM Zusammenfassung der aktuellen Zahlen für den Landkreis Potsdam-Mittelmark

Gesamtfälle
65.766

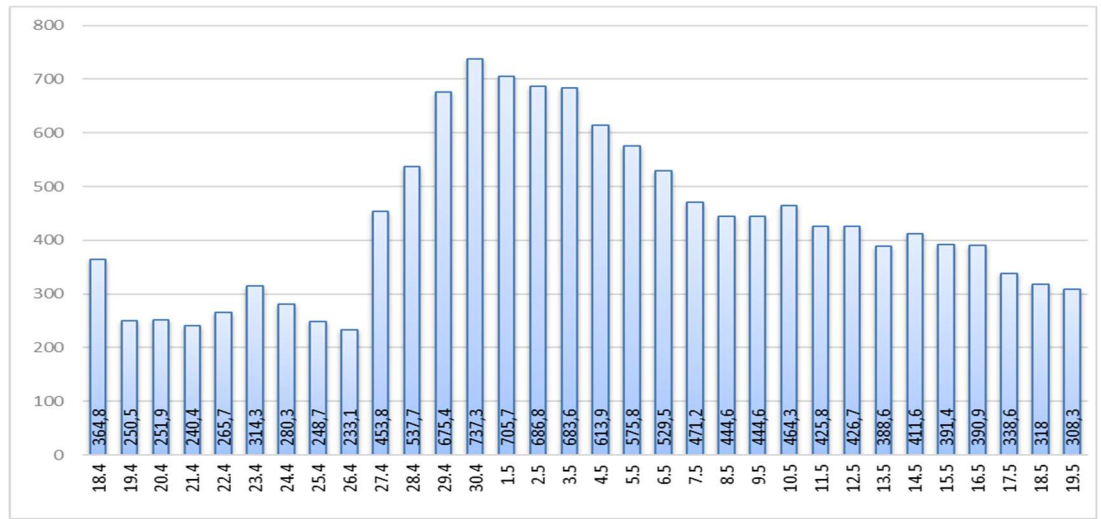
Neue Fälle
185 ▲ (+36)

Fälle 7 Tage
672 ▼ (-21)

Verstorbene
282 (0)

7-Tage INZIDENZ (Fälle pro 100.000 Einwohner in den letzten 7 Tagen)

308,3 ▼ (-9,7)



Quelle: RKI (Rechtsgrundlage für den Inzidenzwert)

Fachbereich 3 / Stabsstelle Corona

Zusammenfassung der aktuellen Zahlen für den Landkreis Potsdam-Mittelmark (informell)

Amt / Gemeinde	Gesamtfälle	aktuell Infizierte	neue Fälle zum Vortag	Verstorbene gesamt	Verstorbene zum Vortag	Genesene	Quarantäne
Bad Belzig	3668	22	6	18	0	3628	22
Beelitz	4398	31	20	14	0	4353	31
Beetzsee	2399	7	4	7	0	2385	7
Brück	3371	11	7	8	0	3352	11
Groß Kreutz	2239	9	5	11	0	2219	9
Kleinmachnow	5171	39	35	28	0	5104	39
Kloster Lehnin	3409	11	5	16	0	3382	11
Michendorf	4369	15	9	13	0	4341	15
Niemegk	1358	9	7	4	0	1345	9
Nuthetal	2757	12	4	7	0	2738	12
Schwielowsee	3253	10	6	9	0	3234	10
Seddiner See	1287	4	3	4	0	1279	4
Stahnsdorf	4189	19	8	11	0	4159	19
Teltow	7660	42	34	36	0	7582	42
Treuenbrietzen	2501	1	0	11	0	2489	1
Werder (Havel)	8123	35	14	60	0	8028	35
Wiesenburg/Mark	1108	7	0	3	0	1098	8
Wusterwitz	1601	5	1	10	0	1586	5
Ziesar	2078	5	0	7	0	2066	5
Gesamt(sonstige)*	787	2	7	2	0	783	2
Ergebnis	65726	296	175	279	0	65151	297

*Diese Fälle werden im Gesundheitsamt Potsdam-Mittelmark gelistet, sind aber nicht offiziell im Landkreis als wohnhaft gemeldet, bzw. konnten zum Meldezeitpunkt noch nicht eindeutig zugeordnet werden.

Quelle: Gesundheitsamt Potsdam-Mittelmark SurVNet@RKI und andere Meldewege Hinweis: Die Daten können aufgrund unterschiedlicher Datenstände und Interpretationen bei den Abfragen, von obenstehenden (in Punkt 1.) offiziellen Zahlen abweichen.