



Zusammenfassung der aktuellen Zahlen für den Landkreis Potsdam-Mittelmark

Gesamtfälle  
**11.212**

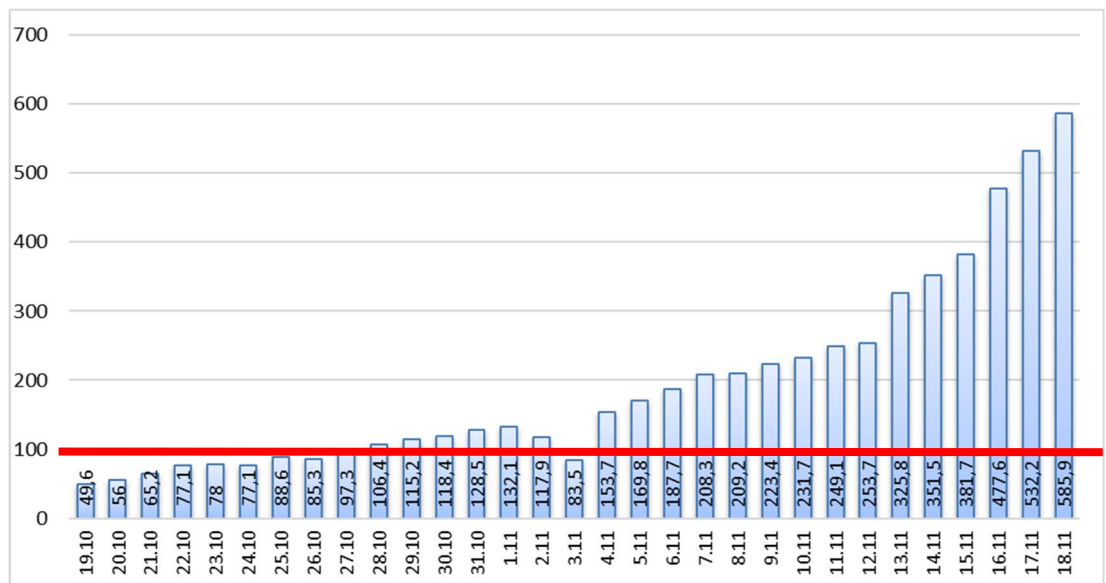
Neue Fälle  
**269 ▲ (+66)**

Fälle 7 Tage  
**1.277 ▲ (+117)**

Verstorbene  
**224 ▲ (+1)**

7-Tage INZIDENZ (Fälle pro 100.000 Einwohner in den letzten 7 Tagen)

**585,9 ▲ (+53,7)**



Quelle: RKI (Rechtsgrundlage für den Inzidenzwert)

Fachbereich 3 / Stabsstelle Corona

Zusammenfassung der aktuellen Zahlen für den Landkreis Potsdam-Mittelmark (informell)

Amt / Gemeinde	Gesamtfälle	aktuell Infizierte	neue Fälle zum Vortag	Verstorbene gesamt	Verstorbene zum Vortag	Genesene	Quarantäne
Bad Belzig	729	83	11	12	0	633	80
Beelitz	614	108	17	12	1	491	114
Beetzsee	391	22	4	5	0	364	46
Brück	452	71	12	7	0	374	69
Groß Kreutz	330	45	5	9	0	276	43
Kleinmachnow	957	128	15	22	0	805	130
Kloster Lehnin	580	78	16	10	0	491	79
Michendorf	759	97	17	11	0	648	100
Niemegk	265	39	9	4	0	222	35
Nuthetal	393	32	4	7	0	354	29
Schwielowsee	472	86	9	7	0	377	85
Seddiner See	177	30	10	3	0	143	36
Stahnsdorf	801	136	12	6	0	657	137
Teltow	1467	263	51	31	0	1171	292
Treuenbrietzen	527	61	12	9	0	456	63
Werder (Havel)	1318	172	27	54	0	1088	224
Wiesenburg/Mark	239	24	5	2	0	213	22
Wusterwitz	277	33	6	7	0	236	36
Ziesar	339	95	25	5	0	238	105
Gesamt(sonstige)*	121	10	2	1	0	109	12
<b>Ergebnis</b>	<b>11208</b>	<b>1613</b>	<b>269</b>	<b>224</b>	<b>1</b>	<b>9346</b>	<b>1737</b>

\*Diese Fälle werden im Gesundheitsamt Potsdam-Mittelmark gelistet, sind aber nicht offiziell im Landkreis als wohnhaft gemeldet, bzw. konnten zum Meldezeitpunkt noch nicht eindeutig zugeordnet werden.

Quelle: Gesundheitsamt Potsdam-Mittelmark SurVNet@RKI und andere Meldewege Hinweis: Die Daten können aufgrund unterschiedlicher Datenstände und Interpretationen bei den Abfragen, von obenstehenden (in Punkt 1.) offiziellen Zahlen abweichen.