

PM Zusammenfassung der aktuellen Zahlen für den Landkreis Potsdam-Mittelmark

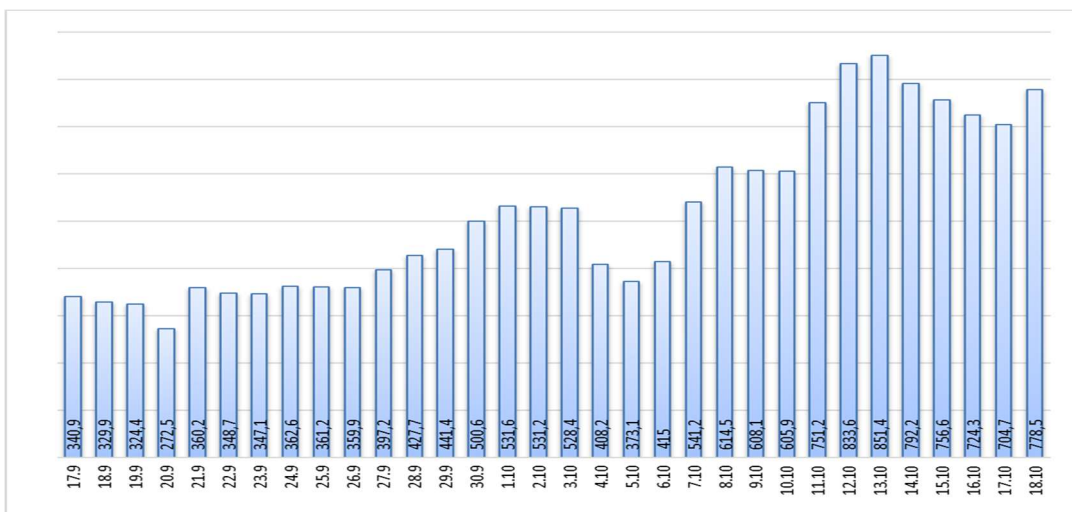
Gesamtfälle
87.163

Neue Fälle
480 ▲ (+480)

Fälle 7 Tage
1.709 ▲ (+162)

Verstorbene
307

7-Tage INZIDENZ (Fälle pro 100.000 Einwohner in den letzten 7 Tagen) **778,5 ▲ (+73,8)**



Quelle: RKI (Rechtsgrundlage für den Inzidenzwert)

Fachbereich 3 / Stabsstelle Corona

Zusammenfassung der aktuellen Zahlen für den Landkreis Potsdam-Mittelmark (informell)

Amt / Gemeinde	Gesamtfälle	aktuell Infizierte	neue Fälle	Verstorbene gesamt
Bad Belzig	4716	11	6	19
Beelitz	6012	18	12	15
Beetzsee	3053	14	23	9
Brück	4368	13	10	8
Groß Kreuz	2948	13	15	11
Kleinmachnow	6957	31	29	31
Kloster Lehnin	4335	15	21	16
Michendorf	6151	29	33	14
Niemegk	1811	6	11	6
Nuthetal	3569	13	11	8
Schwielowsee	4513	22	23	10
Seddiner See	1719	3	4	4
Stahnsdorf	5646	28	24	11
Teltow	10191	34	36	37
Treuenbrietzen	3360	19	22	11
Werder (Havel)	10814	57	48	64
Wiesenburg/Mark	1455	3	2	3
Wusterwitz	1988	10	13	11
Ziesar	2536	9	15	9
Gesamt(sonstige)*	932	1	0	2
Ergebnis	87074	349	358	299

*Diese Fälle werden im Gesundheitsamt Potsdam-Mittelmark gelistet, sind aber nicht offiziell im Landkreis als wohnhaft gemeldet, bzw. konnten zum Meldezeitpunkt noch nicht eindeutig zugeordnet werden.

Quelle: Gesundheitsamt Potsdam-Mittelmark SurVNet@RKI und andere Meldewege Hinweis: Die Daten können aufgrund unterschiedlicher Datenstände und Interpretationen bei den Abfragen, von obenstehenden (in Punkt 1.) offiziellen Zahlen abweichen.