

1. Zusammenfassung der aktuellen Zahlen für den Landkreis Potsdam-Mittelmark

Quelle: RKI (Rechtsgrundlage für den Inzidenzwert)

Gesamtfälle
8.634

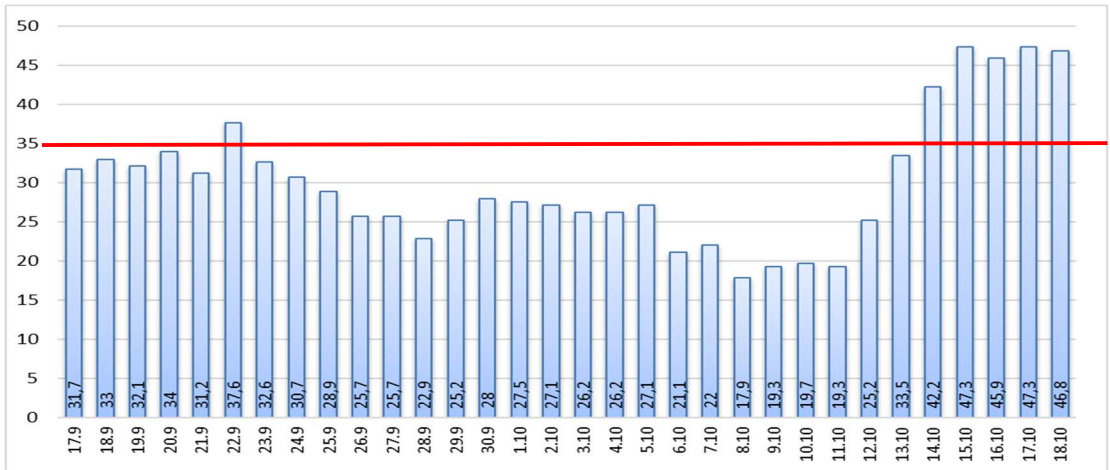
Neue Fälle
0 ▼ (-4)

Fälle 7 Tage
102 ▼ (-1)

Verstorbene
213

7-Tage INZIDENZ (Fälle pro 100.000 Einwohner in den letzten 7 Tagen)

46,8 ▼ (-0,5)



2. Zusammenfassung der aktuellen Zahlen für den Landkreis Potsdam-Mittelmark (informell)

Quelle: Gesundheitsamt Potsdam-Mittelmark SurVNet@RKI und andere Meldewege **Hinweis:** Die Daten können aufgrund unterschiedlicher Datenstände und Interpretationen bei den Abfragen, von obenstehenden (in Punkt 1.) offiziellen Zahlen abweichen.

Amt / Gemeinde	Gesamtfälle	aktuell infizierte	neue Fälle zum Vortag	Verstorbene gesamt	Verstorbene zum Vortag	Genesene	Quarantäne
Bad Belzig	521	13	1	9	0	499	16
Beelitz	476	1	0	11	0	464	0
Beetzsee	315	4	0	5	0	306	2
Brück	322	16	1	5	0	301	8
Groß Kreutz	255	1	0	9	0	245	1
Kleinmachnow	757	16	5	21	0	720	11
Kloster Lehnin	460	0	0	10	0	450	0
Michendorf	607	6	2	11	0	590	5
Niemegk	190	9	0	4	0	177	7
Nuthetal	341	1	0	7	0	333	0
Schwielowsee	319	7	4	6	0	306	1
Seddiner See	144	0	0	3	0	141	0
Stahnsdorf	589	5	1	4	0	580	3
Teltow	1134	8	2	31	0	1095	6
Treuenbrietzen	414	9	0	9	0	396	19
Werder (Havel)	1038	13	0	54	0	971	14
Wiesenburg/Mark	181	3	0	2	0	176	3
Wusterwitz	231	2	0	6	0	223	3
Ziesar	227	8	0	5	0	214	7
Gesamt(sonstige)*	105	0	-1	1	0	104	0
Ergebnis	8626	122	15	213	0	8291	106

*Diese Fälle werden im Gesundheitsamt Potsdam-Mittelmark gelistet, sind aber nicht offiziell im Landkreis als wohnhaft gemeldet, bzw. konnten zum Meldezeitpunkt noch nicht eindeutig zugeordnet werden.