



Zusammenfassung der aktuellen Zahlen für den Landkreis Potsdam-Mittelmark

Gesamtfälle  
20037

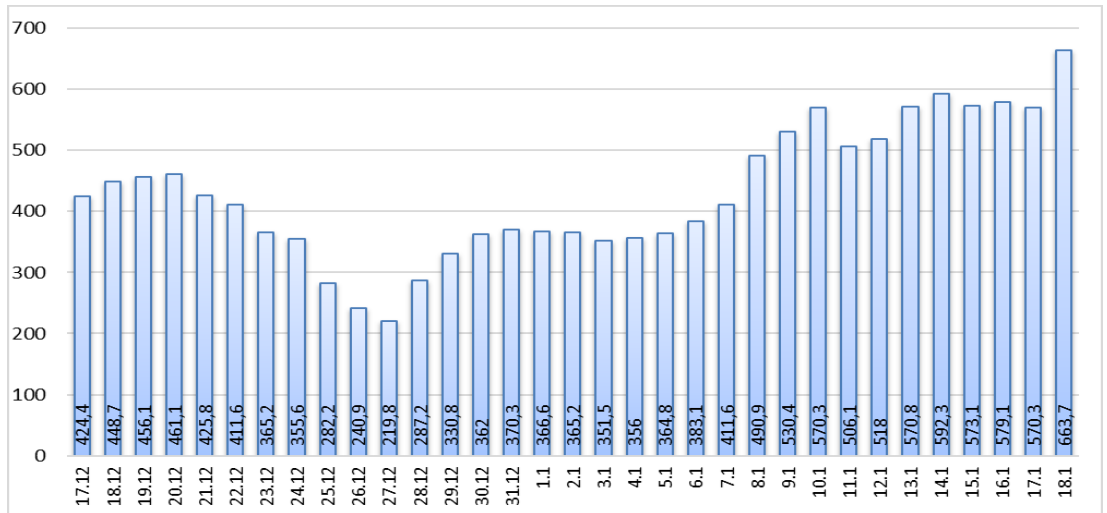
7-Tage INZIDENZ (Fälle pro 100.000 Einwohner in den letzten 7 Tagen)

663,4 ▲ (+ 93,1)

Neue Fälle  
269 ▲ (+ 216)

Fälle 7 Tage  
1446 ▲ (+ 203)

Verstorbene  
257



Quelle: RKI (Rechtsgrundlage für den Inzidenzwert)

Fachbereich 3 / Stabsstelle Corona

Zusammenfassung der aktuellen Zahlen für den Landkreis Potsdam-Mittelmark (informell)

Amt / Gemeinde	Gesamtfälle	aktuell Infizierte	neue Fälle zum Vortag	Verstorbene gesamt	Verstorbene zum Vortag	Genesene	Quarantäne
Bad Belzig	1321	142	23	17	0	1162	150
Beelitz	1267	173	12	13	0	1081	184
Beetzsee	700	36	1	5	0	659	38
Brück	944	80	7	8	0	856	82
Groß Kreutz	644	73	8	10	0	561	77
Kleinmachnow	1621	200	35	24	0	1397	216
Kloster Lehnin	1082	109	12	15	0	958	121
Michendorf	1274	163	20	11	0	1100	165
Niemegk	430	8	1	4	0	418	8
Nuthetal	740	82	7	7	0	651	87
Schwielowsee	895	96	6	9	0	790	104
Seddiner See	338	33	5	3	0	302	33
Stahnsdorf	1303	144	22	8	0	1151	146
Teltow	2613	393	62	34	0	2186	402
Treuenbrietzen	885	35	3	10	0	840	36
Werder (Havel)	2167	191	14	59	0	1917	200
Wiesenburg/Mark	375	20	1	3	0	352	20
Wusterwitz	573	33	3	10	0	530	36
Ziesar	664	45	6	6	0	613	46
Gesamt(sonstige)*	196	13	1	1	0	182	16
<b>Ergebnis</b>	<b>20032</b>	<b>2069</b>	<b>249</b>	<b>257</b>	<b>0</b>	<b>17706</b>	<b>2167</b>

\*Diese Fälle werden im Gesundheitsamt Potsdam-Mittelmark gelistet, sind aber nicht offiziell im Landkreis als wohnhaft gemeldet, bzw. konnten zum Meldezeitpunkt noch nicht eindeutig zugeordnet werden. **Quelle:** Gesundheitsamt Potsdam-Mittelmark SurVNet@RKI und andere Meldewege Hinweis: Die Daten können aufgrund unterschiedlicher Datenstände und Interpretationen bei den Abfragen, von obenstehenden (in Punkt 1.) offiziellen Zahlen abweichen.