



Zusammenfassung der aktuellen Zahlen für den Landkreis Potsdam-Mittelmark

Gesamtfälle
15.658

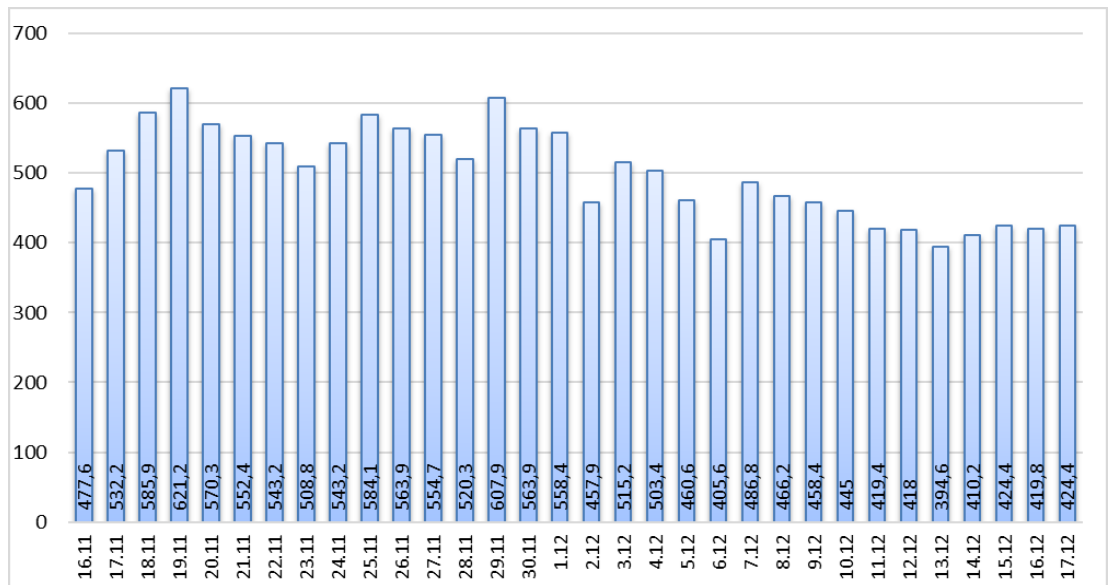
Neue Fälle
163 ▼ (- 33)

Fälle 7 Tage
925 ▲ (+ 10)

Verstorbene
236

7-Tage INZIDENZ (Fälle pro 100.000 Einwohner in den letzten 7 Tagen)

424,4 ▲ (+ 4,6)



Quelle: RKI (Rechtsgrundlage für den Inzidenzwert)

Fachbereich 3 / Stabsstelle Corona

Zusammenfassung der aktuellen Zahlen für den Landkreis Potsdam-Mittelmark (informell)

Amt / Gemeinde	Gesamtfälle	aktuell Infizierte	neue Fälle zum Vortag	Verstorbene gesamt	Verstorbene zum Vortag	Genesene	Quarantäne
Bad Belzig	1010	115	10	16	0	878	124
Beelitz	963	129	18	13	0	818	152
Beetzsee	555	86	8	5	0	464	97
Brück	723	126	10	7	0	588	130
Groß Kreutz	468	70	7	10	0	387	73
Kleinmachnow	1224	92	6	23	0	1108	91
Kloster Lehnin	869	97	11	13	0	757	110
Michendorf	973	68	9	11	0	892	74
Niemegk	389	54	6	4	0	331	53
Nuthetal	572	75	8	7	0	488	78
Schwielowsee	649	68	9	7	0	573	69
Seddiner See	277	27	5	3	0	244	32
Stahnsdorf	1044	61	6	7	0	975	61
Teltow	1980	181	15	32	0	1766	178
Treuenbrietzen	760	87	7	9	0	663	93
Werder (Havel)	1722	148	14	54	0	1517	171
Wiesenburg/Mark	317	19	0	2	0	296	17
Wusterwitz	449	83	9	7	0	358	90
Ziesar	526	67	3	5	0	454	71
Gesamt(sonstige)*	183	13	2	1	0	169	10
Ergebnis	15653	1666	163	236	0	13726	1774

*Diese Fälle werden im Gesundheitsamt Potsdam-Mittelmark gelistet, sind aber nicht offiziell im Landkreis als wohnhaft gemeldet, bzw. konnten zum Meldezeitpunkt noch nicht eindeutig zugeordnet werden.

Quelle: Gesundheitsamt Potsdam-Mittelmark SurVNet@RKI und andere Meldewege Hinweis: Die Daten können aufgrund unterschiedlicher Datenstände und Interpretationen bei den Abfragen, von obenstehenden (in Punkt 1.) offiziellen Zahlen abweichen.