

Lagebild Corona Nr. 714 vom 17.11.2022



Zusammenfassung der aktuellen Zahlen für den Landkreis Potsdam-Mittelmark

Gesamtfälle
90.855

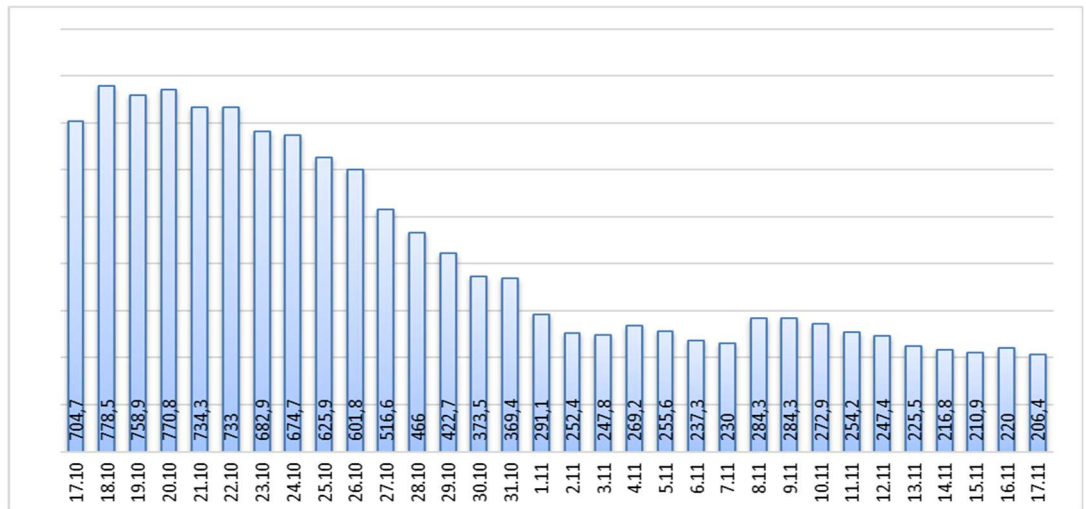
Neue Fälle
91 ▼ (-40)

Fälle 7 Tage
453 ▼ (-30)

Verstorbene
316

7-Tage INZIDENZ (Fälle pro 100.000 Einwohner in den letzten 7 Tagen)

206,4 ▼ (-13,4)



Quelle: RKI (Rechtsgrundlage für den Inzidenzwert)

Fachbereich 3 / Stabsstelle Corona

Zusammenfassung der aktuellen Zahlen für den Landkreis Potsdam-Mittelmark (informell)

| Amt / Gemeinde | Gesamtfälle | aktuell Infizierte | neue Fälle | Verstorbene gesamt |
|-------------------|--------------|--------------------|------------|--------------------|
| Bad Belzig | 4830 | 5 | 1 | 19 |
| Beelitz | 6300 | 19 | 4 | 16 |
| Beetzsee | 3202 | 5 | 4 | 9 |
| Brück | 4532 | 6 | 2 | 8 |
| Groß Kreutz | 3051 | 8 | 5 | 11 |
| Kleinmachnow | 7187 | 7 | 4 | 33 |
| Kloster Lehnin | 4511 | 8 | 3 | 17 |
| Michendorf | 6453 | 17 | 7 | 14 |
| Niemegk | 1918 | 3 | 2 | 6 |
| Nuthetal | 3666 | 9 | 3 | 8 |
| Schwielowsee | 4732 | 18 | 10 | 10 |
| Seddiner See | 1780 | 3 | 1 | 4 |
| Stahnsdorf | 5903 | 23 | 7 | 12 |
| Teltow | 10649 | 28 | 12 | 37 |
| Treuenbrietzen | 3540 | 7 | 0 | 12 |
| Werder (Havel) | 11313 | 39 | 16 | 65 |
| Wiesenburg/Mark | 1506 | 2 | 0 | 3 |
| Wusterwitz | 2076 | 3 | 0 | 11 |
| Ziesar | 2662 | 9 | 8 | 9 |
| Gesamt(sonstige)* | 955 | 0 | 0 | 2 |
| Ergebnis | 90766 | 219 | 89 | 306 |

*Diese Fälle werden im Gesundheitsamt Potsdam-Mittelmark gelistet, sind aber nicht offiziell im Landkreis als wohnhaft gemeldet, bzw. konnten zum Meldezeitpunkt noch nicht eindeutig zugeordnet werden.

Quelle: Gesundheitsamt Potsdam-Mittelmark SurVNet@RKI und andere Meldewege Hinweis: Die Daten können aufgrund unterschiedlicher Datenstände und Interpretationen bei den Abfragen, von obenstehenden (in Punkt 1.) offiziellen Zahlen abweichen.