



Zusammenfassung der aktuellen Zahlen für den Landkreis Potsdam-Mittelmark

Gesamtfälle  
86.683

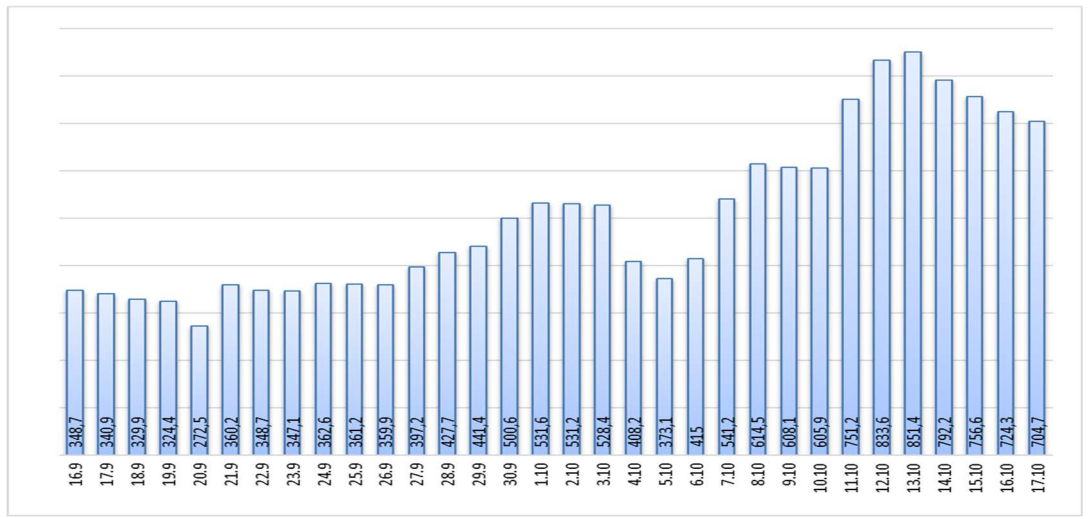
Neue Fälle  
0

Fälle 7 Tage  
1.547 ▼ (-43)

Verstorbene  
307

7-Tage INZIDENZ (Fälle pro 100.000 Einwohner in den letzten 7 Tagen)

704,7 ▼ (-19,6)



Quelle: RKI (Rechtsgrundlage für den Inzidenzwert)

Fachbereich 3 / Stabsstelle Corona

Zusammenfassung der aktuellen Zahlen für den Landkreis Potsdam-Mittelmark (informell)

Amt / Gemeinde	Gesamtfälle	aktuell Infizierte	neue Fälle	Verstorbene gesamt
Bad Belzig	4710	10	15	19
Beelitz	6000	21	35	15
Beetzsee	3030	4	16	9
Brück	4358	7	19	8
Groß Kreutz	2933	4	9	11
Kleinmachnow	6928	18	33	31
Kloster Lehnin	4314	7	20	16
Michendorf	6118	17	24	14
Niemegk	1800	0	3	6
Nuthetal	3558	9	15	8
Schwielowsee	4490	9	12	10
Seddiner See	1715	3	5	4
Stahnsdorf	5622	21	31	11
Teltow	10155	28	44	37
Treuenbrietzen	3338	9	14	11
Werder (Havel)	10766	49	66	64
Wiesenburg/Mark	1453	1	2	3
Wusterwitz	1975	2	6	11
Ziesar	2521	2	9	9
Gesamt(sonstige)*	932	1	0	2
<b>Ergebnis</b>	<b>86716</b>	<b>222</b>	<b>378</b>	<b>299</b>

\*Diese Fälle werden im Gesundheitsamt Potsdam-Mittelmark gelistet, sind aber nicht offiziell im Landkreis als wohnhaft gemeldet, bzw. konnten zum Meldezeitpunkt noch nicht eindeutig zugeordnet werden.

Quelle: Gesundheitsamt Potsdam-Mittelmark SurVNet@RKI und andere Meldewege Hinweis: Die Daten können aufgrund unterschiedlicher Datenstände und Interpretationen bei den Abfragen, von obenstehenden (in Punkt 1.) offiziellen Zahlen abweichen.