

1. Zusammenfassung der aktuellen Zahlen für den Landkreis Potsdam-Mittelmark

Quelle: RKI (Rechtsgrundlage für den Inzidenzwert)

Gesamtfälle
8.330

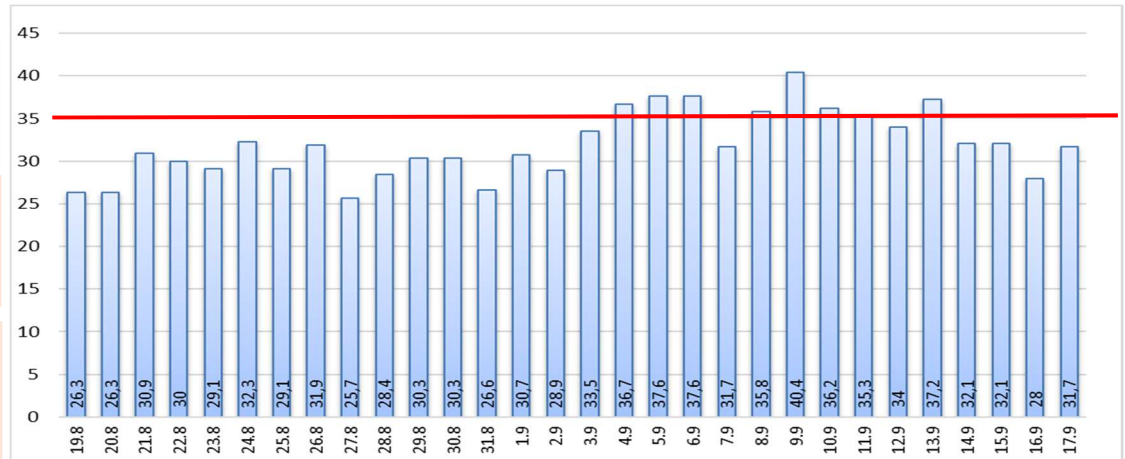
Neue Fälle
16 ▲ (+6)

Fälle 7 Tage
69 ▲ (+8)

Verstorbene
212

7-Tage INZIDENZ (Fälle pro 100.000 Einwohner in den letzten 7 Tagen)

31,7 ▲ (+3,7)



2. Zusammenfassung der aktuellen Zahlen für den Landkreis Potsdam-Mittelmark (informell)

Quelle: Gesundheitsamt Potsdam-Mittelmark SurVNet@RKI und andere Meldewege

Hinweis: Die Daten können aufgrund unterschiedlicher Datenstände und Interpretationen bei den Abfragen, von obenstehenden (in Punkt 1.) offiziellen Zahlen abweichen.

Amt / Gemeinde	Gesamtfälle	aktuell Infizierte	neue Fälle zum Vortag	Verstorbene gesamt	Verstorbene zum Vortag	Genesene	Quarantäne
Bad Belzig	498	17	1	9	0	472	43
Beelitz	463	6	1	11	0	446	6
Beetzsee	303	2	0	5	0	296	5
Brück	296	4	1	4	0	288	30
Groß Kreutz	252	1	0	9	0	242	2
Kleinmachnow	725	11	1	21	0	693	5
Kloster Lehnin	457	6	2	10	0	441	9
Michendorf	595	3	1	11	0	581	21
Niemegk	177	2	0	4	0	171	5
Nuthetal	332	5	0	7	0	320	6
Schwielowsee	297	5	1	6	0	286	13
Seddiner See	142	0	0	3	0	139	0
Stahnsdorf	577	6	0	4	0	567	12
Teltow	1104	15	0	31	0	1058	19
Treuenbrietzen	400	4	0	9	0	387	3
Werder	992	14	3	54	0	924	17
Wiesenburg	164	21	3	2	0	141	42
Wusterwitz	227	4	0	6	0	217	7
Ziesar	214	4	2	5	0	205	21
Gesamt (sonstige)	107	0	0	1	0	106	1
Ergebnis	8322	130	16	212	0	7980	267

*Diese Fälle werden im Gesundheitsamt Potsdam-Mittelmark gelistet, sind aber nicht offiziell im Landkreis als wohnhaft gemeldet, bzw. konnten zum Meldezeitpunkt noch nicht eindeutig zugeordnet werden.