

# Lagebild Corona Nr. 650 vom 17.08.2022

## PM Zusammenfassung der aktuellen Zahlen für den Landkreis Potsdam-Mittelmark

Gesamtfälle  
78.139

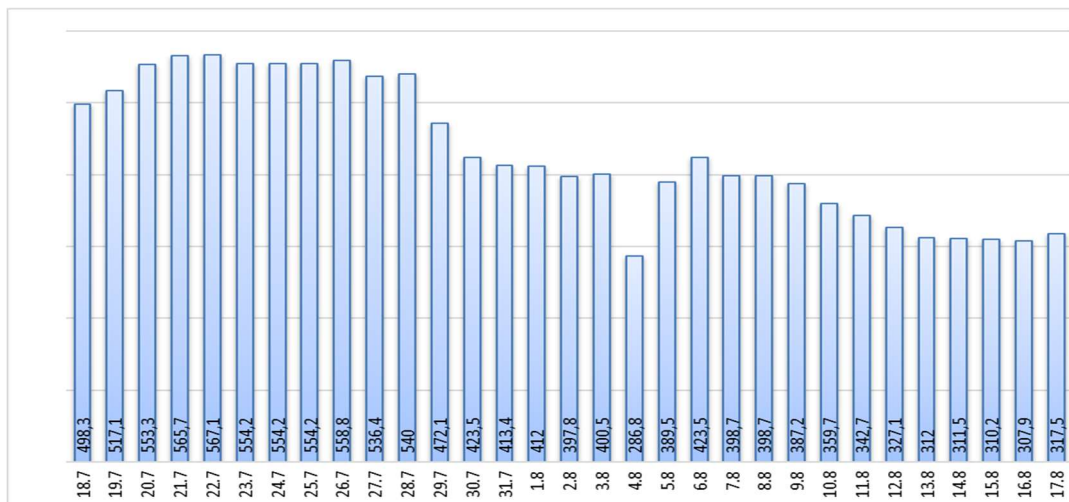
Neue Fälle  
204 ▲ (+35)

Fälle 7 Tage  
692 ▲ (+21)

Verstorbene  
297

7-Tage INZIDENZ (Fälle pro 100.000 Einwohner in den letzten 7 Tagen)

317,5 ▲ (+9,6)



Quelle: RKI (Rechtsgrundlage für den Inzidenzwert)

Fachbereich 3 / Stabsstelle Corona

## Zusammenfassung der aktuellen Zahlen für den Landkreis Potsdam-Mittelmark (informell)

Amt / Gemeinde	Gesamtfälle	aktuell Infizierte	neue Fälle zum Vortag	Verstorbene gesamt	Verstorbene zum Vortag	Genesene	Quarantäne
Bad Belzig	4278	10	8	19	0	4249	10
Beelitz	5321	14	10	15	0	5292	14
Beetzsee	2738	2	7	8	0	2728	2
Brück	3954	13	16	8	0	3933	13
Groß Kreutz	2684	10	9	11	0	2663	10
Kleinmachnow	6345	12	7	31	0	6302	12
Kloster Lehnin	3951	12	14	16	0	3923	12
Michendorf	5303	11	10	14	0	5278	11
Niemegk	1609	1	2	5	0	1603	1
Nuthetal	3199	14	15	7	0	3178	14
Schwielowsee	4027	19	17	10	0	3998	19
Seddiner See	1534	4	5	4	0	1526	4
Stahnsdorf	5047	14	9	11	0	5022	14
Teltow	9196	32	21	37	0	9127	32
Treuenbrietzen	2921	5	19	11	0	2905	5
Werder (Havel)	9602	36	31	62	0	9504	36
Wiesenburg/Mark	1320	2	2	3	0	1315	2
Wusterwitz	1828	5	6	10	0	1813	5
Ziesar	2334	1	1	8	0	2325	1
Gesamt(sonstige)*	897	1	1	2	0	894	1
<b>Ergebnis</b>	<b>78088</b>	<b>218</b>	<b>210</b>	<b>292</b>	<b>0</b>	<b>77578</b>	<b>218</b>

\*Diese Fälle werden im Gesundheitsamt Potsdam-Mittelmark gelistet, sind aber nicht offiziell im Landkreis als wohnhaft gemeldet, bzw. konnten zum Meldezeitpunkt noch nicht eindeutig zugeordnet werden.

Quelle: Gesundheitsamt Potsdam-Mittelmark SurVNet@RKI und andere Meldewege Hinweis: Die Daten können aufgrund unterschiedlicher Datenstände und Interpretationen bei den Abfragen, von obenstehenden (in Punkt 1.) offiziellen Zahlen abweichen.