

Lagebild Corona Nr. 586 vom 17.05.2022



Zusammenfassung der aktuellen Zahlen für den Landkreis Potsdam-Mittelmark

Gesamtfälle
65.432

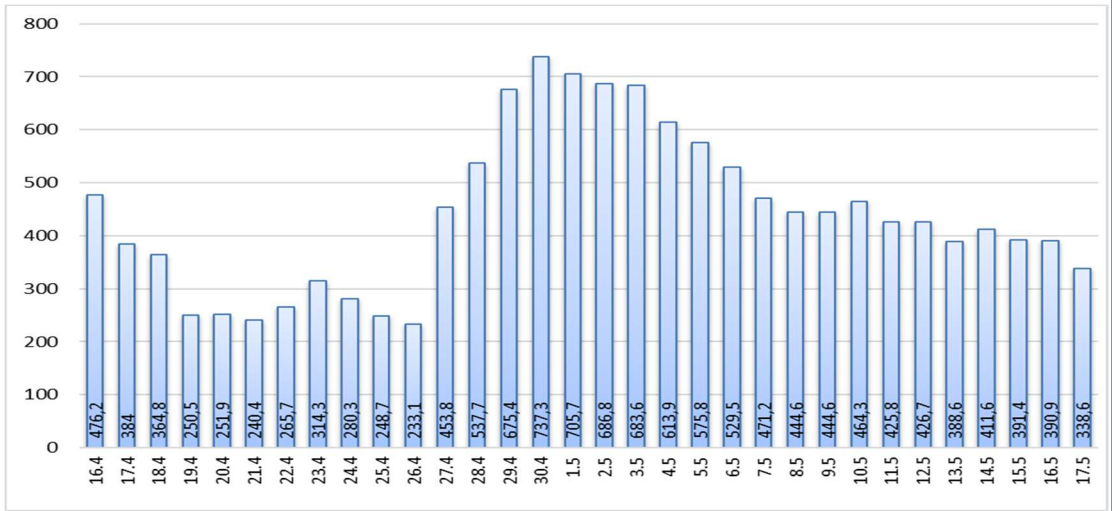
Neue Fälle
107 ▲ (+107)

Fälle 7 Tage
738 ▼ (-114)

Verstorbene
282 (0)

7-Tage INZIDENZ (Fälle pro 100.000 Einwohner in den letzten 7 Tagen)

338,6 ▼ (-52,3)



Quelle: RKI (Rechtsgrundlage für den Inzidenzwert)

Fachbereich 3 / Stabsstelle Corona

Zusammenfassung der aktuellen Zahlen für den Landkreis Potsdam-Mittelmark (informell)

Amt / Gemeinde	Gesamtfälle	aktuell Infizierte	neue Fälle zum Vortag	Verstorbene gesamt	Verstorbene zum Vortag	Genesene	Quarantäne
Bad Belzig	3655	13	11	18	0	3624	13
Beelitz	4376	17	14	14	0	4345	17
Beetzsee	2393	5	2	7	0	2381	5
Brück	3361	7	3	8	0	3346	7
Groß Kreutz	2232	13	5	11	0	2208	13
Kleinmachnow	5134	22	20	28	0	5084	22
Kloster Lehnin	3401	4	3	16	0	3381	4
Michendorf	4356	11	11	13	0	4332	11
Niemegk	1349	1	1	4	0	1344	1
Nuthetal	2750	6	1	7	0	2737	6
Schwielowsee	3242	11	7	9	0	3222	11
Seddiner See	1282	2	0	4	0	1276	2
Stahnsdorf	4171	9	7	11	0	4151	9
Teltow	7612	24	20	36	0	7552	24
Treuenbrietzen	2503	5	4	11	0	2487	5
Werder (Havel)	8098	35	26	60	0	8003	35
Wiesenburg/Mark	1105	4	3	3	0	1098	5
Wusterwitz	1600	8	6	10	0	1582	8
Ziesar	2075	5	3	7	0	2063	5
Gesamt(sonstige)*	778	0	0	2	0	776	0
Ergebnis	65473	202	147	279	0	64992	203

*Diese Fälle werden im Gesundheitsamt Potsdam-Mittelmark gelistet, sind aber nicht offiziell im Landkreis als wohnhaft gemeldet, bzw. konnten zum Meldezeitpunkt noch nicht eindeutig zugeordnet werden.

Quelle: Gesundheitsamt Potsdam-Mittelmark SurVNet@RKI und andere Meldewege Hinweis: Die Daten können aufgrund unterschiedlicher Datenstände und Interpretationen bei den Abfragen, von obenstehenden (in Punkt 1.) offiziellen Zahlen abweichen.