



Zusammenfassung der aktuellen Zahlen für den Landkreis Potsdam-Mittelmark

Gesamtfälle  
**15.495**

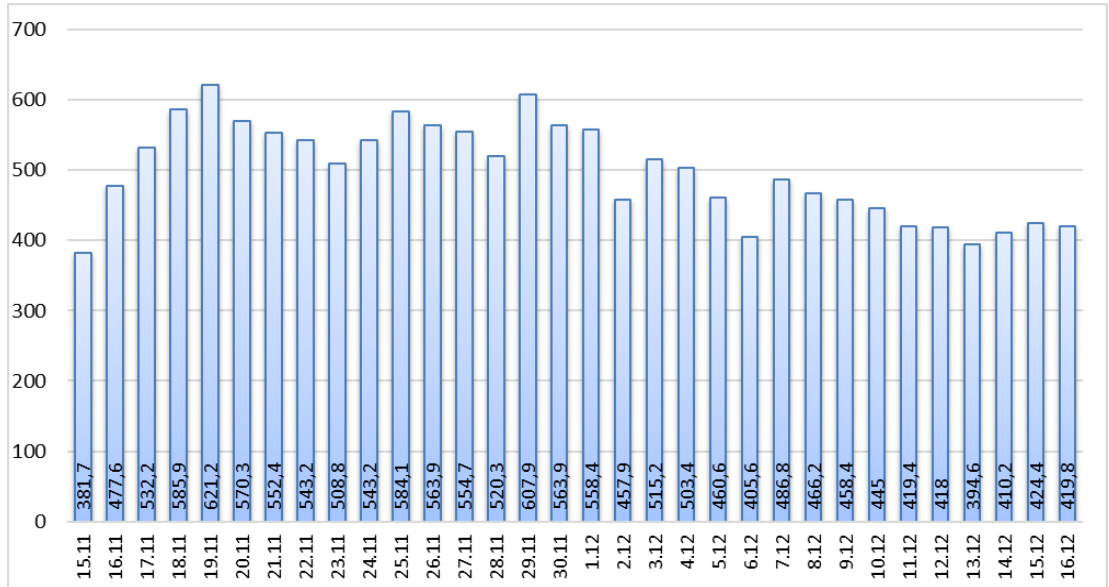
Neue Fälle  
**196 ▼ (- 51)**

Fälle 7 Tage  
**915 ▼ (- 10)**

Verstorbene  
**236**

7-Tage INZIDENZ (Fälle pro 100.000 Einwohner in den letzten 7 Tagen)

**419,8 ▼ (- 4,6)**



Quelle: RKI (Rechtsgrundlage für den Inzidenzwert)

Fachbereich 3 / Stabsstelle Corona

Zusammenfassung der aktuellen Zahlen für den Landkreis Potsdam-Mittelmark (informell)

Amt / Gemeinde	Gesamtfälle	aktuell infizierte	neue Fälle zum Vortag	Verstorbene gesamt	Verstorbene zum Vortag	Genesene	Quarantäne
Bad Belzig	1000	110	13	16	0	873	117
Beelitz	945	125	23	13	0	804	137
Beetzsee	547	80	8	5	0	462	87
Brück	713	125	17	7	0	579	128
Groß Kreutz	461	65	10	10	0	385	65
Kleinmachnow	1218	93	9	23	0	1100	100
Kloster Lehnin	858	95	9	13	0	746	105
Michendorf	964	69	10	11	0	881	74
Niemegk	383	54	3	4	0	325	55
Nuthetal	564	70	6	7	0	485	75
Schwielowsee	640	70	10	7	0	561	69
Seddiner See	272	29	1	3	0	237	33
Stahnsdorf	1038	62	5	7	0	968	64
Teltow	1965	184	14	32	0	1748	199
Treuenbrietzen	753	85	12	9	0	658	87
Werder (Havel)	1708	142	21	54	0	1508	163
Wiesenburg/Mark	317	20	0	2	0	295	18
Wusterwitz	440	81	15	7	0	351	91
Ziesar	523	69	10	5	0	449	72
Gesamt(sonstige)*	181	14	-1	1	0	166	14
<b>Ergebnis</b>	<b>15490</b>	<b>1642</b>	<b>195</b>	<b>236</b>	<b>0</b>	<b>13581</b>	<b>1753</b>

\*Diese Fälle werden im Gesundheitsamt Potsdam-Mittelmark gelistet, sind aber nicht offiziell im Landkreis als wohnhaft gemeldet, bzw. konnten zum Meldezeitpunkt noch nicht eindeutig zugeordnet werden.

Quelle: Gesundheitsamt Potsdam-Mittelmark SurVNet@RKI und andere Meldewege Hinweis: Die Daten können aufgrund unterschiedlicher Datenstände und Interpretationen bei den Abfragen, von obenstehenden (in Punkt 1.) offiziellen Zahlen abweichen.