

# Lagebild Corona Nr. 713 vom 16.11.2022



## Zusammenfassung der aktuellen Zahlen für den Landkreis Potsdam-Mittelmark

Gesamtfälle  
90.764

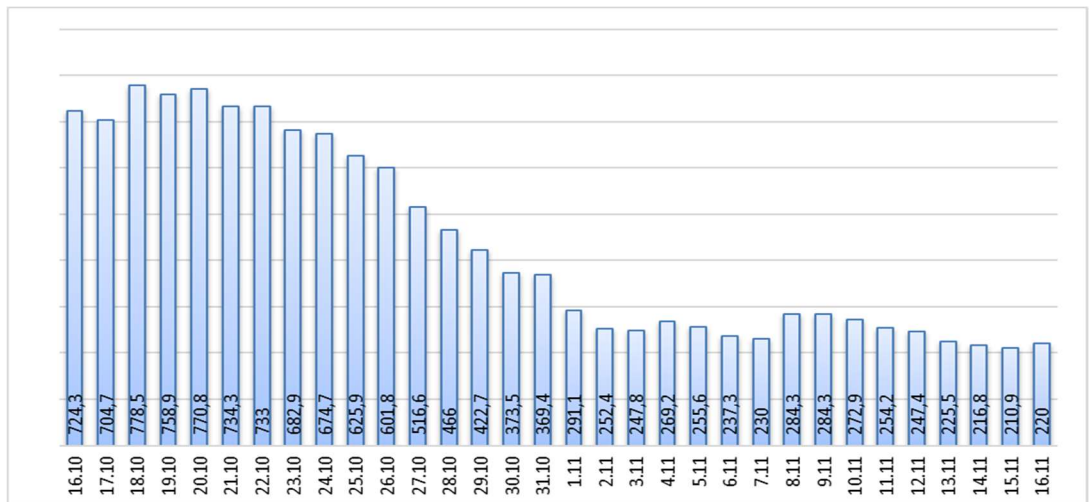
7-Tage INZIDENZ (Fälle pro 100.000 Einwohner in den letzten 7 Tagen)

220 ▲ (+9,1)

Neue Fälle  
131 ▲ (+38)

Fälle 7 Tage  
483 ▲ (+20)

Verstorbene  
316



Quelle: RKI (Rechtsgrundlage für den Inzidenzwert)

Fachbereich 3 / Stabsstelle Corona

## Zusammenfassung der aktuellen Zahlen für den Landkreis Potsdam-Mittelmark (informell)

Amt / Gemeinde	Gesamtfälle	aktuell Infizierte	neue Fälle	Verstorbene gesamt
Bad Belzig	4829	4	4	19
Beelitz	6296	16	14	16
Beetzsee	3198	2	1	9
Brück	4530	4	6	8
Groß Kreutz	3046	5	3	11
Kleinmachnow	7183	4	3	33
Kloster Lehnin	4508	6	5	17
Michendorf	6446	10	10	14
Niemegk	1916	1	3	6
Nuthetal	3663	6	6	8
Schwielowsee	4722	9	7	10
Seddiner See	1779	2	2	4
Stahnsdorf	5896	18	12	12
Teltow	10637	20	21	37
Treuenbrietzen	3540	6	6	12
Werder (Havel)	11297	30	22	65
Wiesenburg/Mark	1506	2	2	3
Wusterwitz	2076	3	3	11
Ziesar	2654	1	1	9
Gesamt(sonstige)*	955	0	0	2
<b>Ergebnis</b>	<b>90677</b>	<b>149</b>	<b>131</b>	<b>306</b>

\*Diese Fälle werden im Gesundheitsamt Potsdam-Mittelmark gelistet, sind aber nicht offiziell im Landkreis als wohnhaft gemeldet, bzw. konnten zum Meldezeitpunkt noch nicht eindeutig zugeordnet werden.

Quelle: Gesundheitsamt Potsdam-Mittelmark SurVNet@RKI und andere Meldewege Hinweis: Die Daten können aufgrund unterschiedlicher Datenstände und Interpretationen bei den Abfragen, von obenstehenden (in Punkt 1.) offiziellen Zahlen abweichen.