

1. Zusammenfassung der aktuellen Zahlen für den Landkreis Potsdam-Mittelmark

Quelle: RKI (Rechtsgrundlage für den Inzidenzwert)

Gesamtfälle
8.314

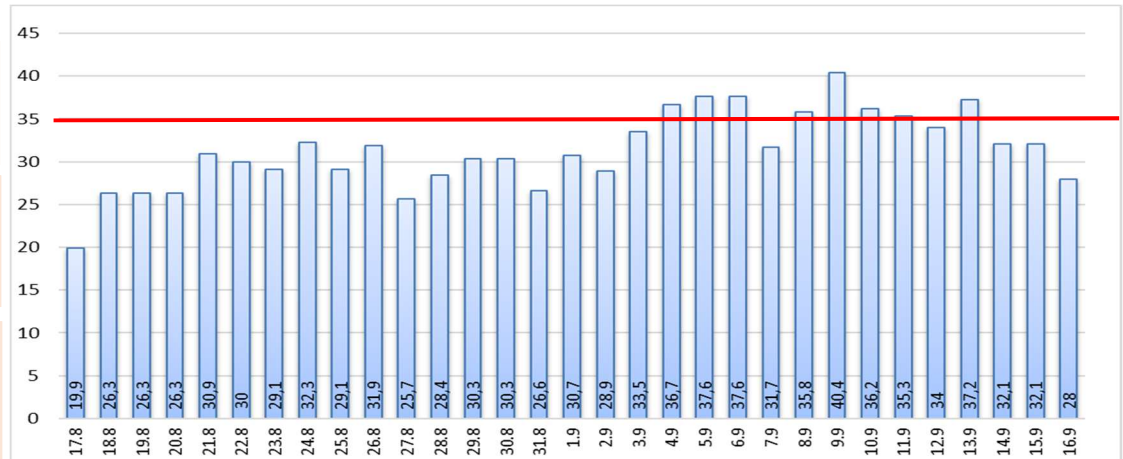
Neue Fälle
10 ▼ (-6)

Fälle 7 Tage
61 ▼ (-9)

Verstorbene
212 ▲ (+1)

7-Tage INZIDENZ (Fälle pro 100.000 Einwohner in den letzten 7 Tagen)

28 ▼ (-4,1)



2. Zusammenfassung der aktuellen Zahlen für den Landkreis Potsdam-Mittelmark (informell)

Quelle: Gesundheitsamt Potsdam-Mittelmark SurVNet@RKI und andere Meldewege

Hinweis: Die Daten können aufgrund unterschiedlicher Datenstände und Interpretationen bei den Abfragen, von obenstehenden (in Punkt 1.) offiziellen Zahlen abweichen.

Amt / Gemeinde	Gesamtfälle	aktuell Infizierte	neue Fälle zum Vortag	Verstorbene gesamt	Verstorbene zum Vortag	Genesene	Quarantäne
Bad Belzig	497	17	2	9	1	471	57
Beelitz	462	5	0	11	0	446	5
Beetzsee	303	3	1	5	0	295	2
Brück	295	4	0	4	0	287	16
Groß Kreutz	252	1	0	9	0	242	1
Kleinmachnow	724	12	0	21	0	691	10
Kloster Lehnin	455	4	0	10	0	441	11
Michendorf	594	3	0	11	0	580	23
Niemegk	177	2	0	4	0	171	11
Nuthetal	332	5	2	7	0	320	5
Schwielowsee	296	5	3	6	0	285	7
Seddiner See	142	0	0	3	0	139	0
Stahnsdorf	577	7	0	4	0	566	13
Teltow	1104	16	0	31	0	1057	16
Treuenbrietzen	400	4	0	9	0	387	3
Werder	989	11	0	54	0	924	13
Wiesenburg	161	21	1	2	0	138	53
Wusterwitz	227	4	1	6	0	217	4
Ziesar	212	2	0	5	0	205	9
Gesamt (sonstige)*	107	0	0	1	0	106	0
Ergebnis	8306	126	10	212	1	7968	259

*Diese Fälle werden im Gesundheitsamt Potsdam-Mittelmark gelistet, sind aber nicht offiziell im Landkreis als wohnhaft gemeldet, bzw. konnten zum Meldezeitpunkt noch nicht eindeutig zugeordnet werden.