



Zusammenfassung der aktuellen Zahlen für den Landkreis Potsdam-Mittelmark

Gesamtfälle
35660

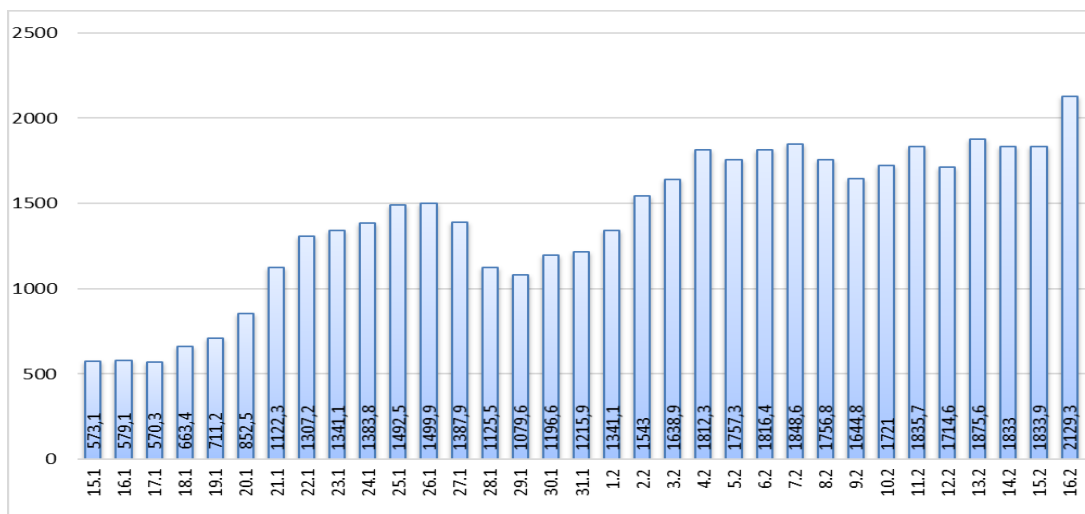
7-Tage INZIDENZ (Fälle pro 100.000 Einwohner in den letzten 7 Tagen)

2129,3 ▲ (+ 295,4)

Neue Fälle
1125 ▲ (+ 454)

Fälle 7 Tage
4641 ▲ (+ 644)

Verstorbene
260



Quelle: RKI (Rechtsgrundlage für den Inzidenzwert)

Fachbereich 3 / Stabsstelle Corona

Zusammenfassung der aktuellen Zahlen für den Landkreis Potsdam-Mittelmark (informell)

Amt / Gemeinde	Gesamtfälle	aktuell Infizierte	neue Fälle zum Vortag	Verstorbene gesamt	Verstorbene zum Vortag	Genesene	Quarantäne
Bad Belzig	2005	362	54	17	0	1626	362
Beelitz	2285	491	72	13	0	1781	491
Beetzsee	1321	397	53	5	0	919	397
Brück	1642	433	54	8	0	1201	434
Groß Kreutz	1278	357	39	10	0	911	357
Kleinmachnow	2656	499	58	24	0	2133	499
Kloster Lehnin	2028	496	90	15	0	1517	496
Michendorf	2369	534	69	11	0	1824	534
Niemegk	600	114	14	4	0	482	118
Nuthetal	1614	297	52	7	0	1310	297
Schwielowsee	1589	356	61	9	0	1224	357
Seddiner See	682	130	16	3	0	549	130
Stahnsdorf	2355	417	48	9	0	1929	417
Teltow	4476	810	103	34	0	3632	810
Treuenbrietzen	1364	307	47	11	0	1046	307
Werder (Havel)	4437	1252	174	60	0	3125	1257
Wiesenburg/Mark	563	81	25	3	0	479	81
Wusterwitz	919	216	33	10	0	693	216
Ziesar	966	170	41	6	0	790	173
Gesamt(sonstige)*	504	75	7	1	0	428	75
Ergebnis	35653	7794	1110	260	0	27599	7808

*Diese Fälle werden im Gesundheitsamt Potsdam-Mittelmark gelistet, sind aber nicht offiziell im Landkreis als wohnhaft gemeldet, bzw. konnten zum Meldezeitpunkt noch nicht eindeutig zugeordnet werden.

Quelle: Gesundheitsamt Potsdam-Mittelmark SurVNet@RKI und andere Meldewege Hinweis: Die Daten können aufgrund unterschiedlicher Datenstände und Interpretationen bei den Abfragen, von obenstehenden (in Punkt 1.) offiziellen Zahlen abweichen.