



Zusammenfassung der aktuellen Zahlen für den Landkreis Potsdam-Mittelmark

Gesamtfälle
15.299

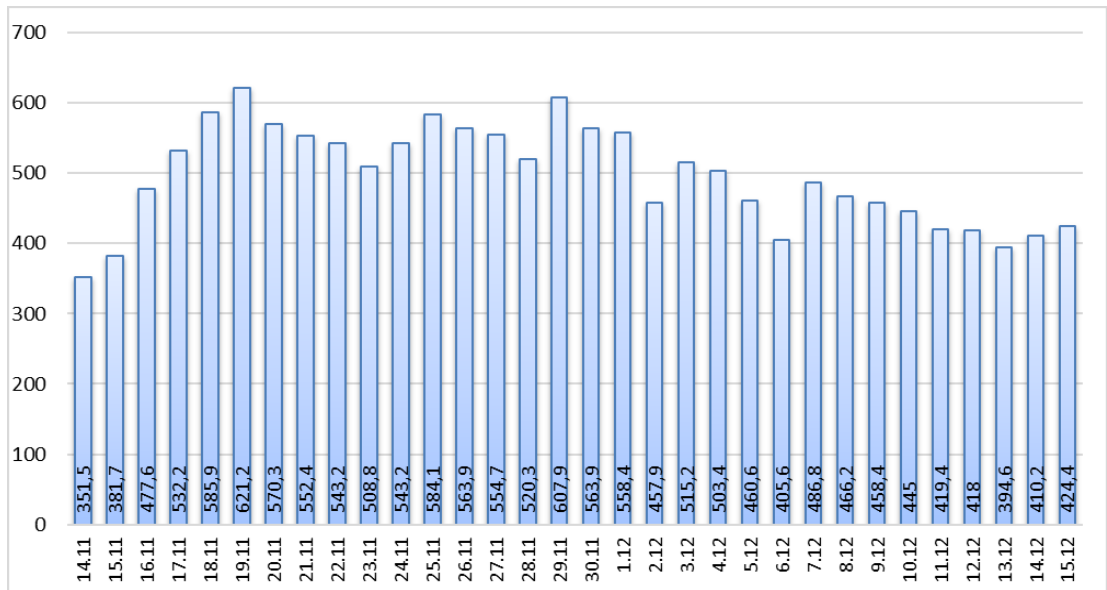
Neue Fälle
247 ▲ (+ 118)

Fälle 7 Tage
925 ▲ (+ 31)

Verstorbene
236

7-Tage INZIDENZ (Fälle pro 100.000 Einwohner in den letzten 7 Tagen)

424,4 ▲ (+ 14,2)



Quelle: RKI (Rechtsgrundlage für den Inzidenzwert)

Fachbereich 3 / Stabsstelle Corona

Zusammenfassung der aktuellen Zahlen für den Landkreis Potsdam-Mittelmark (informell)

Amt / Gemeinde	Gesamtfälle	aktuell Infizierte	neue Fälle zum Vortag	Verstorbene gesamt	Verstorbene zum Vortag	Genesene	Quarantäne
Bad Belzig	987	106	18	16	0	864	110
Beelitz	922	108	17	13	0	798	114
Beetzsee	539	76	18	5	0	458	83
Brück	696	116	18	7	0	571	118
Groß Kreutz	451	56	8	10	0	385	54
Kleinmachnow	1209	85	24	23	0	1099	84
Kloster Lehnin	849	90	12	13	0	744	99
Michendorf	954	64	11	11	0	876	64
Niemegk	380	52	6	4	0	324	51
Nuthetal	558	65	9	7	0	483	73
Schwielowsee	630	66	13	7	0	555	65
Seddiner See	271	28	10	3	0	237	31
Stahnsdorf	1033	63	6	7	0	962	64
Teltow	1951	188	33	32	0	1730	183
Treuenbrietzen	741	79	8	9	0	652	83
Werder (Havel)	1687	126	18	54	0	1504	147
Wiesenburg/Mark	317	24	1	2	0	291	22
Wusterwitz	425	75	6	7	0	342	85
Ziesar	513	63	10	5	0	445	70
Gesamt(sonstige)*	182	15	1	1	0	166	13
Ergebnis	15295	1545	247	236	0	13486	1613

*Diese Fälle werden im Gesundheitsamt Potsdam-Mittelmark gelistet, sind aber nicht offiziell im Landkreis als wohnhaft gemeldet, bzw. konnten zum Meldezeitpunkt noch nicht eindeutig zugeordnet werden.

Quelle: Gesundheitsamt Potsdam-Mittelmark SurVNet@RKI und andere Meldewege Hinweis: Die Daten können aufgrund unterschiedlicher Datenstände und Interpretationen bei den Abfragen, von obenstehenden (in Punkt 1.) offiziellen Zahlen abweichen.