

Lagebild Corona Nr. 712 vom 15.11.2022



Zusammenfassung der aktuellen Zahlen für den Landkreis Potsdam-Mittelmark

Gesamtfälle
90.633

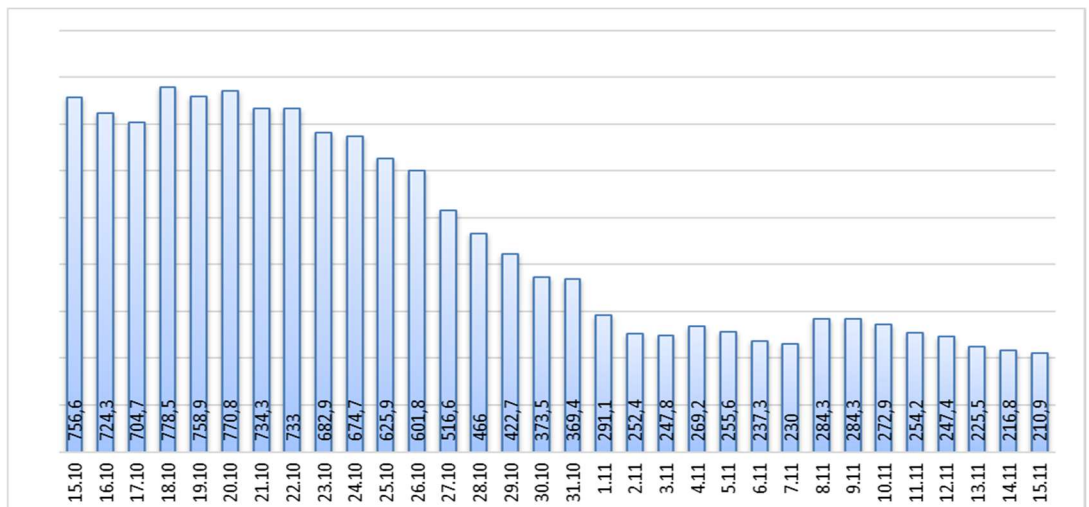
7-Tage INZIDENZ (Fälle pro 100.000 Einwohner in den letzten 7 Tagen)

210,9 ▼ (-5,9)

Neue Fälle
93 ▲ (+93)

Fälle 7 Tage
463 ▼ (-13)

Verstorbene
316



Quelle: RKI (Rechtsgrundlage für den Inzidenzwert)

Fachbereich 3 / Stabsstelle Corona

Zusammenfassung der aktuellen Zahlen für den Landkreis Potsdam-Mittelmark (informell)

Amt / Gemeinde	Gesamtfälle	aktuell Infizierte	neue Fälle	Verstorbene gesamt
Bad Belzig	4825	4	4	19
Beelitz	6282	7	6	16
Beetzsee	3197	2	1	9
Brück	4524	2	0	8
Groß Kreutz	3043	6	6	11
Kleinmachnow	7180	4	5	33
Kloster Lehnin	4503	4	3	17
Michendorf	6436	8	5	14
Niemegk	1913	0	0	6
Nuthetal	3657	0	0	8
Schwielowsee	4715	5	3	10
Seddiner See	1777	0	0	4
Stahnsdorf	5884	10	10	12
Teltow	10616	9	11	37
Treuenbrietzen	3534	4	4	12
Werder (Havel)	11275	21	19	65
Wiesenburg/Mark	1504	1	1	3
Wusterwitz	2073	3	1	11
Ziesar	2653	1	2	9
Gesamt(sonstige)*	955	1	1	2
Ergebnis	90546	92	82	306

*Diese Fälle werden im Gesundheitsamt Potsdam-Mittelmark gelistet, sind aber nicht offiziell im Landkreis als wohnhaft gemeldet, bzw. konnten zum Meldezeitpunkt noch nicht eindeutig zugeordnet werden.

Quelle: Gesundheitsamt Potsdam-Mittelmark SurVNet@RKI und andere Meldewege Hinweis: Die Daten können aufgrund unterschiedlicher Datenstände und Interpretationen bei den Abfragen, von obenstehenden (in Punkt 1.) offiziellen Zahlen abweichen.