



Zusammenfassung der aktuellen Zahlen für den Landkreis Potsdam-Mittelmark

Gesamtfälle  
**10.459**

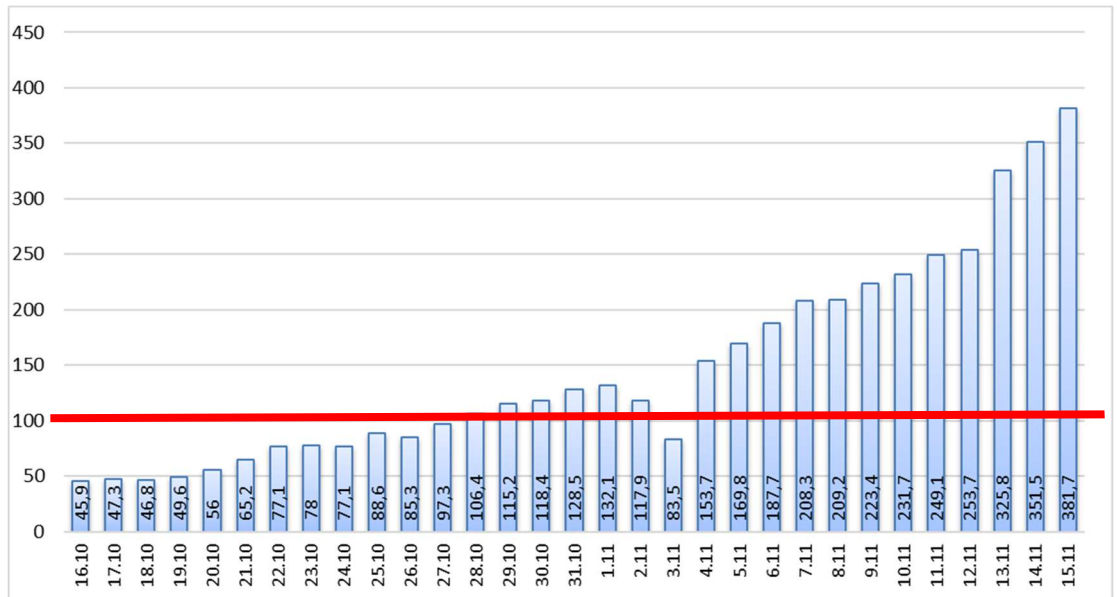
Neue Fälle  
**114 ▲ (+3)**

Fälle 7 Tage  
**832 ▲ (+66)**

Verstorbene  
**222 ▲ (+1)**

7-Tage INZIDENZ (Fälle pro 100.000 Einwohner in den letzten 7 Tagen)

**381,7 ▲ (+30,2)**



Quelle: RKI (Rechtsgrundlage für den Inzidenzwert)

Fachbereich 3 / Stabsstelle Corona

Zusammenfassung der aktuellen Zahlen für den Landkreis Potsdam-Mittelmark (informell)

Amt / Gemeinde	Gesamtfälle	aktuell Infizierte	neue Fälle zum Vortag	Verstorbene gesamt	Verstorbene zum Vortag	Genesene	Quarantäne
Bad Belzig	705	82	19	12	1	610	22
Beelitz	553	53	38	11	0	488	8
Beetzsee	382	15	4	5	0	362	5
Brück	422	56	18	7	0	359	15
Groß Kreutz	312	31	10	9	0	272	6
Kleinmachnow	916	100	50	22	0	792	11
Kloster Lehnin	545	58	28	10	0	477	15
Michendorf	708	59	26	11	0	636	19
Niemegk	242	18	7	4	0	220	3
Nuthetal	379	23	13	7	0	349	5
Schwielowsee	443	81	26	7	1	355	18
Seddiner See	162	16	9	3	0	143	1
Stahnsdorf	747	109	41	5	0	632	20
Teltow	1344	156	74	31	0	1154	56
Treuenbrietzen	491	44	23	9	0	438	18
Werder (Havel)	1223	108	29	54	0	1060	30
Wiesenburg/Mark	227	25	4	2	0	200	11
Wusterwitz	259	16	12	7	0	235	3
Ziesar	282	45	25	5	0	232	10
Gesamt(sonstige)*	113	4	2	1	0	108	2
<b>Ergebnis</b>	<b>10455</b>	<b>1099</b>	<b>458</b>	<b>222</b>	<b>2</b>	<b>9122</b>	<b>278</b>

\*Diese Fälle werden im Gesundheitsamt Potsdam-Mittelmark gelistet, sind aber nicht offiziell im Landkreis als wohnhaft gemeldet, bzw. konnten zum Meldezeitpunkt noch nicht eindeutig zugeordnet werden.

Quelle: Gesundheitsamt Potsdam-Mittelmark SurVNet@RKI und andere Meldewege Hinweis: Die Daten können aufgrund unterschiedlicher Datenstände und Interpretationen bei den Abfragen, von obenstehenden (in Punkt 1.) offiziellen Zahlen abweichen.