

## 1. Zusammenfassung der aktuellen Zahlen für den Landkreis Potsdam-Mittelmark

Quelle: RKI (Rechtsgrundlage für den Inzidenzwert)

Gesamtfälle  
**8.619**

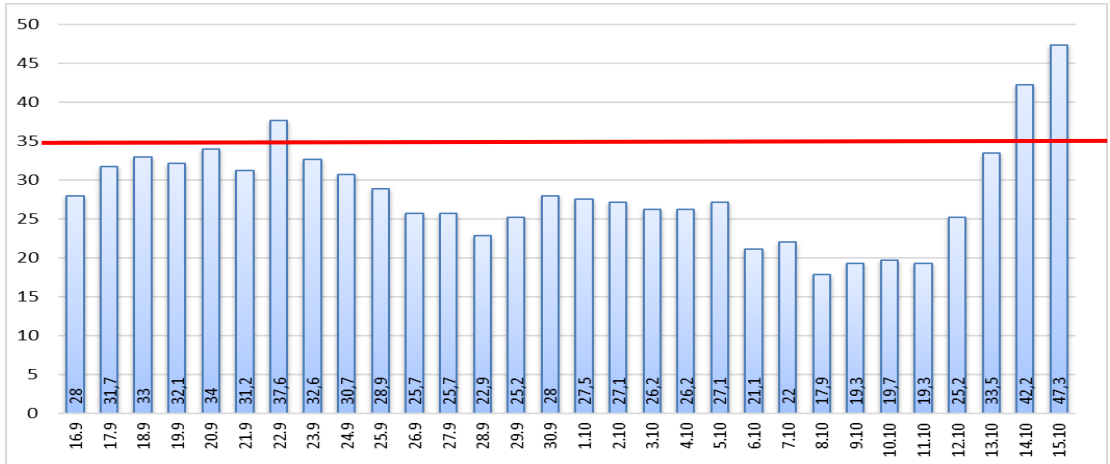
Neue Fälle  
**17 ▼ (-11)**

Fälle 7 Tage  
**103 ▲ (+11)**

Verstorbene  
**213**

**7-Tage INZIDENZ** (Fälle pro 100.000 Einwohner in den letzten 7 Tagen)

**47,3 ▲ (+5,1)**



## 2. Zusammenfassung der aktuellen Zahlen für den Landkreis Potsdam-Mittelmark (informell)

Quelle: Gesundheitsamt Potsdam-Mittelmark SurVNet@RKI und andere Meldewege **Hinweis:** Die Daten können aufgrund unterschiedlicher Datenstände und Interpretationen bei den Abfragen, von obenstehenden (in Punkt 1.) offiziellen Zahlen abweichen.

Amt / Gemeinde	Gesamtfälle	aktuell Infizierte	neue Fälle zum Vortag	Verstorbene gesamt	Verstorbene zum Vortag	Genesene	Quarantäne
Bad Belzig	520	14	1	9	0	497	55
Beelitz	476	1	0	11	0	464	0
Beetzsee	315	5	0	5	0	305	4
Brück	321	17	3	5	0	299	11
Groß Kreutz	255	1	0	9	0	245	1
Kleinmachnow	752	16	1	21	0	715	21
Kloster Lehnin	460	0	0	10	0	450	0
Michendorf	605	6	1	11	0	588	6
Niemegk	190	9	1	4	0	177	14
Nuthetal	341	2	0	7	0	332	1
Schwielowsee	315	5	0	6	0	304	4
Seddiner See	144	1	0	3	0	140	1
Stahnsdorf	588	5	1	4	0	579	4
Teltow	1132	8	1	31	0	1093	6
Treuenbrietzen	414	10	4	9	0	395	32
Werder (Havel)	1038	15	0	54	0	969	57
Wiesenburg/Mark	181	4	0	2	0	175	6
Wusterwitz	231	3	2	6	0	222	4
Ziesar	227	8	1	5	0	214	24
Gesamt(sonstige)*	106	1	1	1	0	104	22
<b>Ergebnis</b>	<b>8611</b>	<b>131</b>	<b>17</b>	<b>213</b>	<b>0</b>	<b>8267</b>	<b>273</b>

\*Diese Fälle werden im Gesundheitsamt Potsdam-Mittelmark gelistet, sind aber nicht offiziell im Landkreis als wohnhaft gemeldet, bzw. konnten zum Meldezeitpunkt noch nicht eindeutig zugeordnet werden.