



Zusammenfassung der aktuellen Zahlen für den Landkreis Potsdam-Mittelmark

Gesamtfälle  
81.259

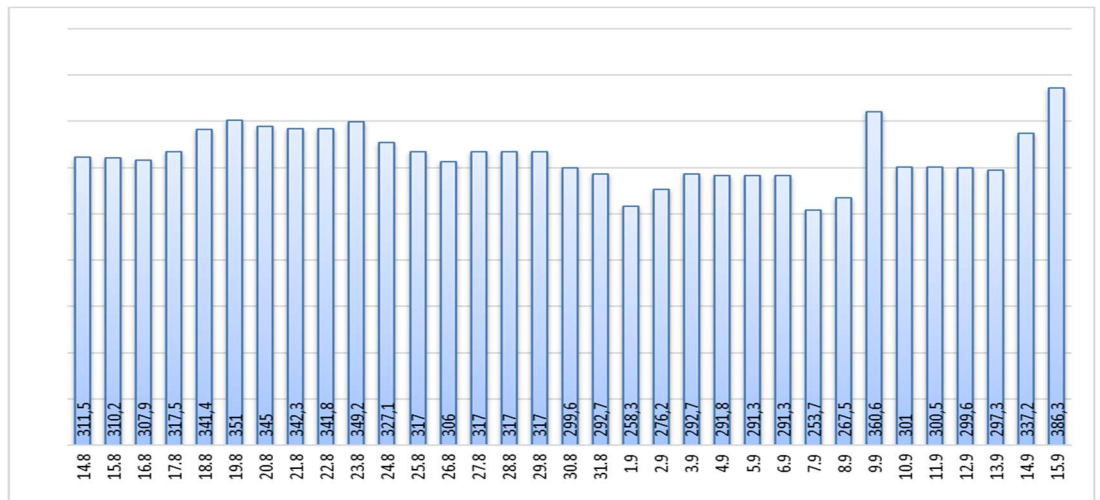
7-Tage INZIDENZ (Fälle pro 100.000 Einwohner in den letzten 7 Tagen)

386,3 ▲ (+49,1)

Neue Fälle  
223 ▼ (-85)

Fälle 7 Tage  
842 ▲ (+107)

Verstorbene  
300 ▲ (+1)



Quelle: RKI (Rechtsgrundlage für den Inzidenzwert)

Fachbereich 3 / Stabsstelle Corona

Zusammenfassung der aktuellen Zahlen für den Landkreis Potsdam-Mittelmark (informell)

Amt / Gemeinde	Gesamtfälle	aktuell Infizierte	neue Fälle	Verstorbene gesamt
Bad Belzig	4472	25	11	19
Beelitz	5555	30	13	15
Beetzsee	2837	17	15	9
Brück	4118	16	12	8
Groß Kreutz	2764	11	6	11
Kleinmachnow	6543	27	13	31
Kloster Lehnin	4085	11	8	16
Michendorf	5636	39	22	14
Niemegk	1674	8	1	6
Nuthetal	3323	15	12	8
Schwielowsee	4180	20	11	10
Seddiner See	1588	5	4	4
Stahnsdorf	5243	27	11	11
Teltow	9541	62	35	37
Treuenbrietzen	3054	18	17	11
Werder (Havel)	10005	44	20	62
Wiesenburg/Mark	1364	5	4	3
Wusterwitz	1871	5	4	10
Ziesar	2411	11	5	8
Gesamt(sonstige)*	910	3	-3	2
<b>Ergebnis</b>	<b>81174</b>	<b>399</b>	<b>221</b>	<b>295</b>

\*Diese Fälle werden im Gesundheitsamt Potsdam-Mittelmark gelistet, sind aber nicht offiziell im Landkreis als wohnhaft gemeldet, bzw. konnten zum Meldezeitpunkt noch nicht eindeutig zugeordnet werden.

Quelle: Gesundheitsamt Potsdam-Mittelmark SurVNet@RKI und andere Meldewege Hinweis: Die Daten können aufgrund unterschiedlicher Datenstände und Interpretationen bei den Abfragen, von obenstehenden (in Punkt 1.) offiziellen Zahlen abweichen.