

1. Zusammenfassung der aktuellen Zahlen für den Landkreis Potsdam-Mittelmark

Quelle: RKI (Rechtsgrundlage für den Inzidenzwert)

Gesamtfälle
8.304

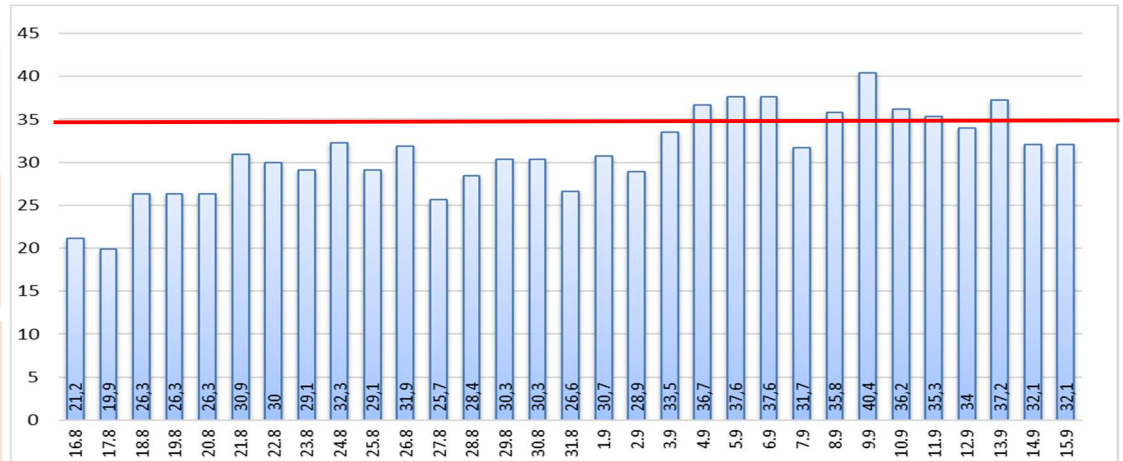
Neue Fälle
16 ▲ (+7)

Fälle 7 Tage
70 (0)

Verstorbene
211 (0)

7-Tage INZIDENZ (Fälle pro 100.000 Einwohner in den letzten 7 Tagen)

32,1 (0)



2. Zusammenfassung der aktuellen Zahlen für den Landkreis Potsdam-Mittelmark (informell)

Quelle: Gesundheitsamt Potsdam-Mittelmark SurVNet@RKI und andere Meldewege

Hinweis: Die Daten können aufgrund unterschiedlicher Datenstände und Interpretationen bei den Abfragen, von obenstehenden (in Punkt 1.) offiziellen Zahlen abweichen.

Amt / Gemeinde	Gesamtfälle	aktuell Infizierte	neue Fälle zum Vortag	Verstorbene gesamt	Verstorbene zum Vortag	Genesene	Quarantäne
Bad Belzig	495	16	6	8	0	471	37
Beelitz	462	6	0	11	0	445	6
Beetzsee	302	2	1	5	0	295	2
Brück	295	5	1	4	0	286	18
Groß Kreutz	252	1	0	9	0	242	2
Kleinmachnow	724	16	0	21	0	687	13
Kloster Lehnin	455	4	0	10	0	441	11
Michendorf	594	7	1	11	0	576	34
Niemegk	177	2	0	4	0	171	11
Nuthetal	330	4	0	7	0	319	4
Schwielowsee	293	4	0	6	0	283	8
Seddiner See	142	0	0	3	0	139	0
Stahnsdorf	577	7	0	4	0	566	10
Teltow	1104	18	3	31	0	1055	17
Treuenbrietzen	400	6	0	9	0	385	5
Werder	989	13	1	54	0	922	18
Wiesenburg	160	21	3	2	0	137	52
Wusterwitz	226	3	0	6	0	217	5
Ziesar	212	2	0	5	0	205	7
Gesamt (sonstige)*	107	0	0	1	0	106	0
Ergebnis	8296	137	16	211	0	7948	260

*Diese Fälle werden im Gesundheitsamt Potsdam-Mittelmark gelistet, sind aber nicht offiziell im Landkreis als wohnhaft gemeldet, bzw. konnten zum Meldezeitpunkt noch nicht eindeutig zugeordnet werden.