

PM Zusammenfassung der aktuellen Zahlen für den Landkreis Potsdam-Mittelmark

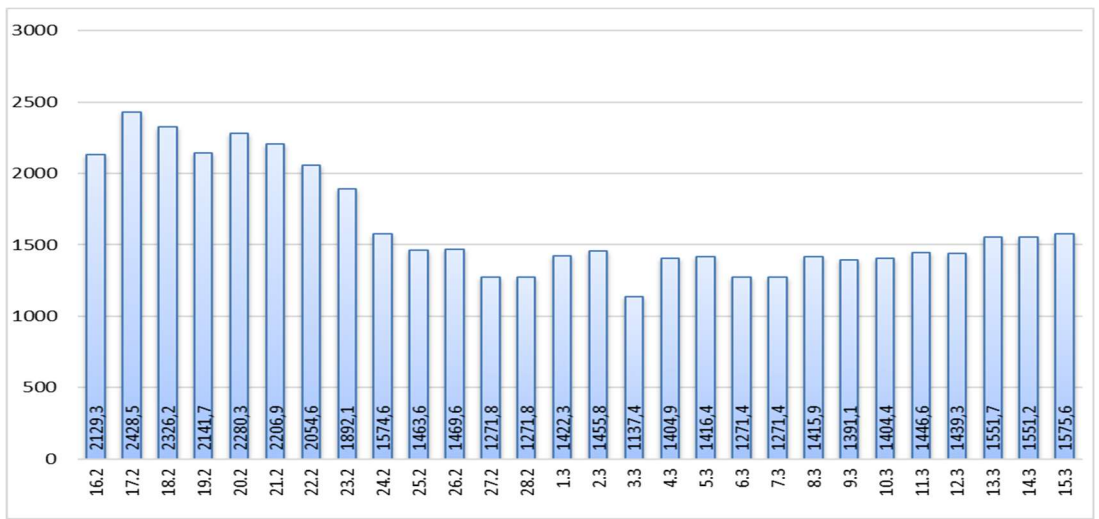
Gesamtfälle
48.597

Neue Fälle
434 ▲ (+435)

Fälle 7 Tage
3.434 ▲ (+53)

Verstorbene
273 ▲ (+2)

7-Tage INZIDENZ (Fälle pro 100.000 Einwohner in den letzten 7 Tagen) **1.575,6 ▲ (+24,4)**



Quelle: RKI (Rechtsgrundlage für den Inzidenzwert)

Fachbereich 3 / Stabsstelle Corona

Zusammenfassung der aktuellen Zahlen für den Landkreis Potsdam-Mittelmark (informell)

Amt / Gemeinde	Gesamtfälle	aktuell Infizierte	neue Fälle zum Vortag	Verstorbene gesamt	Verstorbene zum Vortag	Genesene	Quarantäne
Bad Belzig	2701	388	19	18	0	2295	395
Beelitz	3181	398	41	14	0	2769	400
Beetzsee	1822	260	20	7	0	1555	260
Brück	2519	379	31	8	0	2132	384
Groß Kreutz	1708	239	13	10	0	1457	242
Kleinmachnow	3653	519	24	27	1	3107	521
Kloster Lehnin	2683	311	17	16	0	2356	314
Michendorf	3159	401	27	12	0	2746	402
Niemegk	937	187	7	4	0	746	187
Nuthetal	2122	194	33	7	0	1921	194
Schwielowsee	2350	300	28	9	0	2041	300
Seddiner See	923	121	3	3	0	799	122
Stahnsdorf	3131	398	19	9	0	2724	399
Teltow	5863	702	51	34	0	5127	703
Treuenbrietzen	2001	293	4	11	0	1697	293
Werder (Havel)	5923	736	59	60	0	5127	739
Wiesenburg/Mark	739	79	2	3	0	657	83
Wusterwitz	1195	155	15	10	0	1030	156
Ziesar	1455	207	27	6	0	1242	213
Gesamt(sonstige)*	629	75	43	2	0	552	77
Ergebnis	48694	6342	483	270	1	42080	6384

*Diese Fälle werden im Gesundheitsamt Potsdam-Mittelmark gelistet, sind aber nicht offiziell im Landkreis als wohnhaft gemeldet, bzw. konnten zum Meldezeitpunkt noch nicht eindeutig zugeordnet werden.

Quelle: Gesundheitsamt Potsdam-Mittelmark SurVNet@RKI und andere Meldewege Hinweis: Die Daten können aufgrund unterschiedlicher Datenstände und Interpretationen bei den Abfragen, von obenstehenden (in Punkt 1.) offiziellen Zahlen abweichen.