

PM Zusammenfassung der aktuellen Zahlen für den Landkreis Potsdam-Mittelmark

Gesamtfälle
34535

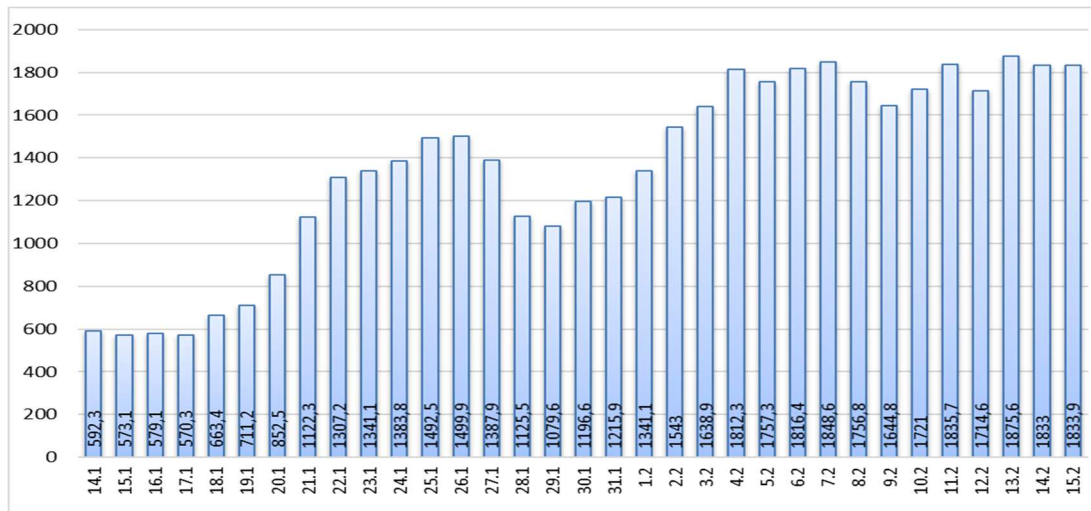
Neue Fälle
671 ▲ (+ 516)

Fälle 7 Tage
3997 ▲ (+ 2)

Verstorbene
260

7-Tage INZIDENZ (Fälle pro 100.000 Einwohner in den letzten 7 Tagen)

1833,9 ▲ (+ 0,9)



Quelle: RKI (Rechtsgrundlage für den Inzidenzwert)

Fachbereich 3 / Stabsstelle Corona

Zusammenfassung der aktuellen Zahlen für den Landkreis Potsdam-Mittelmark (informell)

Amt / Gemeinde	Gesamtfälle	aktuell Infizierte	neue Fälle zum Vortag	Verstorbene gesamt	Verstorbene zum Vortag	Genesene	Quarantäne
Bad Belzig	1951	335	38	17	0	1599	335
Beelitz	2213	472	29	13	0	1728	472
Beetzsee	1268	371	67	5	0	892	371
Brück	1588	404	34	8	0	1176	406
Groß Kreutz	1239	338	26	10	0	891	338
Kleinmachnow	2598	489	66	24	0	2085	489
Kloster Lehnin	1938	441	37	15	0	1482	443
Michendorf	2300	504	45	11	0	1785	506
Niemegk	586	105	17	4	0	477	109
Nuthetal	1562	287	29	7	0	1268	287
Schwielowsee	1528	329	27	9	0	1190	330
Seddiner See	666	145	11	3	0	518	145
Stahnsdorf	2307	411	29	9	0	1887	411
Teltow	4373	759	73	34	0	3580	759
Treuenbrietzen	1317	289	43	11	0	1017	289
Werder (Havel)	4263	1187	45	60	0	3016	1192
Wiesenburg/Mark	538	62	7	3	0	473	62
Wusterwitz	886	197	29	10	0	679	197
Ziesar	925	138	24	6	0	781	142
Gesamt(sonstige)*	497	132	7	1	0	364	132
Ergebnis	34543	7395	683	260	0	26888	7415

*Diese Fälle werden im Gesundheitsamt Potsdam-Mittelmark gelistet, sind aber nicht offiziell im Landkreis als wohnhaft gemeldet, bzw. konnten zum Meldezeitpunkt noch nicht eindeutig zugeordnet werden.

Quelle: Gesundheitsamt Potsdam-Mittelmark SurVNet@RKI und andere Meldewege Hinweis: Die Daten können aufgrund unterschiedlicher Datenstände und Interpretationen bei den Abfragen, von obenstehenden (in Punkt 1.) offiziellen Zahlen abweichen.