



Zusammenfassung der aktuellen Zahlen für den Landkreis Potsdam-Mittelmark

Gesamtfälle  
**15.052**

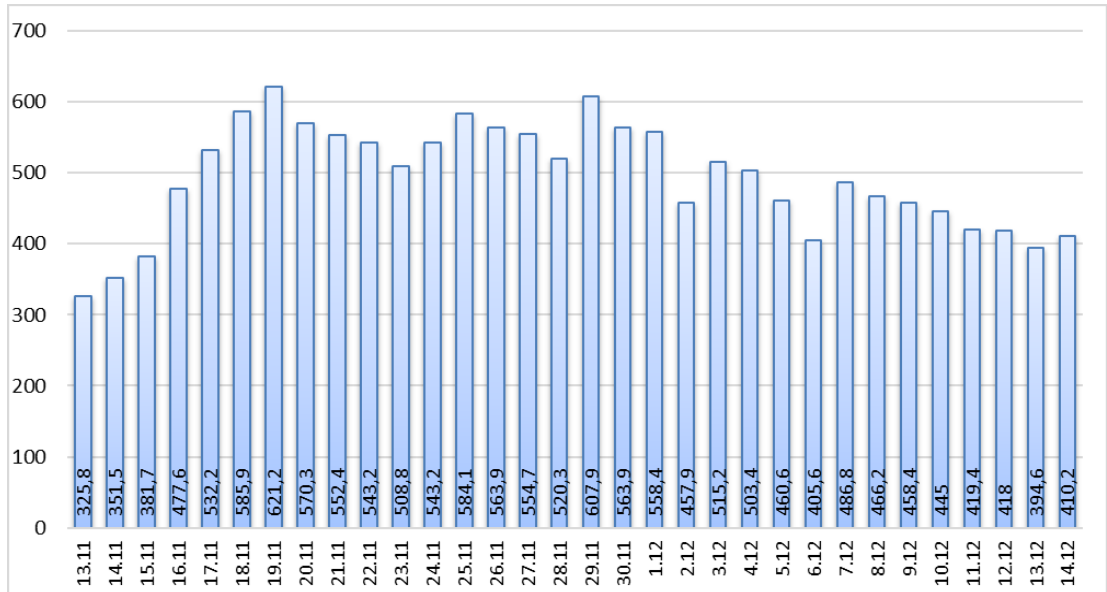
Neue Fälle  
**129 ▲ (+ 90)**

Fälle 7 Tage  
**894 ▲ (+ 34)**

Verstorbene  
**236**

7-Tage INZIDENZ (Fälle pro 100.000 Einwohner in den letzten 7 Tagen)

**410,2 ▲ (+ 15,6)**



Quelle: RKI (Rechtsgrundlage für den Inzidenzwert)

Fachbereich 3 / Stabsstelle Corona

Zusammenfassung der aktuellen Zahlen für den Landkreis Potsdam-Mittelmark (informell)

Amt / Gemeinde	Gesamtfälle	aktuell Infizierte	neue Fälle zum Vortag	Verstorbene gesamt	Verstorbene zum Vortag	Genesene	Quarantäne
Bad Belzig	969	100	5	16	0	852	105
Beelitz	905	111	4	13	0	777	120
Beetzsee	521	64	13	5	0	451	68
Brück	678	111	8	7	0	559	107
Groß Kreutz	443	57	7	10	0	375	56
Kleinmachnow	1185	68	2	23	0	1092	65
Kloster Lehnin	837	94	11	13	0	727	103
Michendorf	943	63	2	11	0	866	64
Niemegk	374	55	0	4	0	315	56
Nuthetal	549	64	0	7	0	475	72
Schwielowsee	617	56	2	7	0	552	55
Seddiner See	261	22	1	3	0	235	24
Stahnsdorf	1027	69	5	7	0	951	67
Teltow	1918	176	3	32	0	1709	174
Treuenbrietzen	733	79	0	9	0	644	83
Werder (Havel)	1669	119	10	54	0	1492	134
Wiesenburg/Mark	316	29	1	2	0	285	27
Wusterwitz	419	76	12	7	0	334	82
Ziesar	503	62	11	5	0	436	68
Gesamt(sonstige)*	181	18	-2	1	0	162	19
<b>Ergebnis</b>	<b>15048</b>	<b>1493</b>	<b>95</b>	<b>236</b>	<b>0</b>	<b>13289</b>	<b>1549</b>

\*Diese Fälle werden im Gesundheitsamt Potsdam-Mittelmark gelistet, sind aber nicht offiziell im Landkreis als wohnhaft gemeldet, bzw. konnten zum Meldezeitpunkt noch nicht eindeutig zugeordnet werden.

Quelle: Gesundheitsamt Potsdam-Mittelmark SurVNet@RKI und andere Meldewege Hinweis: Die Daten können aufgrund unterschiedlicher Datenstände und Interpretationen bei den Abfragen, von obenstehenden (in Punkt 1.) offiziellen Zahlen abweichen.