

Lagebild Corona Nr. 711 vom 14.11.2022

PM Zusammenfassung der aktuellen Zahlen für den Landkreis Potsdam-Mittelmark

Gesamtfälle
90.540

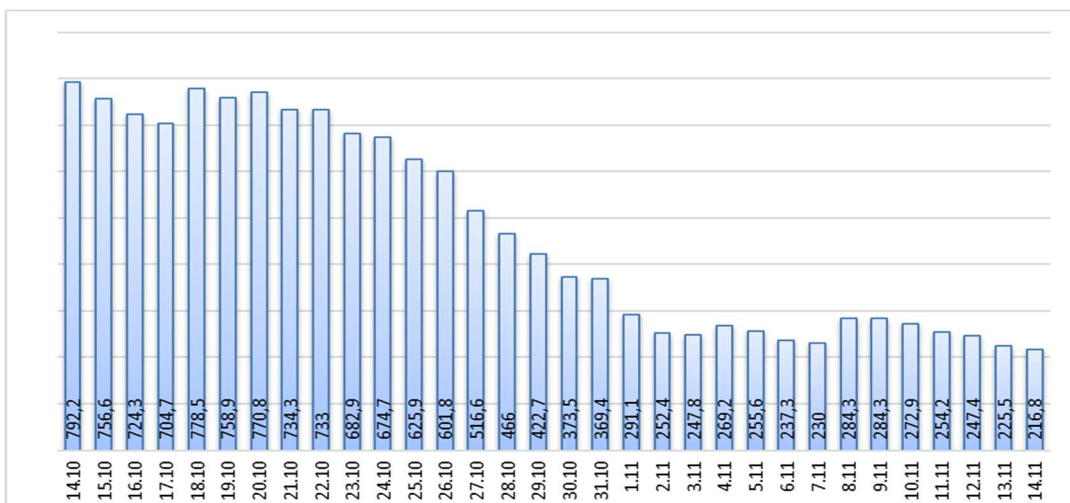
Neue Fälle
0

Fälle 7 Tage
476 ▼ (-19)

Verstorbene
316

7-Tage INZIDENZ (Fälle pro 100.000 Einwohner in den letzten 7 Tagen)

216,8 ▼ (-8,7)



Quelle: RKI (Rechtsgrundlage für den Inzidenzwert)

Fachbereich 3 / Stabsstelle Corona

Zusammenfassung der aktuellen Zahlen für den Landkreis Potsdam-Mittelmark (informell)

Amt / Gemeinde	Gesamtfälle	aktuell Infizierte	neue Fälle	Verstorbene gesamt
Bad Belzig	4821	5	6	19
Beelitz	6276	6	6	16
Beetzsee	3196	3	3	9
Brück	4524	4	5	8
Groß Kreutz	3037	6	6	11
Kleinmachnow	7175	0	2	33
Kloster Lehnin	4500	5	5	17
Michendorf	6431	10	10	14
Niemegk	1913	0	1	6
Nuthetal	3657	2	1	8
Schwielowsee	4712	5	4	10
Seddiner See	1777	4	4	4
Stahnsdorf	5874	10	9	12
Teltow	10605	9	13	37
Treuenbrietzen	3530	4	3	12
Werder (Havel)	11256	8	8	65
Wiesenburg/Mark	1503	0	0	3
Wusterwitz	2072	4	5	11
Ziesar	2651	4	4	9
Gesamt(sonstige)*	954	0	0	2
Ergebnis	90464	89	95	306

*Diese Fälle werden im Gesundheitsamt Potsdam-Mittelmark gelistet, sind aber nicht offiziell im Landkreis als wohnhaft gemeldet, bzw. konnten zum Meldezeitpunkt noch nicht eindeutig zugeordnet werden.

Quelle: Gesundheitsamt Potsdam-Mittelmark SurVNet@RKI und andere Meldewege Hinweis: Die Daten können aufgrund unterschiedlicher Datenstände und Interpretationen bei den Abfragen, von obenstehenden (in Punkt 1.) offiziellen Zahlen abweichen.