

1. Zusammenfassung der aktuellen Zahlen für den Landkreis Potsdam-Mittelmark

Quelle: RKI (Rechtsgrundlage für den Inzidenzwert)

Gesamtfälle
8.602

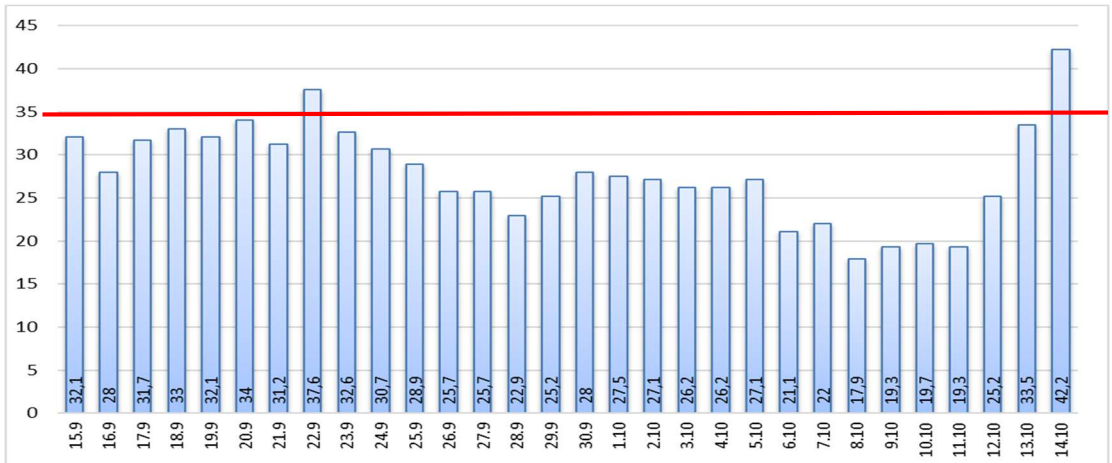
Neue Fälle
28 ▲ (+2)

Fälle 7 Tage
92 ▲ (+19)

Verstorbene
213

7-Tage INZIDENZ (Fälle pro 100.000 Einwohner in den letzten 7 Tagen)

42,2 ▲ (+8,7)



2. Zusammenfassung der aktuellen Zahlen für den Landkreis Potsdam-Mittelmark (informell)

Quelle: Gesundheitsamt Potsdam-Mittelmark SurVNet@RKI und andere Meldewege **Hinweis:** Die Daten können aufgrund unterschiedlicher Datenstände und Interpretationen bei den Abfragen, von obenstehenden (in Punkt 1.) offiziellen Zahlen abweichen.

Amt / Gemeinde	Gesamtfälle	aktuell Infizierte	neue Fälle zum Vortag	Verstorbene gesamt	Verstorbene zum Vortag	Genesene	Quarantäne
Bad Belzig	519	13	4	9	0	497	53
Beelitz	476	1	1	11	0	464	0
Beetzsee	315	5	1	5	0	305	6
Brück	318	17	6	5	0	296	10
Groß Kreutz	255	1	0	9	0	245	0
Kleinmachnow	751	14	1	21	0	716	16
Kloster Lehnin	460	0	0	10	0	450	2
Michendorf	604	5	0	11	0	588	7
Niemegk	189	9	3	4	0	176	10
Nuthetal	341	2	1	7	0	332	1
Schwielowsee	315	5	1	6	0	304	5
Seddiner See	144	1	0	3	0	140	1
Stahnsdorf	587	4	1	4	0	579	3
Teltow	1131	9	1	31	0	1091	5
Treuenbrietzen	410	6	3	9	0	395	29
Werder (Havel)	1038	20	2	54	0	964	60
Wiesenburg/Mark	181	5	-1	2	0	174	8
Wusterwitz	229	1	0	6	0	222	1
Ziesar	226	7	4	5	0	214	24
Gesamt(sonstige)*	105	0	0	1	0	104	23
Ergebnis	8594	125	28	213	0	8256	264

*Diese Fälle werden im Gesundheitsamt Potsdam-Mittelmark gelistet, sind aber nicht offiziell im Landkreis als wohnhaft gemeldet, bzw. konnten zum Meldezeitpunkt noch nicht eindeutig zugeordnet werden.