

Lagebild Corona Nr. 670 vom 14.09.2022



Zusammenfassung der aktuellen Zahlen für den Landkreis Potsdam-Mittelmark

Gesamtfälle
81.036

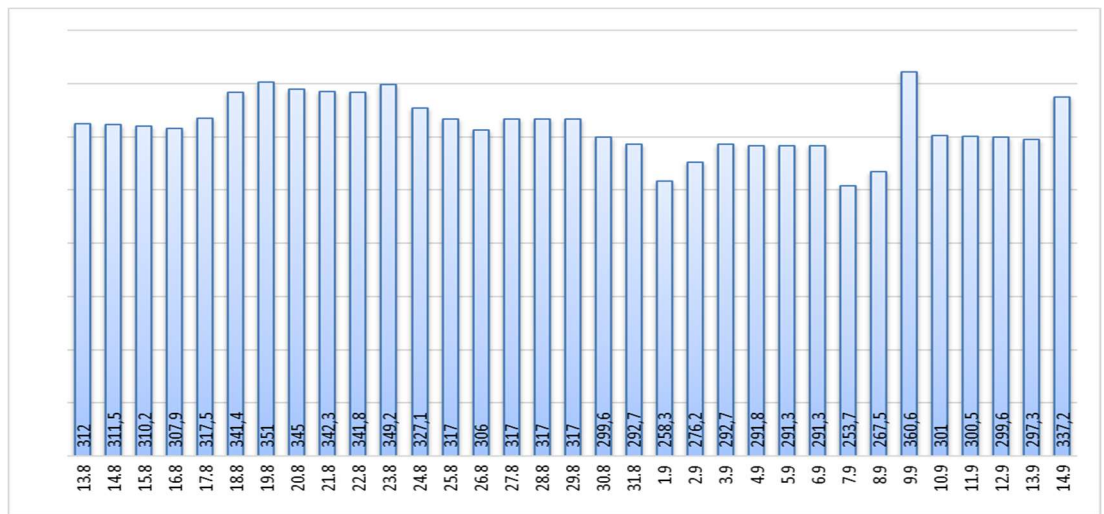
7-Tage INZIDENZ (Fälle pro 100.000 Einwohner in den letzten 7 Tagen)

337,2 ▲ (+39,9)

Neue Fälle
308 ▲ (+180)

Fälle 7 Tage
735 ▲ (+87)

Verstorbene
299



Quelle: RKI (Rechtsgrundlage für den Inzidenzwert)

Fachbereich 3 / Stabsstelle Corona

Zusammenfassung der aktuellen Zahlen für den Landkreis Potsdam-Mittelmark (informell)

| Amt / Gemeinde | Gesamtfälle | aktuell Infizierte | neue Fälle | Verstorbene gesamt |
|-------------------|--------------|--------------------|------------|--------------------|
| Bad Belzig | 4461 | 16 | 16 | 19 |
| Beelitz | 5542 | 21 | 19 | 15 |
| Beetzsee | 2822 | 5 | 2 | 8 |
| Brück | 4106 | 6 | 5 | 8 |
| Groß Kreutz | 2758 | 5 | 6 | 11 |
| Kleinmachnow | 6530 | 18 | 15 | 31 |
| Kloster Lehnin | 4077 | 3 | 4 | 16 |
| Michendorf | 5614 | 22 | 21 | 14 |
| Niemegk | 1673 | 7 | 6 | 6 |
| Nuthetal | 3311 | 5 | 3 | 8 |
| Schwielowsee | 4169 | 11 | 11 | 10 |
| Seddiner See | 1584 | 1 | 4 | 4 |
| Stahnsdorf | 5232 | 22 | 13 | 11 |
| Teltow | 9506 | 32 | 24 | 37 |
| Treuenbrietzen | 3037 | 2 | 2 | 11 |
| Werder (Havel) | 9985 | 25 | 23 | 62 |
| Wiesenburg/Mark | 1360 | 2 | 1 | 3 |
| Wusterwitz | 1867 | 2 | 1 | 10 |
| Ziesar | 2406 | 8 | 8 | 8 |
| Gesamt(sonstige)* | 913 | 1 | 0 | 2 |
| Ergebnis | 80953 | 214 | 184 | 294 |

*Diese Fälle werden im Gesundheitsamt Potsdam-Mittelmark gelistet, sind aber nicht offiziell im Landkreis als wohnhaft gemeldet, bzw. konnten zum Meldezeitpunkt noch nicht eindeutig zugeordnet werden.

Quelle: Gesundheitsamt Potsdam-Mittelmark SurVNet@RKI und andere Meldewege Hinweis: Die Daten können aufgrund unterschiedlicher Datenstände und Interpretationen bei den Abfragen, von obenstehenden (in Punkt 1.) offiziellen Zahlen abweichen.