

1. Zusammenfassung der aktuellen Zahlen für den Landkreis Potsdam-Mittelmark

Quelle: RKI (Rechtsgrundlage für den Inzidenzwert)

Gesamtfälle
8.288

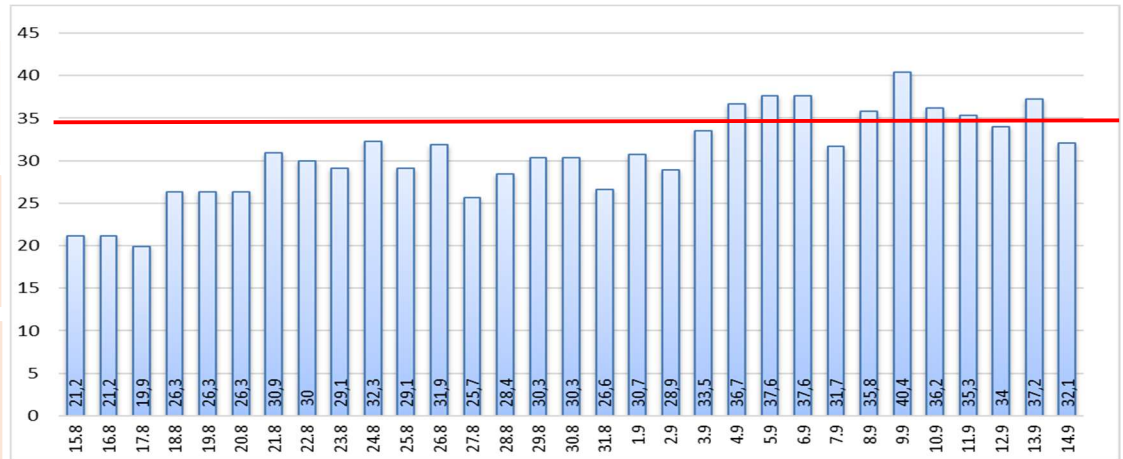
Neue Fälle
9 ▲ (+3)

Fälle 7 Tage
70 ▼ (-11)

Verstorbene
211 ▼ (-1)

7-Tage INZIDENZ (Fälle pro 100.000 Einwohner in den letzten 7 Tagen)

32,1 ▼ (-5,1)



2. Zusammenfassung der aktuellen Zahlen für den Landkreis Potsdam-Mittelmark (informell)

Quelle: Gesundheitsamt Potsdam-Mittelmark SurVNet@RKI und andere Meldewege

Hinweis: Die Daten können aufgrund unterschiedlicher Datenstände und Interpretationen bei den Abfragen, von obenstehenden (in Punkt 1.) offiziellen Zahlen abweichen.

Amt / Gemeinde	Gesamtfälle	aktuell Infizierte	neue Fälle zum Vortag	Verstorbene gesamt	Verstorbene zum Vortag	Genesene	Quarantäne
Bad Belzig	489	10	0	8	0	471	38
Beelitz	462	6	3	11	0	445	2
Beetzsee	301	1	0	5	0	295	55
Brück	294	5	0	4	0	285	18
Groß Kreutz	252	1	0	9	0	242	4
Kleinmachnow	724	18	2	21	0	685	13
Kloster Lehnin	455	4	0	10	0	441	11
Michendorf	593	6	0	11	0	576	34
Niemegk	177	2	0	4	0	171	11
Nuthetal	330	4	0	7	0	319	3
Schwielowsee	293	4	0	6	0	283	9
Seddiner See	142	0	0	3	0	139	3
Stahnsdorf	577	8	2	4	0	565	6
Teltow	1101	16	1	31	0	1054	13
Treuenbrietzen	400	6	1	9	0	385	4
Werder	988	12	-1	54	0	922	19
Wiesenburg	157	23	0	2	0	132	63
Wusterwitz	226	3	0	6	0	217	4
Ziesar	212	2	2	5	0	205	1
Gesamt (sonstige)*	107	0	0	1	0	106	4
Ergebnis	8280	131	10	211	0	7938	315

*Diese Fälle werden im Gesundheitsamt Potsdam-Mittelmark gelistet, sind aber nicht offiziell im Landkreis als wohnhaft gemeldet, bzw. konnten zum Meldezeitpunkt noch nicht eindeutig zugeordnet werden.