



Zusammenfassung der aktuellen Zahlen für den Landkreis Potsdam-Mittelmark

Gesamtfälle
33864

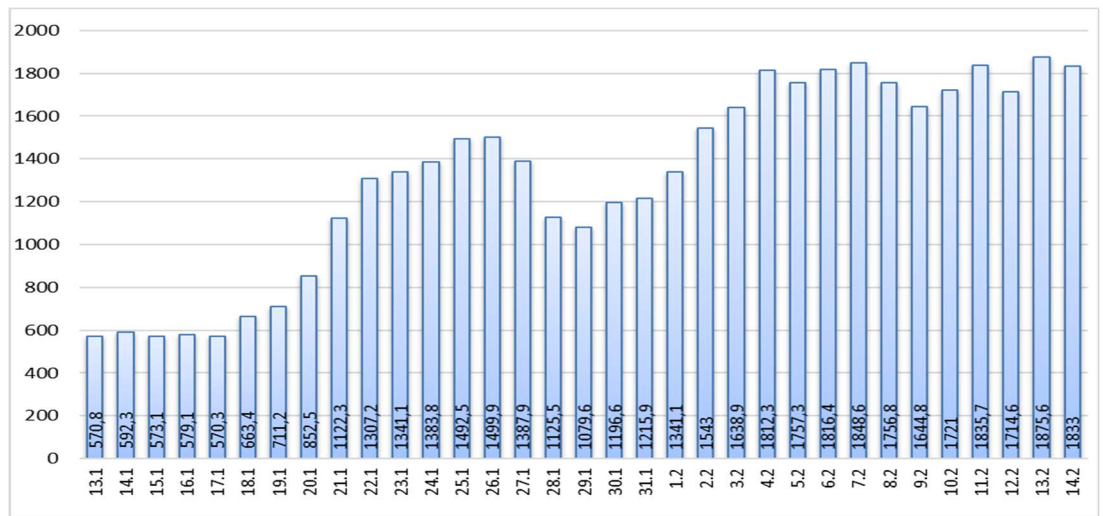
7-Tage INZIDENZ (Fälle pro 100.000 Einwohner in den letzten 7 Tagen)

1833 ▼ (- 42,6)

Neue Fälle
155 ▼ (- 448)

Fälle 7 Tage
3995 ▼ (- 93)

Verstorbene
260



Quelle: RKI (Rechtsgrundlage für den Inzidenzwert)

Fachbereich 3 / Stabsstelle Corona

Zusammenfassung der aktuellen Zahlen für den Landkreis Potsdam-Mittelmark (informell)

Amt / Gemeinde	Gesamtfälle	aktuell Infizierte	neue Fälle zum Vortag	Verstorbene gesamt	Verstorbene zum Vortag	Genesene	Quarantäne
Bad Belzig	1913	316	72	17	0	1580	318
Beelitz	2184	484	51	13	0	1687	486
Beetzsee	1201	325	40	5	0	871	325
Brück	1554	392	63	8	0	1154	395
Groß Kreutz	1213	340	53	10	0	863	340
Kleinmachnow	2532	453	89	24	0	2055	453
Kloster Lehnin	1901	445	65	15	0	1441	445
Michendorf	2255	506	85	11	0	1738	508
Niemegk	569	96	19	4	0	469	97
Nuthetal	1533	297	41	7	0	1229	299
Schwielowsee	1501	328	70	9	0	1164	329
Seddiner See	655	164	13	3	0	488	166
Stahnsdorf	2278	417	70	9	0	1852	418
Teltow	4300	765	105	34	0	3501	768
Treuenbrietzen	1274	267	26	11	0	996	267
Werder (Havel)	4218	1294	165	60	0	2864	1294
Wiesenburg/Mark	531	64	13	3	0	464	64
Wusterwitz	857	194	26	10	0	653	194
Ziesar	901	131	45	6	0	764	131
Gesamt(sonstige)*	490	196	9	1	0	293	196
Ergebnis	33860	7474	1120	260	0	26126	7493

*Diese Fälle werden im Gesundheitsamt Potsdam-Mittelmark gelistet, sind aber nicht offiziell im Landkreis als wohnhaft gemeldet, bzw. konnten zum Meldezeitpunkt noch nicht eindeutig zugeordnet werden. **Quelle:** Gesundheitsamt Potsdam-Mittelmark SurVNet@RKI und andere Meldewege Hinweis: Die Daten können aufgrund unterschiedlicher Datenstände und Interpretationen bei den Abfragen, von obenstehenden (in Punkt 1.) offiziellen Zahlen abweichen.