



Zusammenfassung der aktuellen Zahlen für den Landkreis Potsdam-Mittelmark

Gesamtfälle
19475

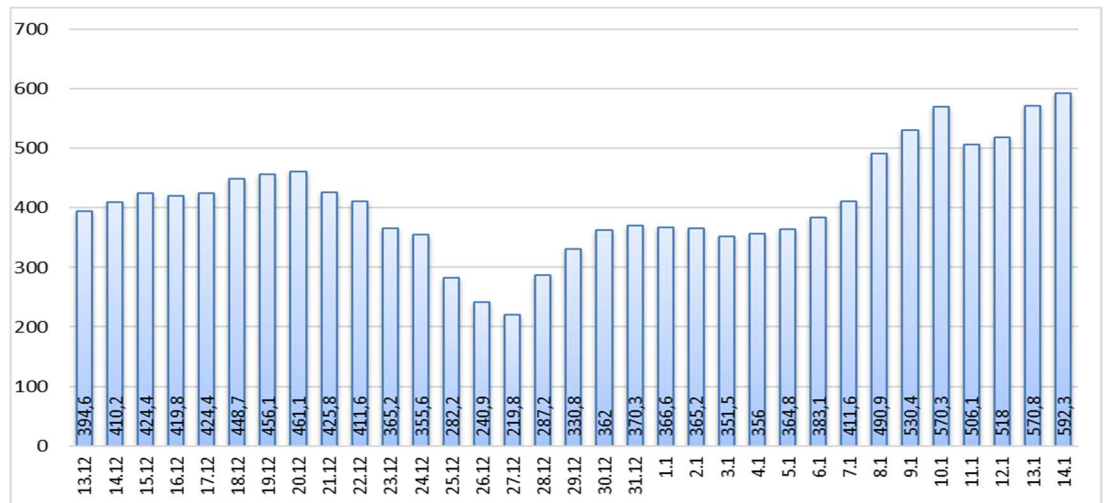
Neue Fälle
233 ▼ (- 122)

Fälle 7 Tage
1291 ▲ (+ 47)

Verstorbene
257

7-Tage INZIDENZ (Fälle pro 100.000 Einwohner in den letzten 7 Tagen)

592,3 ▲ (+ 21,5)



Quelle: RKI (Rechtsgrundlage für den Inzidenzwert)

Fachbereich 3 / Stabsstelle Corona

Zusammenfassung der aktuellen Zahlen für den Landkreis Potsdam-Mittelmark (informell)

Amt / Gemeinde	Gesamtfälle	aktuell Infizierte	neue Fälle zum Vortag	Verstorbene gesamt	Verstorbene zum Vortag	Genesene	Quarantäne
Bad Belzig	1274	137	12	17	0	1119	146
Beelitz	1224	155	33	13	0	1053	162
Beetzsee	691	38	4	5	0	648	41
Brück	923	96	4	8	0	819	93
Groß Kreutz	626	74	12	10	0	542	71
Kleinmachnow	1560	168	19	24	0	1367	166
Kloster Lehnin	1055	103	18	15	0	935	147
Michendorf	1226	135	15	11	0	1078	134
Niemegk	429	12	0	4	0	413	11
Nuthetal	716	74	2	7	0	633	79
Schwielowsee	859	98	7	9	0	752	97
Seddiner See	331	34	7	3	0	293	34
Stahnsdorf	1256	139	5	8	0	1108	139
Teltow	2507	345	55	34	0	2126	342
Treuenbrietzen	876	46	2	10	0	818	47
Werder (Havel)	2135	210	24	59	0	1860	219
Wiesenburg/Mark	371	22	5	3	0	345	22
Wusterwitz	563	39	2	10	0	514	39
Ziesar	653	54	5	6	0	593	66
Gesamt(sonstige)*	192	13	0	1	0	178	16
Ergebnis	19467	1992	231	257	0	17194	2071

*Diese Fälle werden im Gesundheitsamt Potsdam-Mittelmark gelistet, sind aber nicht offiziell im Landkreis als wohnhaft gemeldet, bzw. konnten zum Meldezeitpunkt noch nicht eindeutig zugeordnet werden. **Quelle:** Gesundheitsamt Potsdam-Mittelmark SurVNet@RKI und andere Meldewege Hinweis: Die Daten können aufgrund unterschiedlicher Datenstände und Interpretationen bei den Abfragen, von obenstehenden (in Punkt 1.) offiziellen Zahlen abweichen.