



Zusammenfassung der aktuellen Zahlen für den Landkreis Potsdam-Mittelmark

Gesamtfälle
14.923

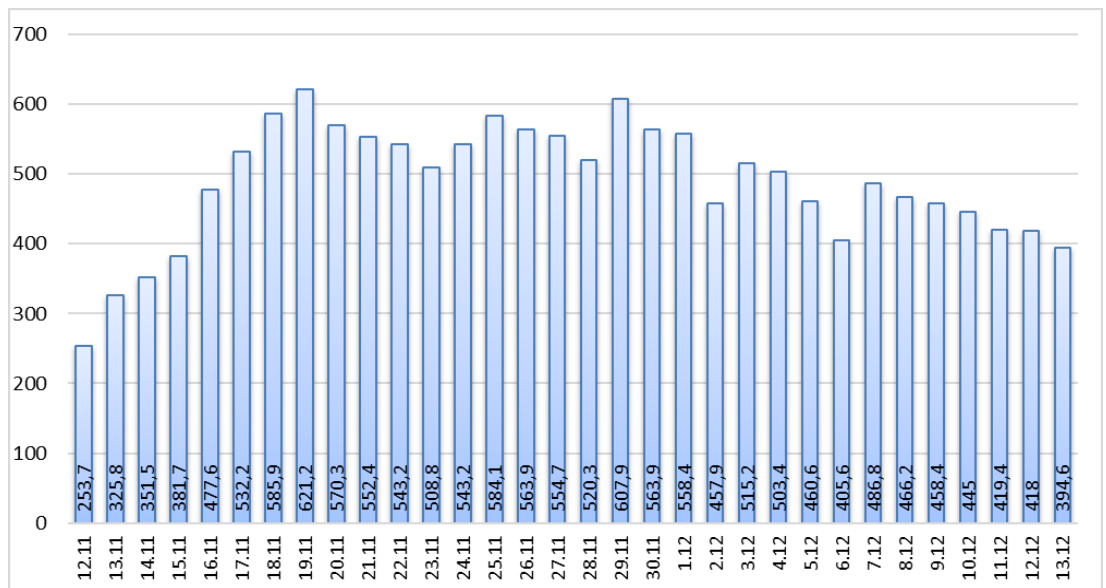
Neue Fälle
39 ▼ (- 40)

Fälle 7 Tage
860 ▼ (- 51)

Verstorbene
236

7-Tage INZIDENZ (Fälle pro 100.000 Einwohner in den letzten 7 Tagen)

394,6 ▼ (- 23,4)



Quelle: RKI (Rechtsgrundlage für den Inzidenzwert)

Fachbereich 3 / Stabsstelle Corona

Zusammenfassung der aktuellen Zahlen für den Landkreis Potsdam-Mittelmark (informell)

Amt / Gemeinde	Gesamtfälle	aktuell Infizierte	neue Fälle zum Vortag	Verstorbene gesamt	Verstorbene zum Vortag	Genesene	Quarantäne
Bad Belzig	964	113	17	16	0	834	112
Beelitz	901	125	20	13	0	758	129
Beetzsee	508	64	4	5	0	438	65
Brück	670	125	14	7	0	537	128
Groß Kreutz	436	52	5	10	0	373	52
Kleinmachnow	1183	75	9	23	0	1082	74
Kloster Lehnin	826	99	10	13	2	711	110
Michendorf	941	75	9	11	0	852	74
Niemegk	374	64	12	4	0	306	65
Nuthetal	549	78	16	7	0	460	87
Schwielowsee	615	67	12	7	0	537	69
Seddiner See	260	28	4	3	0	228	31
Stahnsdorf	1022	70	10	7	0	944	69
Teltow	1915	199	26	32	0	1683	198
Treuenbrietzen	733	92	15	9	0	631	97
Werder (Havel)	1659	135	25	54	0	1466	146
Wiesenburg/Mark	315	29	5	2	0	284	28
Wusterwitz	407	75	5	7	0	322	78
Ziesar	492	54	-1	5	0	433	61
Gesamt(sonstige)*	183	24	1	1	0	158	25
Ergebnis	14953	1643	218	236	2	13037	1698

*Diese Fälle werden im Gesundheitsamt Potsdam-Mittelmark gelistet, sind aber nicht offiziell im Landkreis als wohnhaft gemeldet, bzw. konnten zum Meldezeitpunkt noch nicht eindeutig zugeordnet werden.

Quelle: Gesundheitsamt Potsdam-Mittelmark SurVNet@RKI und andere Meldewege Hinweis: Die Daten können aufgrund unterschiedlicher Datenstände und Interpretationen bei den Abfragen, von obenstehenden (in Punkt 1.) offiziellen Zahlen abweichen.