

# Lagebild Corona Nr. 690 vom 13.10.2022



## Zusammenfassung der aktuellen Zahlen für den Landkreis Potsdam-Mittelmark

Gesamtfälle  
86.042

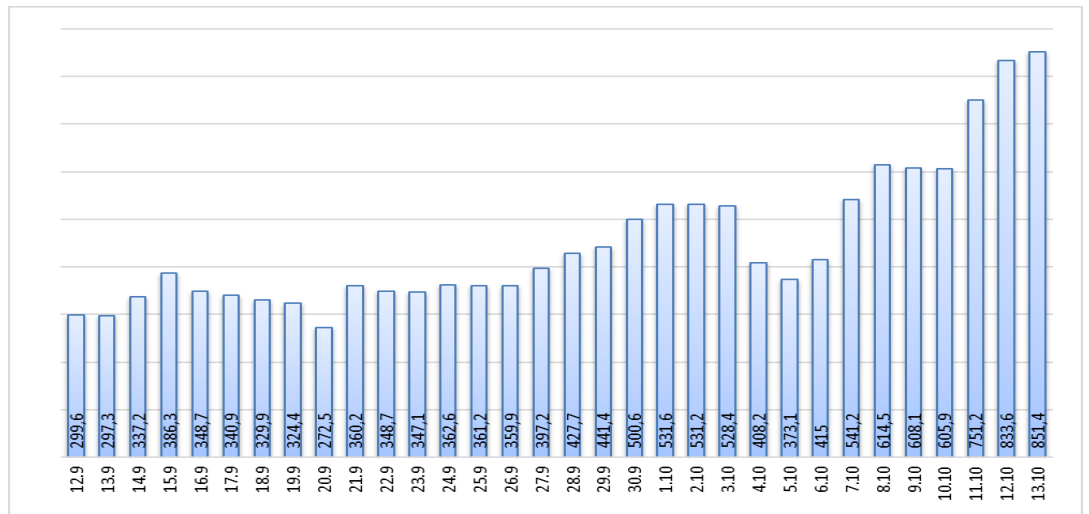
Neue Fälle  
424 ▲ (+22)

Fälle 7 Tage  
1.869 ▲ (+39)

Verstorbene  
303

7-Tage INZIDENZ (Fälle pro 100.000 Einwohner in den letzten 7 Tagen)

851,4 ▲ (+17,8)



Quelle: RKI (Rechtsgrundlage für den Inzidenzwert)

Fachbereich 3 / Stabsstelle Corona

## Zusammenfassung der aktuellen Zahlen für den Landkreis Potsdam-Mittelmark (informell)

Amt / Gemeinde	Gesamtfälle	aktuell Infizierte	neue Fälle	Verstorbene gesamt
Bad Belzig	4688	41	24	19
Beelitz	5945	59	49	15
Beetzsee	3003	12	9	9
Brück	4326	29	19	8
Groß Kreuz	2919	19	19	11
Kleinmachnow	6877	44	27	31
Kloster Lehnin	4287	23	16	16
Michendorf	6073	60	44	14
Niemegk	1789	9	8	6
Nuthetal	3535	29	28	8
Schwielowsee	4457	47	36	10
Seddiner See	1705	33	24	4
Stahnsdorf	5582	40	28	11
Teltow	10086	93	62	37
Treuenbrietzen	3295	8	9	11
Werder (Havel)	10662	89	63	62
Wiesenburg/Mark	1450	17	12	3
Wusterwitz	1962	20	17	11
Ziesar	2502	20	19	9
Gesamt(sonstige)*	931	6	3	2
<b>Ergebnis</b>	<b>86074</b>	<b>698</b>	<b>516</b>	<b>297</b>

\*Diese Fälle werden im Gesundheitsamt Potsdam-Mittelmark gelistet, sind aber nicht offiziell im Landkreis als wohnhaft gemeldet, bzw. konnten zum Meldezeitpunkt noch nicht eindeutig zugeordnet werden.

Quelle: Gesundheitsamt Potsdam-Mittelmark SurVNet@RKI und andere Meldewege Hinweis: Die Daten können aufgrund unterschiedlicher Datenstände und Interpretationen bei den Abfragen, von obenstehenden (in Punkt 1.) offiziellen Zahlen abweichen.