

1. Zusammenfassung der aktuellen Zahlen für den Landkreis Potsdam-Mittelmark

Quelle: RKI (Rechtsgrundlage für den Inzidenzwert)

Gesamtfälle
8.574

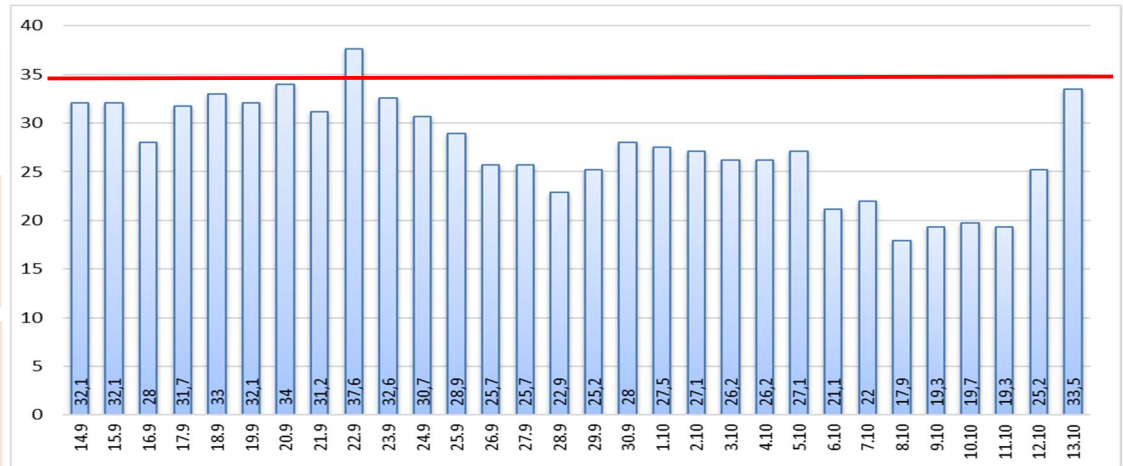
Neue Fälle
26 ▲ (+1)

Fälle 7 Tage
73 ▲ (+18)

Verstorbene
213

7-Tage INZIDENZ (Fälle pro 100.000 Einwohner in den letzten 7 Tagen)

33,5 ▲ (+8,3)



2. Zusammenfassung der aktuellen Zahlen für den Landkreis Potsdam-Mittelmark (informell)

Quelle: Gesundheitsamt Potsdam-Mittelmark SurVNet@RKI und andere Meldewege **Hinweis:** Die Daten können aufgrund unterschiedlicher Datenstände und Interpretationen bei den Abfragen, von obenstehenden (in Punkt 1.) offiziellen Zahlen abweichen.

Amt / Gemeinde	Gesamtfälle	aktuell Infizierte	neue Fälle zum Vortag	Verstorbene gesamt	Verstorbene zum Vortag	Genesene	Quarantäne
Bad Belzig	515	9	5	9	0	497	53
Beelitz	475	0	0	11	0	464	0
Beetzsee	314	4	0	5	0	305	6
Brück	312	12	5	5	0	295	5
Groß Kreutz	255	1	1	9	0	245	0
Kleinmachnow	750	14	3	21	0	715	14
Kloster Lehnin	460	0	0	10	0	450	2
Michendorf	604	5	1	11	0	588	8
Niemegk	186	6	4	4	0	176	7
Nuthetal	340	2	1	7	0	331	0
Schwielowsee	314	5	0	6	0	303	6
Seddiner See	144	0	0	3	0	141	0
Stahnsdorf	586	3	0	4	0	579	3
Teltow	1130	10	2	31	0	1089	7
Treuenbrietzen	407	3	0	9	0	395	2
Werder (Havel)	1036	20	4	54	0	962	57
Wiesenburg/Mark	182	5	0	2	0	175	8
Wusterwitz	229	1	0	6	0	222	1
Ziesar	222	4	0	5	0	213	18
Gesamt(sonstige)*	105	0	0	1	0	104	26
Ergebnis	8566	104	26	213	0	8249	223

*Diese Fälle werden im Gesundheitsamt Potsdam-Mittelmark gelistet, sind aber nicht offiziell im Landkreis als wohnhaft gemeldet, bzw. konnten zum Meldezeitpunkt noch nicht eindeutig zugeordnet werden.