

## 1. Zusammenfassung der aktuellen Zahlen für den Landkreis Potsdam-Mittelmark

Quelle: RKI (Rechtsgrundlage für den Inzidenzwert)

Gesamtfälle  
**8.279**

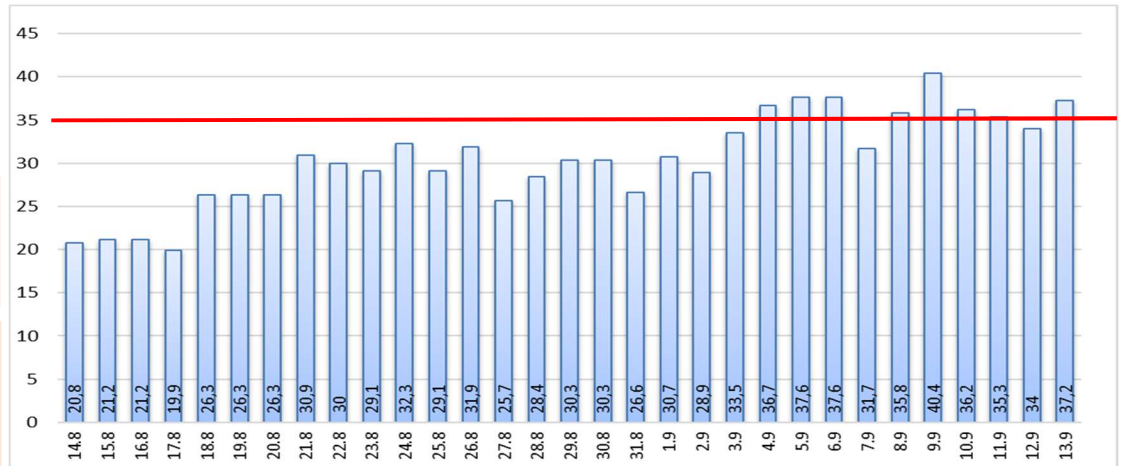
Neue Fälle  
**6 ▲ (+6)**

Fälle 7 Tage  
**81 ▲ (+7)**

Verstorbene  
**212 (0)**

**7-Tage INZIDENZ** (Fälle pro 100.000 Einwohner in den letzten 7 Tagen)

**37,2 ▲ (+3,2)**



## 2. Zusammenfassung der aktuellen Zahlen für den Landkreis Potsdam-Mittelmark (informell)

Quelle: Gesundheitsamt Potsdam-Mittelmark SurVNet@RKI und andere Meldewege

**Hinweis:** Die Daten können aufgrund unterschiedlicher Datenstände und Interpretationen bei den Abfragen, von obenstehenden (in Punkt 1.) offiziellen Zahlen abweichen.

Amt / Gemeinde	Gesamtfälle	aktuell Infizierte	neue Fälle zum Vortag	Verstorbene gesamt	Verstorbene zum Vortag	Genesene	Quarantäne
Bad Belzig	489	11	1	8	0	470	35
Beelitz	459	3	1	11	0	445	2
Beetzsee	301	2	0	5	0	294	56
Brück	294	5	1	4	0	285	17
Groß Kreutz	252	1	0	9	0	242	2
Kleinmachnow	722	17	0	21	0	684	16
Kloster Lehnin	455	4	2	10	0	441	8
Michendorf	593	8	0	11	0	574	34
Niemegk	177	2	1	4	0	171	7
Nuthetal	330	3	1	7	0	320	1
Schwielowsee	293	4	1	6	0	283	4
Seddiner See	142	0	0	3	0	139	4
Stahnsdorf	575	7	2	4	0	564	7
Teltow	1100	16	5	31	0	1053	12
Treuenbrietzen	399	7	0	9	0	383	7
Werder	989	14	2	54	0	921	15
Wiesenburg	157	26	2	2	0	129	124
Wusterwitz	226	3	1	6	0	217	5
Ziesar	210	0	0	5	0	205	1
Gesamt (sonstige)	107	0	-3	1	0	106	4
<b>Ergebnis</b>	<b>8270</b>	<b>133</b>	<b>17</b>	<b>211</b>	<b>0</b>	<b>7926</b>	<b>361</b>

\*Diese Fälle werden im Gesundheitsamt Potsdam-Mittelmark gelistet, sind aber nicht offiziell im Landkreis als wohnhaft gemeldet, bzw. konnten zum Meldezeitpunkt noch nicht eindeutig zugeordnet werden.